

## 退院患者医療行為概要

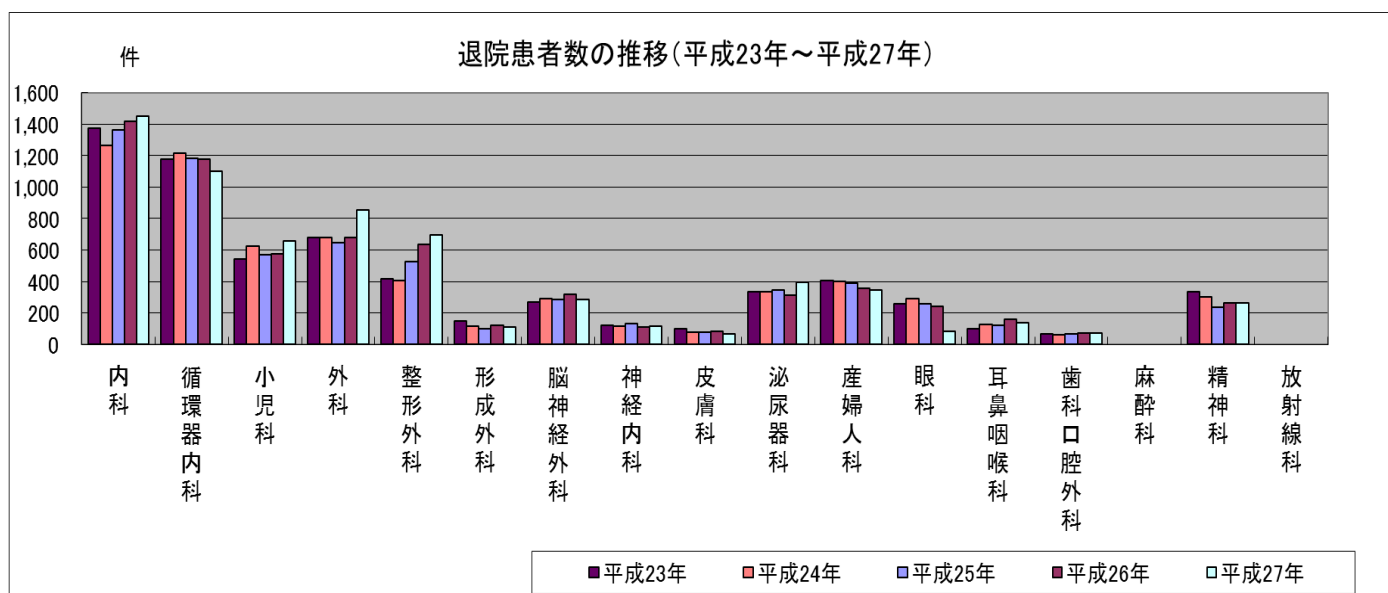
項目		平成19年	平成20年	平成21年	平成22年	平成23年	平成24年	平成25年	平成26年	平成27年	計算方法
病床数	床	434	434	434	434	434	434	434	434	434	
総退院患者数	人	6,277	6,212	6,008	6,219	6,314	6,302	6,307	6,516	6,634	各診療科で集計した患者数 (延べ人数)
実退院患者数	人	6,103	6,042	5,834	6,031	6,146	6,133	6,126	6,336	6,416	最終退院診療科で集計した患者数 (実人数)
平均在院日数	日	一般 17.3 精神 180.7	一般 16.7 精神 113.2	一般 17.3 精神 113.0	一般 17.5 精神 90.8	一般 17.5 精神 109.7	一般 18.4 精神 76.2	一般 16.8 精神 100.1	一般 17.7 精神 136.1	一般 16.4 精神 112.0	$\frac{\text{総退院患者の入院延日数} \times 100}{\text{総退院患者数}}$
死亡患者数	人	305	301	338	295	340	336	281	321	325	48時間以内死亡+その他死亡
死亡患者の平均在院日数	日	48.9	41.4	48.9	44.3	50.9	66.6	63.9	37.8	42.6	
48時間以内死亡	人	52	34	60	44	49	50	48	54	50	
術後48時間以内死亡	人	2	6	13	2	2	3	7	6	2	
術後10日以内死亡	人	1	5	16	1	8	2	4	12	7	
術後30日以内死亡	人	1	2	16	6	7	6	4	8	5	
その他死亡	人	253	267	278	251	291	286	233	267	275	
粗死亡率	%	5.0%	5.0%	5.8%	4.9%	5.5%	5.5%	4.6%	5.1%	5.1%	$\frac{\text{死亡患者数} \times 100}{\text{実退院患者数}}$
精死亡率	%	4.1%	4.2%	4.8%	4.2%	4.7%	4.7%	3.8%	4.2%	4.3%	$\frac{\text{入院48時間超死亡数} \times 100}{\text{実退院患者数}}$
剖検数	件	10	15	10	13	10	6	13	15	10	
剖検率	%	3.3%	7.0%	3.0%	4.4%	2.9%	1.8%	4.6%	4.7%	3.1%	$\frac{\text{剖検数} \times 100}{\text{死亡患者数}}$
紹介入院率	%	17.6%	24.5%	23.3%	21.7%	20.8%	20.5%	22.4%	22.3%	19.3%	$\frac{\text{紹介入院患者数} \times 100}{\text{実退院患者数}}$
逆紹介率	%	11.9%	16.3%	16.7%	17.2%	15.9%	15.2%	15.4%	16.5%	17.1%	$\frac{\text{逆紹介退院患者数} \times 100}{\text{実退院患者数}}$
救急入院率	%	51.5%	60.0%	59.0%	59.5%	58.6%	56.3%	57.4%	57.2%	58.9%	$\frac{\text{予定以外の入院患者数} \times 100}{\text{実退院患者数}}$
対診件数 (患者数)	件	1,947	1,862	1,786	1,911	2,054	2,025	1,807	1,825	1,826	
対診率	%	31.0%	30.3%	29.7%	30.7%	32.5%	32.1%	28.7%	28.0%	27.5%	$\frac{\text{対診件数} \times 100}{\text{総退院患者数}}$
分娩数	件	362	320	278	310	260	235	243	225	205	
帝王切開分娩数	件	54	59	47	48	47	27	39	41	31	
帝王切開分娩率	%	14.9%	18.4%	16.9%	15.5%	18.0%	11.5%	16.1%	18.2%	15.1%	$\frac{\text{帝王切開分娩数} \times 100}{\text{分娩数}}$
妊産婦死亡率	%	0%	0%	0%	0%	0%	0%	0%	0%	0%	$\frac{\text{妊産婦死亡数} \times 100}{\text{出生数}}$
新生児死亡率	%	0%	0%	0%	0%	0%	0%	0%	0%	0%	$\frac{\text{新生児死亡数} \times 100}{\text{出生数}}$

## 平成23～27年 退院患者数の推移(総数)

### 退院患者統計

	内科	循環器内科	小児科	外科	整形外科	形成外科	脳神経外科	神経内科	皮膚科
平成23年	1,373	1,175	545	678	418	147	269	121	101
平成24年	1,262	1,216	624	680	405	118	292	116	75
平成25年	1,361	1,182	569	647	528	101	287	133	80
平成26年	1,418	1,176	574	679	638	120	317	110	83
平成27年	1,448	1,102	657	852	698	110	288	113	69
計	6,862	5,851	2,969	3,536	2,687	596	1,453	593	408

	泌尿器科	産婦人科	眼科	耳鼻咽喉科	歯科口腔外科	麻酔科	精神科	放射線科	計
平成23年	332	405	256	97	65	0	332	0	6,314
平成24年	336	401	289	126	60	0	302	0	6,302
平成25年	344	390	257	122	69	0	237	0	6,307
平成26年	311	357	241	157	72	0	263	0	6,516
平成27年	396	344	81	138	74	0	264	0	6,634
計	1,719	1,897	1,124	640	340	0	1,398	0	32,073



※疾病分類及び集計方法について  
 ・平成23年1月1日～平成27年12月31日に退院した患者を対象とした。  
 ・疾病分類はICD-10に準じ医師退院要約より主病名を集計(疑い病名を含む)。  
 ・実数(最終退院診療科で集計した患者数)  
 ・総数(各診療科で集計した患者数)  
 ・科別上位疾病の年別推移は平成27年の上位疾病を基に作成した。

疾病分類別・科別・退院患者数(総数)

(2015/01/01-2015/12/31)

	総数	内科	精神	神内	循環	小児	外科	整形
総数	6,634	1,448	264	113	1,102	657	852	698
I 感染症及び寄生虫症	214	91	—	3	1	82	7	—
II 新生物	942	186	—	—	2	1	503	11
III 血液及び造血器の疾患並びに免疫機構の障害	25	15	—	—	1	1	4	—
IV 内分泌、栄養及び代謝疾患	156	128	—	1	7	15	3	—
V 精神及び行動の障害	276	9	262	2	—	—	1	—
VI 神経系の疾患	142	24	—	55	—	14	—	13
VII 眼及び付属器の疾患	90	—	—	—	—	2	—	—
VIII 耳及び乳様突起の疾患	52	13	—	1	—	12	1	—
IX 循環器系の疾患	828	166	—	46	404	1	5	1
X 呼吸器系の疾患	651	293	—	—	37	222	22	—
X I 消化器系の疾患	657	301	1	—	4	18	268	2
X II 皮膚及び皮下組織の疾患	78	4	—	—	—	16	—	5
X III 筋骨格系及び結合組織の疾患	310	31	—	4	1	7	2	255
X IV 泌尿路生殖器系の疾患	300	105	—	—	4	23	1	—
X V 妊娠、分娩及び産じょく<褥>	256	—	—	—	—	—	—	—
X VI 周産期に発生した病態	46	—	—	—	—	46	—	—
X VII 先天奇形、変形及び染色体異常	133	—	—	—	—	130	—	1
X VIII 症状、徴候及び異常臨床所見・異常検査所見で他に分類されないもの	104	25	1	—	7	52	3	—
X IX 損傷、中毒及びその他の外因の影響	595	57	—	1	3	15	32	370
X X 健康状態に影響を及ぼす要因及び保健サービスの利用	779	—	—	—	631	—	—	40

	形成	脳外	皮膚	泌尿	婦人	眼科	耳鼻	歯科
総数	110	288	69	396	344	81	138	74
I 感染症及び寄生虫症	4	1	21	1	—	—	3	—
II 新生物	21	7	1	135	59	—	8	8
III 血液及び造血器の疾患並びに免疫機構の障害	2	—	—	1	1	—	—	—
IV 内分泌、栄養及び代謝疾患	—	2	—	—	—	—	—	—
V 精神及び行動の障害	—	2	—	—	—	—	—	—
VI 神経系の疾患	1	23	—	—	—	—	12	—
VII 眼及び付属器の疾患	9	—	—	—	—	79	—	—
VIII 耳及び乳様突起の疾患	1	—	—	—	—	—	24	—
IX 循環器系の疾患	1	202	—	1	—	—	1	—
X 呼吸器系の疾患	—	1	—	2	—	—	72	2
X I 消化器系の疾患	—	—	—	1	—	—	3	59
X II 皮膚及び皮下組織の疾患	12	—	39	—	1	—	1	—
X III 筋骨格系及び結合組織の疾患	6	—	4	—	—	—	—	—
X IV 泌尿路生殖器系の疾患	—	—	1	142	24	—	—	—
X V 妊娠、分娩及び産じょく<褥>	—	—	—	—	256	—	—	—
X VI 周産期に発生した病態	—	—	—	—	—	—	—	—
X VII 先天奇形、変形及び染色体異常	2	—	—	—	—	—	—	—
X VIII 症状、徴候及び異常臨床所見・異常検査所見で他に分類されないもの	—	3	—	—	3	—	10	—
X IX 損傷、中毒及びその他の外因の影響	51	47	3	5	—	2	4	5
X X 健康状態に影響を及ぼす要因及び保健サービスの利用	—	—	—	108	—	—	—	—

疾病分類別・年齢別・退院患者数（実数）

(2015/01/01-2015/12/31)

	総数	平均年齢	0-28日	29日-11月	1-4歳	5-9歳	10-14歳	15-19歳	20-29歳	30-39歳
総数	6,416	61.1	61	119	280	112	163	61	190	328
I 感染症及び寄生虫症	203	41.6	2	19	40	15	7	5	3	7
II 新生物	913	70.6	—	—	—	2	—	3	3	9
III 血液及び造血系の疾患並びに免疫機構の障害	25	70.2	—	1	—	—	—	1	1	—
IV 内分泌、栄養及び代謝疾患	150	66.6	2	1	5	5	1	2	1	3
V 精神及び行動の障害	261	55.9	—	—	—	—	—	4	18	35
VI 神経系の疾患	135	57.8	—	—	3	2	5	7	10	6
VII 眼及び付属器の疾患	90	71.5	—	—	2	—	—	—	—	1
VIII 耳及び乳様突起の疾患	49	53.9	—	5	5	—	2	—	—	3
IX 循環器系の疾患	797	75.9	—	—	—	—	1	—	—	5
X 呼吸器系の疾患	643	48.1	6	65	103	37	19	9	10	21
X I 消化器系の疾患	627	64.2	—	1	1	9	18	8	29	34
X II 皮膚及び皮下組織の疾患	72	48.1	—	2	10	3	2	2	2	4
X III 筋骨格系及び結合組織の疾患	293	66.9	—	1	7	5	—	1	1	7
X IV 腎尿路生殖器系の疾患	290	64.1	—	7	12	5	2	2	3	8
X V 妊娠、分娩及び産じょく<褥>	256	30.7	—	—	—	—	—	5	91	152
X VI 周産期に発生した病態	46	—	45	1	—	—	—	—	—	—
X VII 先天奇形、変形及び染色体異常	133	8.7	2	1	44	1	83	—	—	2
X VIII 症状、徴候及び異常臨床所見・異常検査所見で他に分類されないもの	100	33.9	4	8	35	3	1	2	2	6
X IX 損傷、中毒及びその他の外因の影響	555	63.2	—	7	11	18	13	10	16	23
X X 健康状態に影響を及ぼす要因及び保健サービスの利用	778	70.4	—	—	2	7	9	—	—	2

	40-49歳	50-59歳	60-64歳	65-69歳	70-74歳	75-79歳	80-84歳	85-89歳	90歳-
総数	311	430	454	705	731	709	802	607	353
I 感染症及び寄生虫症	6	11	7	14	13	11	15	17	11
II 新生物	45	63	111	151	154	126	149	78	19
III 血液及び造血系の疾患並びに免疫機構の障害	1	1	—	2	4	2	3	7	2
IV 内分泌、栄養及び代謝疾患	6	7	9	17	15	15	31	18	12
V 精神及び行動の障害	49	49	15	21	17	14	17	15	7
VI 神経系の疾患	13	13	4	8	14	22	14	10	4
VII 眼及び付属器の疾患	—	4	9	15	16	25	7	9	2
VIII 耳及び乳様突起の疾患	1	2	3	5	4	8	5	6	—
IX 循環器系の疾患	19	45	56	111	100	106	144	115	95
X 呼吸器系の疾患	21	19	18	26	27	36	81	88	57
X I 消化器系の疾患	41	63	47	60	70	68	66	61	51
X II 皮膚及び皮下組織の疾患	10	6	3	4	6	4	5	7	2
X III 筋骨格系及び結合組織の疾患	18	27	22	40	48	48	42	17	9
X IV 腎尿路生殖器系の疾患	20	22	21	30	39	41	32	28	18
X V 妊娠、分娩及び産じょく<褥>	8	—	—	—	—	—	—	—	—
X VI 周産期に発生した病態	—	—	—	—	—	—	—	—	—
X VII 先天奇形、変形及び染色体異常	—	—	—	—	—	—	—	—	—
X VIII 症状、徴候及び異常臨床所見・異常検査所見で他に分類されないもの	1	5	4	1	2	5	3	10	8
X IX 損傷、中毒及びその他の外因の影響	32	49	43	47	48	56	76	55	51
X X 健康状態に影響を及ぼす要因及び保健サービスの利用	20	44	82	153	154	122	112	66	5

疾病分類別・診療圏別・退院患者数（実数）

(2015/01/01-2015/12/31)

	総数	七尾市													
		袖ヶ江地区	御祿地区	徳田地区	矢田郷地区	東湊地区	西湊地区	石崎地区	和倉地区	南大呑地区	北大呑地区	嶺山地区	高階地区	田鶴浜地区	
総数	6,416	3502	158	253	326	716	168	207	231	113	87	85	155	74	324
I 感染症及び寄生虫症	203	121	5	6	10	28	5	8	13	5	3	—	11	1	8
II 新生物	913	511	18	37	87	79	31	27	17	8	14	10	38	10	52
III 血液及び造血系の疾患並びに免疫機構の障害	25	18	2	1	2	4	1	2	1	—	1	—	1	—	2
IV 内分泌、栄養及び代謝疾患	150	90	4	7	6	19	3	7	5	4	3	5	2	—	6
V 精神及び行動の障害	261	122	7	27	8	23	6	4	1	11	2	2	3	—	13
VI 神経系の疾患	135	72	3	4	6	16	3	5	4	6	2	4	2	2	4
VII 眼及び付属器の疾患	90	51	1	4	2	9	6	4	1	1	1	—	3	3	6
VIII 耳及び乳様突起の疾患	49	31	4	1	3	5	—	5	4	2	—	—	—	—	4
IX 循環器系の疾患	797	460	21	27	29	90	24	33	29	14	13	15	19	15	44
X 呼吸器系の疾患	643	381	10	26	22	101	14	22	22	16	11	14	7	9	33
XI 消化器系の疾患	627	351	16	24	39	58	18	21	22	15	9	6	12	7	36
XII 皮膚及び皮下組織の疾患	72	45	1	1	8	13	2	1	2	1	1	—	4	—	3
XIII 筋骨格系及び結合組織の疾患	293	201	18	19	14	41	5	4	14	3	5	5	14	4	22
XIV 腎尿路生殖器系の疾患	290	158	6	9	21	39	6	13	7	3	5	4	2	6	13
XV 妊娠、分娩及び産じょく<褥>	256	90	1	5	3	27	4	4	9	2	1	—	1	1	10
XVI 周産期に発生した病態	46	13	—	2	—	4	1	1	1	—	—	—	—	—	1
XVII 先天奇形、変形及び染色体異常	133	45	—	—	—	—	—	—	44	—	—	—	—	—	—
XVIII 症状、徴候及び異常臨床所見・異常検査所見で他に分類されないもの	100	48	2	3	2	11	6	2	4	3	1	—	1	1	6
XIX 損傷、中毒及びその他の外因の影響	555	292	18	22	26	59	12	21	13	12	9	9	14	5	23
XX 健康状態に影響を及ぼす要因及び保健サービスの利用	778	402	21	28	38	90	21	23	18	7	6	11	21	10	38

	七尾市		中能登町					羽咋市	羽咋郡	輪島市	珠洲市	鳳珠郡	その他県内	県外	その他
	中島地区	能登島地区	鳥屋地区	鹿島地区	鹿西地区										
総数	420	185	1,142	399	501	242	249	845	181	52	238	85	121	1	
I 感染症及び寄生虫症	15	3	30	7	17	6	8	34	2	—	1	5	2	—	
II 新生物	53	30	143	44	75	24	46	123	36	4	49	1	—	—	
III 血液及び造血系の疾患並びに免疫機構の障害	1	—	4	1	2	1	—	2	—	—	—	—	1	—	
IV 内分泌、栄養及び代謝疾患	12	7	21	6	5	10	3	27	2	—	4	1	2	—	
V 精神及び行動の障害	9	6	21	8	10	3	3	28	37	23	19	2	6	—	
VI 神経系の疾患	8	3	28	6	16	6	8	13	8	—	4	1	1	—	
VII 眼及び付属器の疾患	8	2	16	10	3	3	3	19	1	—	—	—	—	—	
VIII 耳及び乳様突起の疾患	3	—	10	—	4	6	1	6	—	—	1	—	—	—	
IX 循環器系の疾患	56	31	128	33	60	35	32	120	26	1	19	3	8	—	
X 呼吸器系の疾患	59	15	124	40	58	26	20	89	4	2	7	8	8	—	
XI 消化器系の疾患	52	16	109	38	46	25	22	90	11	4	27	6	7	—	
XII 皮膚及び皮下組織の疾患	6	2	14	3	7	4	3	9	—	—	1	—	—	—	
XIII 筋骨格系及び結合組織の疾患	23	10	45	11	28	6	6	22	9	1	8	1	—	—	
XIV 腎尿路生殖器系の疾患	11	13	59	24	25	10	11	38	5	3	13	2	1	—	
XV 妊娠、分娩及び産じょく<褥>	17	5	39	10	19	10	24	17	4	1	8	29	44	—	
XVI 周産期に発生した病態	3	—	4	1	2	1	4	4	—	—	2	6	13	—	
XVII 先天奇形、変形及び染色体異常	1	—	83	83	—	—	1	2	—	—	—	1	1	—	
XVIII 症状、徴候及び異常臨床所見・異常検査所見で他に分類されないもの	5	1	21	6	9	6	8	11	1	1	3	3	4	—	
XIX 損傷、中毒及びその他の外因の影響	28	21	108	34	49	25	12	72	22	3	15	10	20	1	
XX 健康状態に影響を及ぼす要因及び保健サービスの利用	50	20	135	34	66	35	34	119	13	9	57	6	3	—	











悪性新生物の部位別・診療圏別・退院患者数（総数）

(患者実数 497名)

(2015/01/01-2015/12/31)

		総数	七尾市													中能登町					羽咋市	羽咋郡	輪島市	珠洲市	鳳珠郡	その他県内		
			袖ヶ江地区	御祓地区	徳田地区	矢田郷地区	東湊地区	西湊地区	石崎地区	和倉地区	南大呑地区	北大呑地区	崎山地区	高階地区	田鶴浜地区	中島地区	能登島地区	鳥屋地区	鹿島地区	鹿西地区								
総数	計	856	486	17	38	80	72	23	26	16	8	14	9	38	13	53	51	28	130	43	67	20	41	117	32	4	45	1
	男	534	305	10	28	43	45	17	22	9	6	3	5	20	10	44	36	7	83	27	43	13	20	76	27	4	18	1
	女	322	181	7	10	37	27	6	4	7	2	11	4	18	3	9	15	21	47	16	24	7	21	41	5	-	27	-
口唇、口腔及び咽頭の悪性新生物	計	6	1	-	-	-	-	-	-	-	-	-	-	-	-	-	1	-	3	1	1	1	-	-	1	-	1	-
	男	4	1	-	-	-	-	-	-	-	-	-	-	-	-	-	1	-	1	-	1	-	-	-	1	-	1	-
	女	2	-	-	-	-	-	-	-	-	-	-	-	-	-	-	-	-	2	1	-	1	-	-	-	-	-	-
消化器の悪性新生物	計	420	231	5	13	37	36	7	17	10	4	8	6	25	9	15	30	9	72	24	43	5	11	58	23	1	23	1
	男	258	134	4	5	11	23	3	15	6	3	3	2	16	6	13	20	4	50	17	29	4	5	43	19	1	5	1
	女	162	97	1	8	26	13	4	2	4	1	5	4	9	3	2	10	5	22	7	14	1	6	15	4	-	18	-
呼吸器及び胸腔内臓器の悪性新生物	計	124	91	3	9	26	10	8	3	-	1	2	-	3	-	12	11	3	11	3	5	3	11	8	2	-	1	-
	男	104	74	3	9	23	5	8	3	-	1	-	-	3	-	10	7	2	10	3	4	3	11	6	2	-	1	-
	女	20	17	-	-	3	5	-	-	-	-	2	-	-	-	2	4	1	1	-	1	-	-	2	-	-	-	-
皮膚の黒色腫及びその他の悪性新生物	計	8	3	-	-	-	-	2	-	-	-	-	1	-	-	-	-	-	-	-	-	-	-	2	-	2	1	-
	男	5	3	-	-	-	-	2	-	-	-	-	1	-	-	-	-	-	-	-	-	-	-	-	-	2	-	
	女	3	-	-	-	-	-	-	-	-	-	-	-	-	-	-	-	-	-	-	-	-	-	2	-	-	1	-
中皮及び軟部組織の悪性新生物	計	3	-	-	-	-	-	-	-	-	-	-	-	-	-	-	-	-	1	-	-	1	2	-	-	-	-	-
	男	1	-	-	-	-	-	-	-	-	-	-	-	-	-	-	-	-	1	-	-	1	-	-	-	-	-	-
	女	2	-	-	-	-	-	-	-	-	-	-	-	-	-	-	-	-	-	-	-	-	2	-	-	-	-	-
乳房の悪性新生物	計	43	11	-	1	-	5	-	2	-	1	2	-	-	-	-	-	-	7	3	1	3	12	10	-	-	3	-
	男	1	1	-	-	-	-	-	1	-	-	-	-	-	-	-	-	-	-	-	-	-	-	-	-	-	-	-
	女	42	10	-	1	-	5	-	1	-	1	2	-	-	-	-	-	-	7	3	1	3	12	10	-	-	3	-
女性生殖器の悪性新生物	計	24	18	-	-	-	-	1	-	3	-	-	-	-	-	-	-	14	1	1	-	-	-	3	1	-	1	-
	男	-	-	-	-	-	-	-	-	-	-	-	-	-	-	-	-	-	-	-	-	-	-	-	-	-	-	-
	女	24	18	-	-	-	-	1	-	3	-	-	-	-	-	-	-	14	1	1	-	-	-	3	1	-	1	-
男性生殖器の悪性新生物	計	46	25	3	3	3	5	1	1	-	-	-	-	2	3	3	1	8	1	4	3	2	8	1	-	2	-	-
	男	46	25	3	3	3	5	1	1	-	-	-	-	2	3	3	1	8	1	4	3	2	8	1	-	2	-	-
	女	-	-	-	-	-	-	-	-	-	-	-	-	-	-	-	-	-	-	-	-	-	-	-	-	-	-	-
腎尿路の悪性新生物	計	84	44	4	11	3	8	3	2	3	2	-	-	1	2	-	5	-	14	6	7	1	-	16	3	1	6	-
	男	65	37	-	10	3	8	2	1	3	2	-	-	1	2	-	5	-	8	4	3	1	-	11	3	1	5	-
	女	19	7	4	1	-	-	1	1	-	-	-	-	-	-	-	-	-	6	2	4	-	-	5	-	-	1	-
眼、脳及び中枢神経系のその他の中枢神経系の部位の悪性新生物	計	2	1	-	-	1	-	-	-	-	-	-	-	-	-	-	-	-	-	-	-	-	1	-	-	-	-	-
	男	1	-	-	-	-	-	-	-	-	-	-	-	-	-	-	-	-	-	-	-	-	1	-	-	-	-	-
	女	1	1	-	-	1	-	-	-	-	-	-	-	-	-	-	-	-	-	-	-	-	-	-	-	-	-	-
甲状腺及びその他の内分泌腺の悪性新生物	計	6	2	-	-	1	-	-	-	-	-	-	-	-	-	-	-	-	3	2	-	1	-	-	-	-	1	-
	男	2	-	-	-	-	-	-	-	-	-	-	-	-	-	-	-	-	1	-	-	1	-	-	-	-	1	-
	女	4	2	-	-	1	-	-	-	-	-	-	-	-	-	-	-	-	2	2	-	-	-	-	-	-	-	-
部位不明確、続発部位及び部位不明の悪性新生物	計	71	52	1	1	7	6	1	1	-	-	2	2	7	-	22	1	1	4	1	2	1	1	9	-	-	5	-
	男	43	30	-	1	3	4	1	1	-	-	-	2	-	-	18	-	-	1	1	-	-	1	8	-	-	3	-
	女	28	22	1	-	4	2	-	-	-	-	2	-	7	-	4	1	1	3	-	2	1	-	1	-	-	2	-
リンパ組織、造血組織及び関連組織の悪性新生物	計	13	5	-	-	2	2	-	-	-	-	-	-	1	-	-	-	-	5	1	3	1	1	1	1	-	-	-
	男	3	-	-	-	-	-	-	-	-	-	-	-	-	-	-	-	-	2	1	1	-	-	-	1	-	-	-
	女	10	5	-	-	2	2	-	-	-	-	-	-	1	-	-	-	-	3	-	2	1	1	1	1	-	-	-
上皮内新生物	計	6	2	1	-	-	-	-	-	-	-	-	-	1	-	-	-	-	1	-	1	-	-	2	-	-	1	-
	男	1	-	-	-	-	-	-	-	-	-	-	-	-	-	-	-	-	1	-	1	-	-	-	-	-	-	-
	女	5	2	1	-	-	-	-	-	-	-	-	-	1	-	-	-	-	-	-	-	-	-	2	-	-	1	-

悪性新生物の部位別・年齢別 退院患者数（総数）死亡数（実数）

（患者実数 497 名）

（2015/01/01-2015/12/31）

		総数	平均年齢	0-9歳	10-19歳	20-29歳	30-39歳	40-49歳	50-59歳	60-64歳	65-69歳	70-74歳	75-79歳	80-84歳	85-89歳	90歳-	死亡計
総数	計	856	72.2	—	—	—	6	22	49	109	149	150	124	151	78	18	126
	男	534	72.9	—	—	—	1	4	34	73	75	105	91	99	41	11	75
	女	322	71.1	—	—	—	5	18	15	36	74	45	33	52	37	7	51
口唇、口腔及び咽頭の悪性新生物	計	6	65.0	—	—	—	—	2	—	—	1	1	1	—	1	—	1
	男	4	65.0	—	—	—	—	1	—	—	1	1	1	—	—	—	1
	女	2	65.0	—	—	—	—	1	—	—	—	—	—	—	1	—	—
消化器の悪性新生物	計	420	73.4	—	—	—	4	12	13	56	65	58	73	84	46	9	74
	男	258	73.6	—	—	—	—	—	9	54	29	35	52	49	26	4	43
	女	162	72.9	—	—	—	4	12	4	2	36	23	21	35	20	5	31
呼吸器及び胸腔内臓器の悪性新生物	計	124	71.3	—	—	—	—	1	14	19	14	26	15	30	1	4	22
	男	104	72.0	—	—	—	—	1	13	11	10	22	14	29	1	3	18
	女	20	67.6	—	—	—	—	—	1	8	4	4	1	1	—	1	4
皮膚の黒色腫及びその他の悪性新生物	計	8	76.8	—	—	—	—	—	—	1	—	2	2	2	1	—	—
	男	5	75.2	—	—	—	—	—	—	1	—	2	—	2	—	—	—
	女	3	79.3	—	—	—	—	—	—	—	—	—	2	—	1	—	—
中皮及び軟部組織の悪性新生物	計	3	82.0	—	—	—	—	—	—	—	—	1	—	—	2	—	2
	男	1	74.0	—	—	—	—	—	—	—	—	1	—	—	—	—	1
	女	2	86.0	—	—	—	—	—	—	—	—	—	—	—	2	—	1
乳房の悪性新生物	計	43	64.9	—	—	—	—	1	8	13	10	4	4	3	—	—	1
	男	1	74.0	—	—	—	—	—	—	—	—	1	—	—	—	—	—
	女	42	64.7	—	—	—	—	1	8	13	10	3	4	3	—	—	1
女性生殖器の悪性新生物	計	24	68.0	—	—	—	—	1	—	5	14	—	—	2	2	—	3
	男	—	—	—	—	—	—	—	—	—	—	—	—	—	—	—	—
	女	24	68.0	—	—	—	—	1	—	5	14	—	—	2	2	—	3
男性生殖器の悪性新生物	計	46	69.1	—	—	—	—	1	6	2	14	15	4	—	4	—	2
	男	46	69.1	—	—	—	—	1	6	2	14	15	4	—	4	—	2
	女	—	—	—	—	—	—	—	—	—	—	—	—	—	—	—	—
腎尿路の悪性新生物	計	84	74.5	—	—	—	—	—	2	4	20	19	14	13	9	3	7
	男	65	74.1	—	—	—	—	—	2	3	15	17	11	7	7	3	5
	女	19	75.9	—	—	—	—	—	—	1	5	2	3	6	2	—	2
眼、脳及び中枢神経系のその他の中枢神経系の部位の悪性新生物	計	2	39.0	—	—	—	1	1	—	—	—	—	—	—	—	—	—
	男	1	30.0	—	—	—	1	—	—	—	—	—	—	—	—	—	—
	女	1	48.0	—	—	—	—	1	—	—	—	—	—	—	—	—	—
甲状腺及びその他の内分泌腺の悪性新生物	計	6	74.5	—	—	—	—	—	1	1	—	—	2	—	2	—	2
	男	2	69.0	—	—	—	—	—	—	1	—	—	1	—	—	—	—
	女	4	77.3	—	—	—	—	—	1	—	—	—	1	—	2	—	2
部位不明確、続発部位及び部位不明の悪性新生物	計	71	73.1	—	—	—	—	2	4	5	11	19	8	14	6	2	10
	男	43	74.7	—	—	—	—	1	3	—	6	10	8	12	2	1	5
	女	28	70.6	—	—	—	—	1	1	5	5	9	—	2	4	1	5
リンパ組織、造血組織及び関連組織の悪性新生物	計	13	76.8	—	—	—	—	—	1	—	—	5	1	2	4	—	2
	男	3	70.7	—	—	—	—	—	1	—	—	1	—	—	1	—	—
	女	10	78.7	—	—	—	—	—	—	—	—	4	1	2	3	—	2
上皮内新生物	計	6	58.2	—	—	—	1	1	—	3	—	—	—	1	—	—	—
	男	1	61.0	—	—	—	—	—	—	1	—	—	—	—	—	—	—
	女	5	57.6	—	—	—	1	1	—	2	—	—	—	1	—	—	—

診療科別・性別・手術数（総数）

(2015/01/01-2015/12/31)

		総数	内科	精神	神内	循環	小児	外科	整形	形成	脳外	皮膚	泌尿	婦人	眼科	耳鼻	歯科
総数	計	2,453	340	9	3	154	10	474	496	146	127	6	197	262	77	52	100
	男	1,306	221	4	3	108	5	303	219	92	60	3	168	—	38	39	43
	女	1,147	119	5	—	46	5	171	277	54	67	3	29	262	39	13	57
処置及び手技	計	10	—	—	—	—	—	—	2	1	—	—	5	—	—	2	—
	男	7	—	—	—	—	—	—	1	—	—	—	5	—	—	1	—
	女	3	—	—	—	—	—	—	1	1	—	—	—	—	—	1	—
Ⅰ 神経系の手術	計	96	1	—	—	—	—	—	19	7	69	—	—	—	—	—	—
	男	44	1	—	—	—	—	—	9	4	30	—	—	—	—	—	—
	女	52	—	—	—	—	—	—	10	3	39	—	—	—	—	—	—
Ⅱ 内分泌系の手術	計	9	—	—	—	—	—	7	—	—	—	—	—	—	—	2	—
	男	6	—	—	—	—	—	5	—	—	—	—	—	—	—	1	—
	女	3	—	—	—	—	—	2	—	—	—	—	—	—	—	1	—
Ⅲ 目の手術	計	92	1	—	—	1	—	—	—	12	—	1	—	—	77	—	—
	男	49	1	—	—	1	—	—	—	8	—	1	—	—	38	—	—
	女	43	—	—	—	—	—	—	—	4	—	—	—	—	39	—	—
Ⅳ 耳の手術	計	10	—	—	—	1	6	—	—	3	—	—	—	—	—	—	—
	男	6	—	—	—	1	3	—	—	2	—	—	—	—	—	—	—
	女	4	—	—	—	—	3	—	—	1	—	—	—	—	—	—	—
Ⅴ 鼻、口、および咽頭の手術	計	135	4	1	—	1	1	—	—	6	—	—	—	—	—	35	87
	男	73	4	—	—	1	1	—	—	5	—	—	—	—	—	28	34
	女	62	—	1	—	—	—	—	—	1	—	—	—	—	—	7	53
Ⅵ 呼吸器系の手術	計	42	1	—	—	—	—	32	—	—	1	—	—	—	—	8	—
	男	33	1	—	—	—	—	26	—	—	1	—	—	—	—	5	—
	女	9	—	—	—	—	—	6	—	—	—	—	—	—	—	3	—
Ⅶ 循環器系の手術	計	243	43	—	—	142	—	29	5	—	18	—	5	1	—	—	—
	男	166	35	—	—	103	—	17	3	—	4	—	4	—	—	—	—
	女	77	8	—	—	39	—	12	2	—	14	—	1	1	—	—	—
Ⅷ 血液系およびリンパ系の手術	計	6	—	—	—	—	—	5	—	—	—	—	—	—	—	1	—
	男	3	—	—	—	—	—	2	—	—	—	—	—	—	—	1	—
	女	3	—	—	—	—	—	3	—	—	—	—	—	—	—	—	—
Ⅸ 消化器系の手術	計	652	268	1	3	1	—	356	1	—	11	—	8	—	—	3	—
	男	419	171	—	3	—	—	233	—	—	3	—	6	—	—	3	—
	女	233	97	1	—	1	—	123	1	—	8	—	2	—	—	—	—
Ⅹ 尿路系の手術	計	129	—	—	—	—	—	2	—	—	—	—	127	—	—	—	—
	男	102	—	—	—	—	—	1	—	—	—	—	101	—	—	—	—
	女	27	—	—	—	—	—	1	—	—	—	—	26	—	—	—	—
ⅩⅠ 男性生殖器の手術	計	46	—	—	—	—	—	—	—	—	—	—	46	—	—	—	—
	男	46	—	—	—	—	—	—	—	—	—	—	46	—	—	—	—
	女	—	—	—	—	—	—	—	—	—	—	—	—	—	—	—	—
ⅩⅡ 女性生殖器の手術	計	79	—	—	—	—	—	3	—	—	—	—	—	76	—	—	—
	男	—	—	—	—	—	—	—	—	—	—	—	—	—	—	—	—
	女	79	—	—	—	—	—	3	—	—	—	—	—	76	—	—	—
ⅩⅢ 産科的処置	計	185	—	—	—	—	—	—	—	—	—	—	—	185	—	—	—
	男	—	—	—	—	—	—	—	—	—	—	—	—	—	—	—	—
	女	185	—	—	—	—	—	—	—	—	—	—	—	185	—	—	—
ⅩⅣ 筋骨格系の手術	計	503	5	2	—	1	—	4	439	39	1	—	—	—	—	—	12
	男	230	1	2	—	—	—	4	187	27	1	—	—	—	—	—	8
	女	273	4	—	—	1	—	—	252	12	—	—	—	—	—	—	4
ⅩⅤ 表皮組織の手術	計	206	14	5	—	6	2	36	27	78	27	5	5	—	—	—	1
	男	118	7	2	—	2	—	15	17	46	21	2	5	—	—	—	1
	女	88	7	3	—	4	2	21	10	32	6	3	—	—	—	—	—
ⅩⅥ 各種の診断および治療	計	10	3	—	—	1	1	—	3	—	—	—	1	—	—	1	—
	男	4	—	—	—	—	1	—	2	—	—	—	1	—	—	—	—
	女	6	3	—	—	1	—	—	1	—	—	—	—	—	—	1	—

\* 入院中他科手術を含む

年齢別・性別・手術数(総数)

(2015/01/01-2015/12/31)

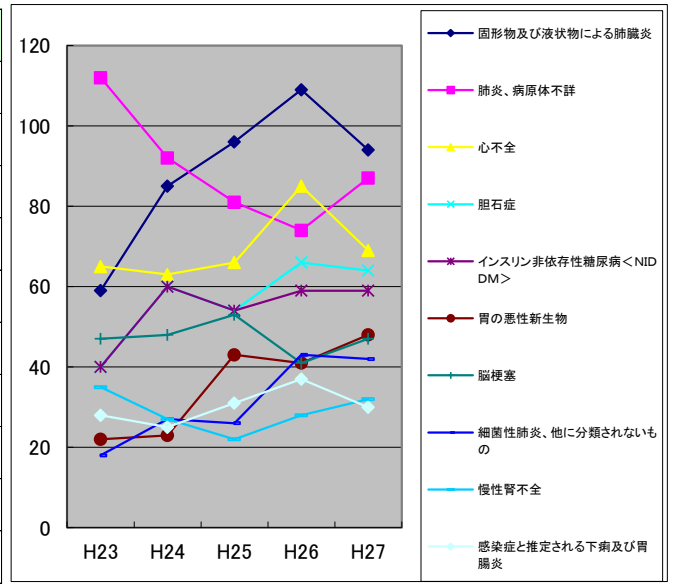
	総数	平均年齢	0日-11月	1-4歳	5-9歳	10-14歳	15-19歳	20-29歳	30-39歳	40-49歳	50-59歳	60-64歳	65-69歳	70-74歳	75-79歳	80-84歳	85-89歳	90歳~	
総数	計	2,453	62.3	6	9	35	33	34	132	194	148	213	209	303	312	325	259	161	80
	男	1,306	64.7	3	4	22	26	17	31	45	63	125	142	185	191	193	151	82	26
	女	1,147	59.6	3	5	13	7	17	101	149	85	88	67	118	121	132	108	79	54
処置及び手技	計	10	64.9	-	-	-	-	-	-	1	1	-	-	3	4	1	-	-	-
	男	7	63.1	-	-	-	-	-	-	1	1	-	-	1	3	1	-	-	-
	女	3	69.0	-	-	-	-	-	-	-	-	-	-	2	1	-	-	-	-
I 神経系の手術	計	96	70.0	-	-	-	-	1	1	1	6	8	11	13	8	19	19	7	2
	男	44	71.3	-	-	-	-	1	1	-	1	4	7	1	5	7	11	5	1
	女	52	69.0	-	-	-	-	-	-	1	5	4	4	12	3	12	8	2	1
II 内分泌系の手術	計	9	62.1	-	-	-	-	-	-	1	3	2	1	-	1	-	1	-	-
	男	6	67.2	-	-	-	-	-	-	-	1	2	1	-	1	-	1	-	-
	女	3	52.0	-	-	-	-	-	-	1	2	-	-	-	-	-	-	-	-
III 目の手術	計	92	73.0	-	-	-	-	-	-	-	6	10	16	16	26	6	10	2	-
	男	49	73.3	-	-	-	-	-	-	-	3	4	10	9	14	1	6	2	-
	女	43	72.7	-	-	-	-	-	-	-	3	6	6	7	12	5	4	-	-
IV 耳の手術	計	10	15.9	3	3	1	-	-	2	-	-	-	-	-	1	-	-	-	-
	男	6	24.3	2	1	-	-	-	2	-	-	-	-	-	1	-	-	-	-
	女	4	3.3	1	2	1	-	-	-	-	-	-	-	-	-	-	-	-	-
V 鼻、口、および咽頭の手術	計	135	37.6	-	2	10	4	9	30	22	15	21	11	2	2	6	1	-	-
	男	73	37.3	-	1	10	2	5	10	16	6	7	10	1	1	4	-	-	-
	女	62	38.0	-	1	-	2	4	20	6	9	14	1	1	1	2	1	-	-
VI 呼吸器系の手術	計	42	64.5	-	-	-	1	2	1	-	3	-	5	9	10	7	3	1	-
	男	33	64.2	-	-	-	1	2	1	-	1	-	4	7	8	6	2	1	-
	女	9	65.2	-	-	-	-	-	-	-	2	-	1	2	2	1	1	-	-
VII 循環器系の手術	計	243	70.7	-	-	-	-	-	3	7	17	25	54	41	45	36	12	3	-
	男	166	70.6	-	-	-	-	-	2	3	13	20	33	33	25	28	8	1	-
	女	77	71.0	-	-	-	-	-	1	4	4	5	21	8	20	8	4	2	-
VIII 血液系およびリンパ系の手術	計	6	67.7	-	-	-	-	-	-	-	1	1	1	1	2	-	-	-	-
	男	3	64.7	-	-	-	-	-	-	-	1	-	1	-	1	-	-	-	-
	女	3	70.7	-	-	-	-	-	-	-	-	1	-	1	1	-	-	-	-
IX 消化器系の手術	計	652	71.4	-	-	1	4	1	8	11	23	53	63	79	99	110	93	72	35
	男	419	70.8	-	-	-	4	1	3	5	14	36	46	55	65	78	59	39	14
	女	233	72.5	-	-	1	-	-	5	6	9	17	17	24	34	32	34	33	21
X 尿路系の手術	計	129	70.0	-	-	1	-	-	1	1	4	13	11	27	20	25	12	11	3
	男	102	69.4	-	-	1	-	-	-	1	4	11	9	21	18	21	6	8	2
	女	27	72.6	-	-	-	-	-	1	-	-	2	2	6	2	4	6	3	1
X I 男性生殖器の手術	計	46	66.1	-	-	-	1	1	1	-	1	3	2	15	14	5	2	1	-
	男	46	66.1	-	-	-	1	1	1	-	1	3	2	15	14	5	2	1	-
	女	-	-	-	-	-	-	-	-	-	-	-	-	-	-	-	-	-	-
X II 女性生殖器の手術	計	79	44.1	-	-	-	-	3	5	22	30	8	3	2	-	3	1	1	1
	男	-	-	-	-	-	-	-	-	-	-	-	-	-	-	-	-	-	-
	女	79	44.1	-	-	-	-	3	5	22	30	8	3	2	-	3	1	1	1
X III 産科的処置	計	185	30.6	-	-	-	-	4	68	106	7	-	-	-	-	-	-	-	-
	男	-	-	-	-	-	-	-	-	-	-	-	-	-	-	-	-	-	-
	女	185	30.6	-	-	-	-	4	68	106	7	-	-	-	-	-	-	-	-
X IV 筋骨格系の手術	計	503	61.1	-	4	18	20	7	8	22	40	65	49	53	66	45	51	29	26
	男	230	53.7	-	2	9	17	4	7	17	22	40	29	20	19	14	18	10	2
	女	273	67.3	-	2	9	3	3	1	5	18	25	20	33	47	31	33	19	24
X V 表皮組織の手術	計	206	65.9	2	-	3	3	6	8	3	9	13	16	27	31	29	34	15	7
	男	118	65.3	-	-	2	1	3	7	1	9	5	9	19	16	15	24	3	4
	女	88	66.8	2	-	1	2	3	1	2	-	8	7	8	15	14	10	12	3
X VI 各種の診断および治療	計	10	51.9	1	-	1	-	-	1	-	1	2	-	1	-	-	1	1	1
	男	4	33.0	1	-	-	-	-	1	-	1	1	-	-	-	-	-	-	-
	女	6	64.5	-	-	1	-	-	-	-	-	1	-	1	-	-	1	1	1

\* 入院中他科手術を含む

# 科別上位疾病と退院件数

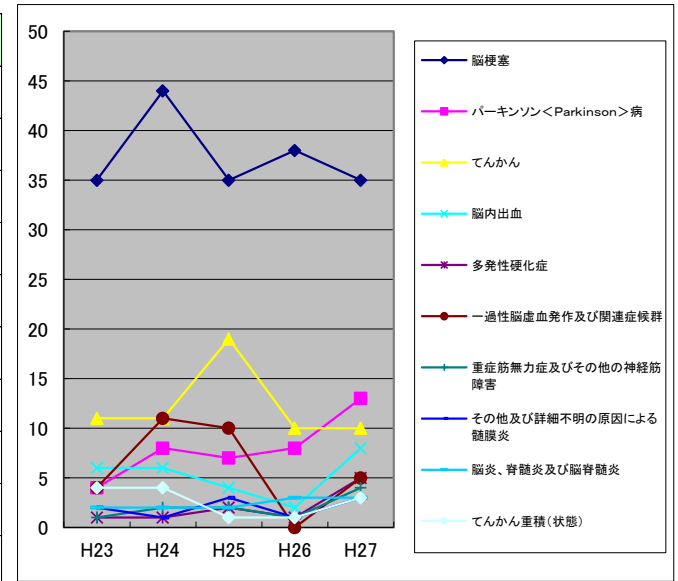
## 内科

		H23	H24	H25	H26	H27
J69	固形物及び液状物による肺臓炎	59	85	96	109	94
J18	肺炎、病原体不詳	112	92	81	74	87
I50	心不全	65	63	66	85	69
K80	胆石症	40	60	54	66	64
E11	インスリン非依存性糖尿病<N I D DM>	40	60	54	59	59
C16	胃の悪性新生物	22	23	43	41	48
I63	脳梗塞	47	48	53	41	47
J15	細菌性肺炎、他に分類されないもの	18	27	26	43	42
N18	慢性腎不全	35	27	22	28	32
A09	感染症と推定される下痢及び胃腸炎	28	25	31	37	30



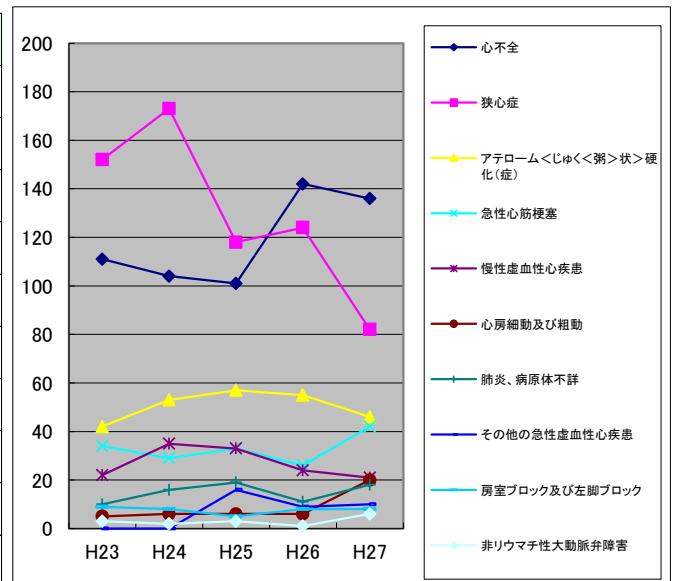
## 神経内科

		H23	H24	H25	H26	H27
I63	脳梗塞	35	44	35	38	35
G20	パーキンソン<Parkinson>病	4	8	7	8	13
G40	てんかん	11	11	19	10	10
I61	脳内出血	6	6	4	2	8
G35	多発性硬化症	1	1	2	1	5
G45	一過性脳虚血発作及び関連症候群	4	11	10	0	5
G70	重症筋無力症及びその他の神経筋障害	1	2	2	1	4
G03	その他及び詳細不明の原因による髄膜炎	2	1	3	1	3
G04	脳炎、脊髄炎及び脳脊髄炎	2	2	2	3	3
G41	てんかん重積(状態)	4	4	1	1	3



## 循環器内科

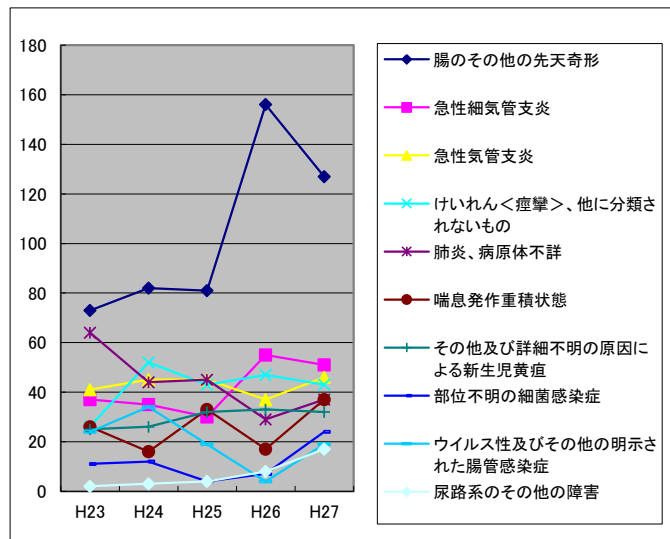
		H23	H24	H25	H26	H27
I50	心不全	111	104	101	142	136
I20	狭心症	152	173	118	124	82
I70	アテローム<じゅく<粥>状>硬化(症)	42	53	57	55	46
I21	急性心筋梗塞	34	29	33	26	42
I25	慢性虚血性心疾患	22	35	33	24	21
I48	心房細動及び粗動	5	6	6	6	20
J18	肺炎、病原体不詳	10	16	19	11	18
I24	その他の急性虚血性心疾患	0	0	16	9	10
I44	房室ブロック及び左脚ブロック	9	8	5	8	8
I35	非リウマチ性大動脈弁障害	3	2	3	1	6



# 科別上位疾病と退院件数

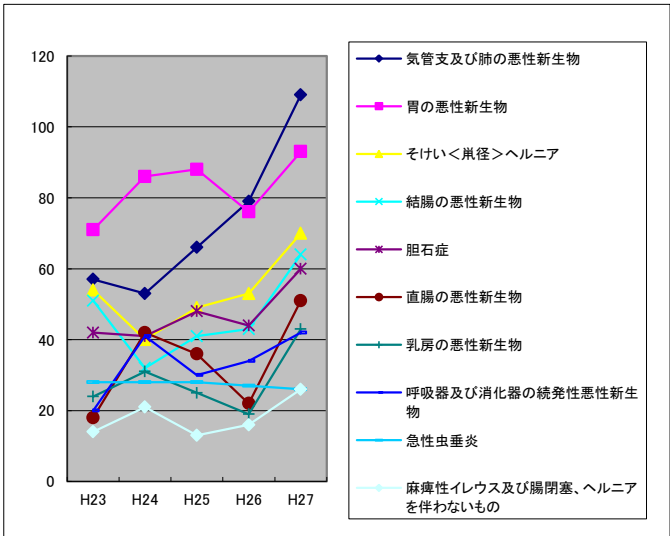
## 小児科

		H23	H24	H25	H26	H27
Q43	腸のその他の先天奇形	73	82	81	156	127
J21	急性細気管支炎	37	35	30	55	51
J20	急性気管支炎	41	45	45	37	46
R56	けいれん<痙攣>、他に分類されないもの	26	52	43	47	43
J18	肺炎、病原体不詳	64	44	45	29	37
J46	喘息発作重積状態	26	16	33	17	37
P59	その他及び詳細不明の原因による新生児黄疸	25	26	32	33	32
A49	部位不明の細菌感染症	11	12	4	7	24
A08	ウイルス性及びその他の明示された腸管感染症	24	34	19	4	19
N39	尿路系のその他の障害	2	3	4	8	17



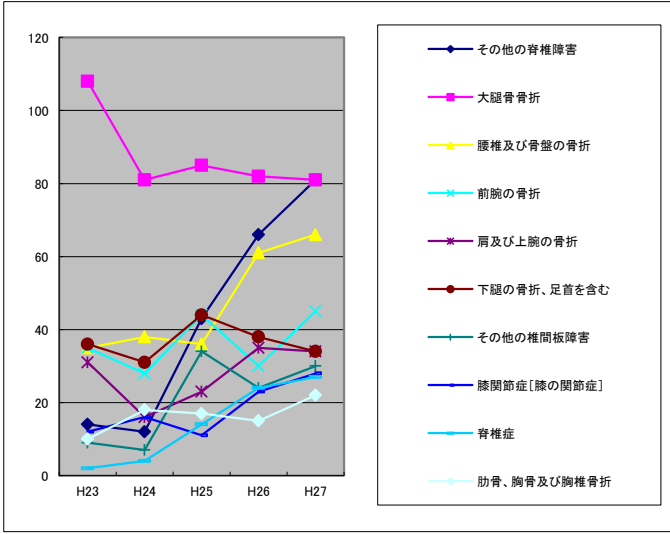
## 外科

		H23	H24	H25	H26	H27
C34	気管支及び肺の悪性新生物	57	53	66	79	109
C16	胃の悪性新生物	71	86	88	76	93
K40	そけい<鼠径>ヘルニア	54	40	49	53	70
C18	結腸の悪性新生物	51	32	41	43	64
K80	胆石症	42	41	48	44	60
C20	直腸の悪性新生物	18	42	36	22	51
C50	乳房の悪性新生物	24	31	25	19	43
C78	呼吸器及び消化器の続発性悪性新生物	20	41	30	34	42
K35	急性虫垂炎	28	28	28	27	26
K56	麻痺性イレウス及び腸閉塞、ヘルニアを伴わないもの	14	21	13	16	26



## 整形外科

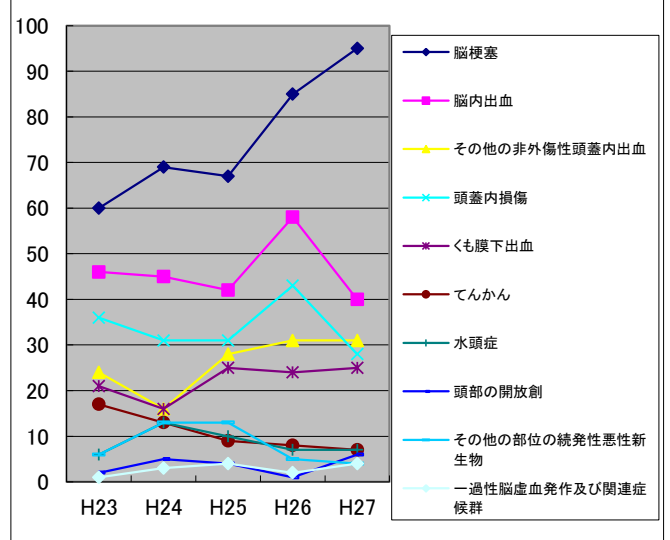
		H23	H24	H25	H26	H27
M48	その他の脊椎障害	14	12	43	66	81
S72	大腿骨骨折	108	81	85	82	81
S32	腰椎及び骨盤の骨折	35	38	36	61	66
S52	前腕の骨折	35	28	44	30	45
S42	肩及び上腕の骨折	31	16	23	35	34
S82	下腿の骨折、足首を含む	36	31	44	38	34
M51	その他の椎間板障害	9	7	34	24	30
M17	膝関節症[膝の関節症]	12	16	11	23	28
M47	脊椎症	2	4	14	24	27
S22	肋骨、胸骨及び胸椎骨折	10	18	17	15	22



# 科別上位疾病と退院件数

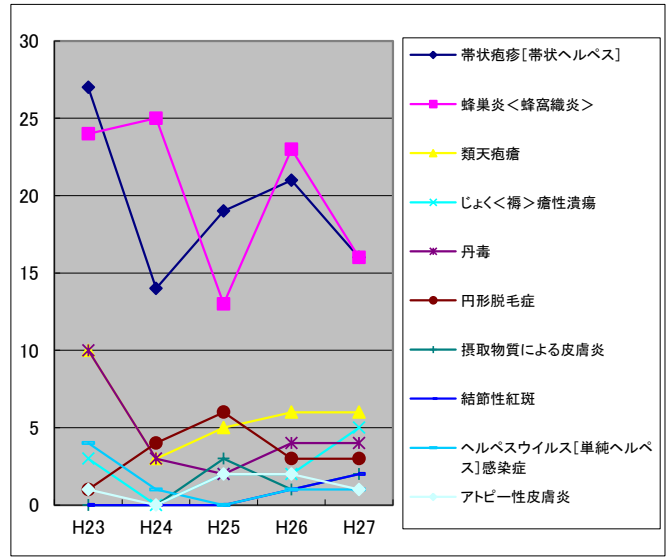
## 脳神経外科

		H23	H24	H25	H26	H27
I63	脳梗塞	60	69	67	85	95
I61	脳内出血	46	45	42	58	40
I62	その他の非外傷性頭蓋内出血	24	16	28	31	31
S06	頭蓋内損傷	36	31	31	43	28
I60	くも膜下出血	21	16	25	24	25
G40	てんかん	17	13	9	8	7
G91	水頭症	6	13	10	7	7
S01	頭部の開放創	2	5	4	1	6
C79	その他の部位の続発性悪性新生物	6	13	13	5	4
G45	一過性脳虚血発作及び関連症候群	1	3	4	2	4



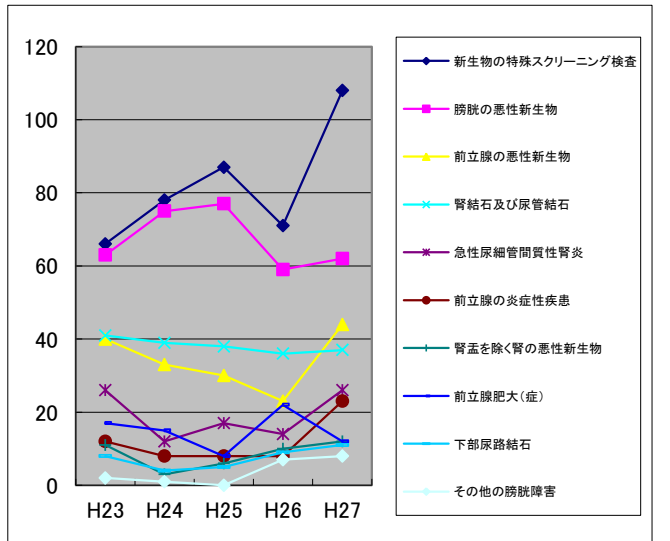
## 皮膚科

		H23	H24	H25	H26	H27
B02	帯状疱疹[带状疱疹]	27	14	19	21	16
L03	蜂巣炎<蜂窩織炎>	24	25	13	23	16
L12	類天疱瘡	10	3	5	6	6
L89	じょく<褥>瘡性潰瘍	3	0	2	2	5
A46	丹毒	10	3	2	4	4
L63	円形脱毛症	1	4	6	3	3
L27	摂取物質による皮膚炎	0	0	3	1	2
L52	結節性紅斑	0	0	0	1	2
B00	ヘルペスウイルス[単純ヘルペス]感染症	4	1	0	1	1
L20	アトピー性皮膚炎	1	0	2	2	1



## 泌尿器科

		H23	H24	H25	H26	H27
Z12	新生物の特殊スクリーニング検査	66	78	87	71	108
C67	膀胱の悪性新生物	63	75	77	59	62
C61	前立腺の悪性新生物	40	33	30	23	44
N20	腎結石及び尿管結石	41	39	38	36	37
N10	急性尿細管間質性腎炎	26	12	17	14	26
N41	前立腺の炎症性疾患	12	8	8	8	23
C64	腎盂を除く腎の悪性新生物	11	3	6	10	12
N40	前立腺肥大(症)	17	15	8	22	12
N21	下部尿路結石	8	4	5	9	11
N32	その他の膀胱障害	2	1	0	7	8

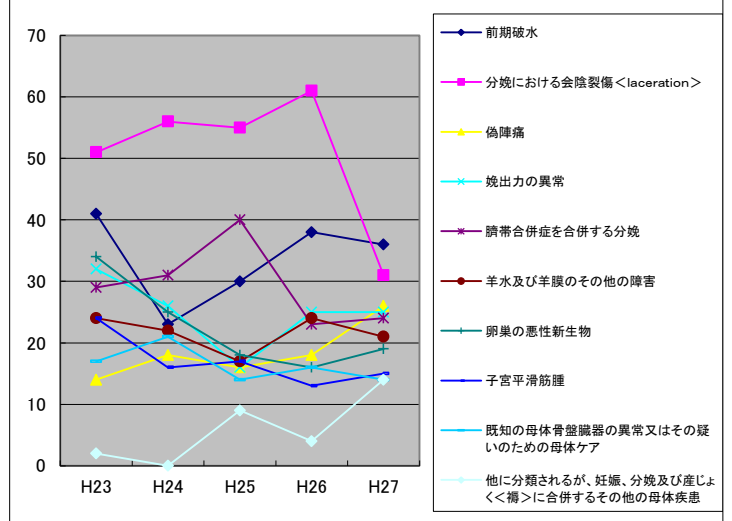




# 科別上位疾病と退院件数

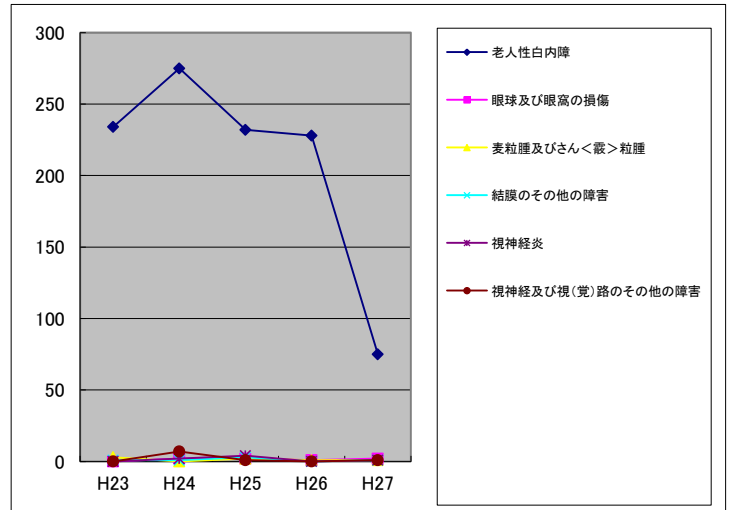
## 産婦人科

		H23	H24	H25	H26	H27
O42	前期破水	41	23	30	38	36
O70	分娩における会陰裂傷<laceration>	51	56	55	61	31
O47	偽陣痛	14	18	16	18	26
O62	娩出力の異常	32	26	16	25	25
O69	臍帯合併症を合併する分娩	29	31	40	23	24
O41	羊水及び羊膜のその他の障害	24	22	17	24	21
C56	卵巣の悪性新生物	34	25	18	16	19
D25	子宮平滑筋腫	24	16	17	13	15
O34	既知の母体骨盤臓器の異常又はその疑いのための母体ケア	17	21	14	16	14
O99	他に分類されるが、妊娠、分娩及び産じょく<褥>に合併するその他の母体疾患	2	0	9	4	14



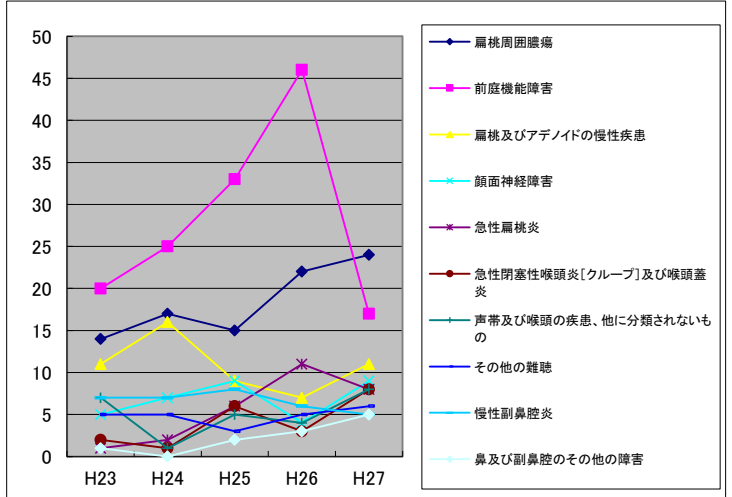
## 眼科

		H23	H24	H25	H26	H27
H25	老人性白内障	234	275	232	228	75
S05	眼球及び眼窩の損傷	0	2	2	1	2
H00	麦粒腫及びさん<霰>粒腫	3	0	2	1	1
H11	結膜のその他の障害	1	1	3	0	1
H46	視神経炎	0	2	4	0	1
H47	視神経及び視(覚)路のその他の障害	0	7	1	0	1



## 耳鼻咽喉科

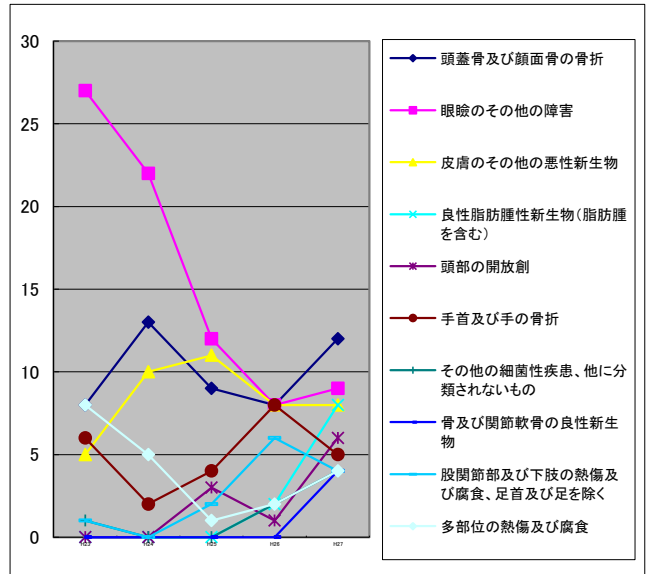
		H23	H24	H25	H26	H27
J36	扁桃周囲膿瘍	14	17	15	22	24
H81	前庭機能障害	20	25	33	46	17
J35	扁桃及びアデノイドの慢性疾患	11	16	9	7	11
G51	顔面神経障害	5	7	9	4	9
J03	急性扁桃炎	1	2	6	11	8
J05	急性閉塞性喉頭炎[クループ]及び喉頭蓋炎	2	1	6	3	8
J38	声帯及び喉頭の疾患、他に分類されないもの	7	1	5	4	8
H91	その他の難聴	5	5	3	5	6
J32	慢性副鼻腔炎	7	7	8	6	5
J34	鼻及び副鼻腔のその他の障害	1	0	2	3	5



# 科別上位疾病と退院件数

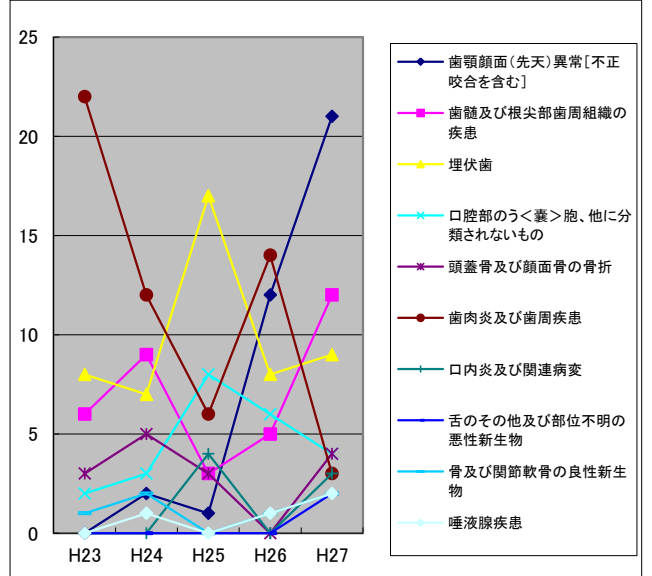
## 形成外科

		H23	H24	H25	H26	H27
S02	頭蓋骨及び顔面骨の骨折	8	13	9	8	12
H02	眼瞼のその他の障害	27	22	12	8	9
G44	皮膚のその他の悪性新生物	5	10	11	8	8
D17	良性脂肪腫性新生物（脂肪腫を含む）	0	0	0	2	8
S01	頭部の開放創	0	0	3	1	6
S62	手首及び手の骨折	6	2	4	8	5
A48	その他の細菌性疾患、他に分類されないもの	1	0	0	2	4
D16	骨及び関節軟骨の良性新生物	0	0	0	0	4
T24	股関節部及び下肢の熱傷及び腐食、足首及び足を除く	1	0	2	6	4
T29	多部位の熱傷及び腐食	8	5	1	2	4



## 歯科口腔外科

		H23	H24	H25	H26	H27
K07	歯顎顔面（先天）異常 [不正咬合を含む]	0	2	1	12	21
K04	歯髄及び根尖部歯周組織の疾患	6	9	3	5	12
K01	埋伏歯	8	7	17	8	9
K09	口腔部のうく囊>胞、他に分類されないもの	2	3	8	6	4
S02	頭蓋骨及び顔面骨の骨折	3	5	3	0	4
K05	歯肉炎及び歯周疾患	22	12	6	14	3
K12	口内炎及び関連病変	0	0	4	0	3
G02	舌のその他及び部位不明の悪性新生物	0	0	0	0	2
D16	骨及び関節軟骨の良性新生物	1	2	0	1	2
K11	唾液腺疾患	0	1	0	1	2



## 精神科

		H23	H24	H25	H26	H27
F20	統合失調症	100	86	62	79	82
F31	双極性感情障害<躁うつ病>	75	44	32	45	51
F32	うつ病エピソード	41	45	38	40	33
F00	アルツハイマー<Alzheimer>病の認知症 (G30. -†)	18	19	25	21	22
F02	他に分類されるその他の疾患の認知症	5	17	3	13	16
F10	アルコール使用<飲酒>による精神及び行動の障害	25	22	16	21	16
F45	身体表現性障害	3	2	1	1	9
F22	持続性妄想性障害	5	7	1	6	8
F06	脳の損傷及び機能不全並びに身体疾患によるその他の精神障害	5	4	4	2	5
F01	血管性認知症	5	4	3	1	4

