

## 退院患者医療行為概要

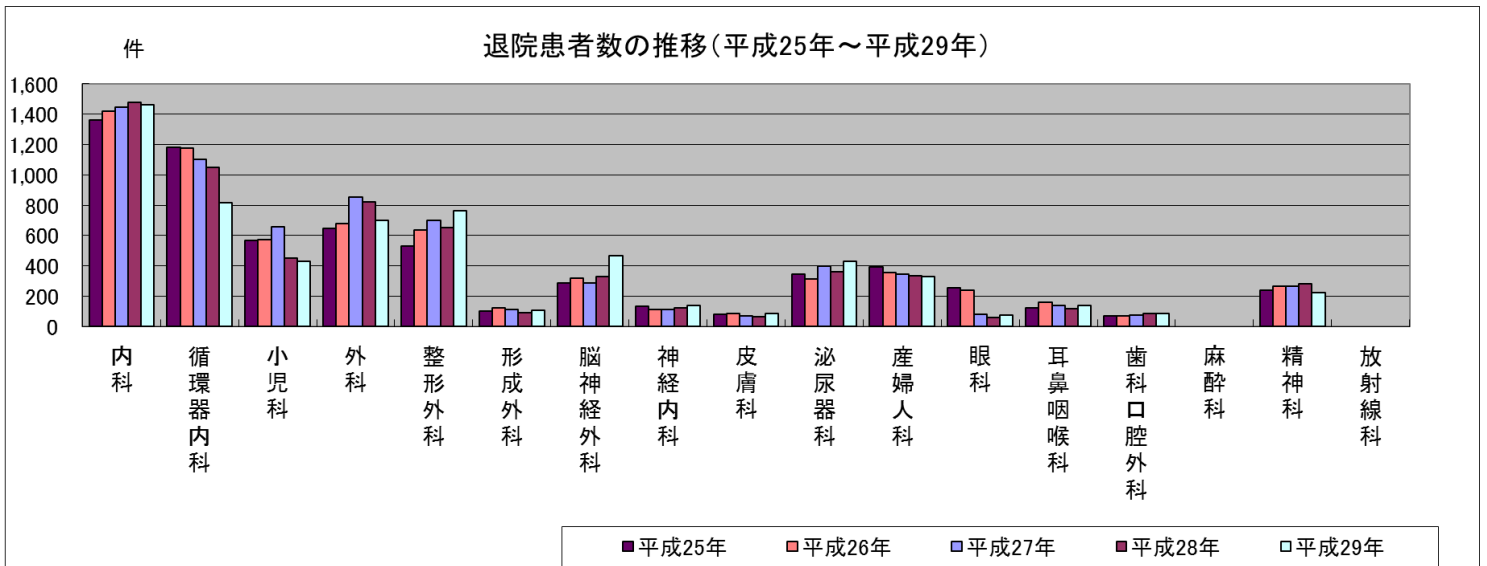
項目		平成21年	平成22年	平成23年	平成24年	平成25年	平成26年	平成27年	平成28年	平成29年	計算方法
病床数	床	434	434	434	434	434	434	434	434	434	
総退院患者数	人	6,008	6,219	6,314	6,302	6,307	6,516	6,634	6,304	6,257	各診療科で集計した患者数 (延べ人数)
実退院患者数	人	5,834	6,031	6,146	6,133	6,126	6,336	6,416	6,115	6,056	最終退院診療科で集計した患者数 (実人数)
平均在院日数	日	一般 17.3 精神 113.0	一般 17.5 精神 90.8	一般 17.5 精神 109.7	一般 18.4 精神 76.2	一般 16.8 精神 100.1	一般 17.7 精神 136.1	一般 16.4 精神 112.0	一般 18.1 精神 81.0	一般 17.6 精神 120.8	$\frac{\text{総退院患者の入院延日数}}{\text{総退院患者数}}$
死亡患者数	人	338	295	340	336	281	321	325	346	307	48時間以内死亡+その他死亡
死亡患者の平均在院日数	日	48.9	44.3	50.9	66.6	63.9	37.8	42.6	43.7	30.5	
48時間以内死亡	人	60	44	49	50	48	54	50	58	57	
術後48時間以内死亡	人	13	2	2	3	7	6	2	6	4	
術後10日以内死亡	人	16	1	8	2	4	12	7	6	8	
術後30日以内死亡	人	16	6	7	6	4	8	5	11	7	
入院48時間超死亡	人	278	251	291	286	233	267	275	288	250	
粗死亡率	%	5.8%	4.9%	5.5%	5.5%	4.6%	5.1%	5.1%	5.7%	5.1%	$\frac{\text{死亡患者数} \times 100}{\text{実退院患者数}}$
精死亡率	%	4.8%	4.2%	4.7%	4.7%	3.8%	4.2%	4.3%	4.7%	4.1%	$\frac{\text{入院48時間超死亡数} \times 100}{\text{実退院患者数}}$
剖検数	件	10	13	10	6	13	15	10	10	6	
剖検率	%	3.0%	4.4%	2.9%	1.8%	4.6%	4.7%	3.1%	2.9%	2.0%	$\frac{\text{剖検数} \times 100}{\text{死亡患者数}}$
紹介入院率	%	23.3%	21.7%	20.8%	20.5%	22.4%	22.3%	19.3%	20.9%	21.2%	$\frac{\text{紹介入院患者数} \times 100}{\text{実退院患者数}}$
逆紹介率	%	16.7%	17.2%	15.9%	15.2%	15.4%	16.5%	17.1%	19.0%	18.1%	$\frac{\text{逆紹介退院患者数} \times 100}{\text{実退院患者数}}$
救急入院率	%	59.0%	59.5%	58.6%	56.3%	57.4%	57.2%	58.9%	62.6%	64.1%	$\frac{\text{予定以外の入院患者数} \times 100}{\text{実退院患者数}}$
対診件数(患者数)	件	1,786	1,911	2,054	2,025	1,807	1,825	1,826	1,862	1,753	
対診率	%	29.7%	30.7%	32.5%	32.1%	28.7%	28.0%	27.5%	29.5%	28.0%	$\frac{\text{対診件数} \times 100}{\text{総退院患者数}}$
分娩数	件	278	310	260	235	243	225	205	190	194	
帝王切開数	件	47	48	47	27	39	41	31	37	53	
帝王切開率	%	16.9%	15.5%	18.0%	11.5%	16.1%	18.2%	15.1%	19.5%	27.3%	$\frac{\text{帝王切開分娩数} \times 100}{\text{分娩数}}$
妊産婦死亡率	%	0%	0%	0%	0%	0%	0%	0%	0%	0%	$\frac{\text{妊産婦死亡数} \times 100}{\text{出生数}}$
新生児死亡率	%	0%	0%	0%	0%	0%	0%	0%	0%	0%	$\frac{\text{新生児死亡数} \times 100}{\text{出生数}}$

## 平成25～29年 退院患者数の推移(総数)

### 退院患者統計

	内科	循環器内科	小児科	外科	整形外科	形成外科	脳神経外科	神経内科	皮膚科
平成25年	1,361	1,182	569	647	528	101	287	133	80
平成26年	1,418	1,176	574	679	638	120	317	110	83
平成27年	1,448	1,102	657	852	698	110	288	113	69
平成28年	1,477	1,049	452	822	653	92	331	123	65
平成29年	1,463	815	429	702	764	108	467	141	88
計	7,167	5,324	2,681	3,702	3,281	531	1,690	620	385

	泌尿器科	産婦人科	眼科	耳鼻咽喉科	歯科口腔外科	麻酔科	精神科	放射線科	計
平成25年	344	390	257	122	69	0	237	0	6,307
平成26年	311	357	241	157	72	0	263	0	6,516
平成27年	396	344	81	138	74	0	264	0	6,634
平成28年	363	333	58	119	87	0	280	0	6,304
平成29年	429	327	77	140	86	0	221	0	6,257
計	1,843	1,751	714	676	388	0	1,265	0	32,018



※疾病分類及び集計方法について  
 ・平成25年1月1日～平成29年12月31日に退院した患者を対象とした。  
 ・疾病分類はICD-10に準じ医師退院要約より主病名を集計(疑い病名を含む)。  
 ・実数(最終退院診療科で集計した患者数)  
 ・総数(各診療科で集計した患者数)  
 ・科別上位疾病の年別推移は平成29年の上位疾病を基に作成した。

疾病分類別・科別・退院患者数

(2017/01/01-2017/12/31)

	総数	内科	精神	神内	循環	小児	外科	整形
総数	6,257	1,463	221	141	815	429	702	764
I 感染症及び寄生虫症	214	82	2	5	5	70	9	—
II 新生物<腫瘍>	822	189	—	1	2	—	350	4
III 血液及び造血器の疾患並びに免疫機構の障害	17	8	—	—	—	5	1	1
IV 内分泌、栄養及び代謝疾患	178	145	—	4	11	6	4	3
V 精神及び行動の障害	241	8	218	3	—	2	4	1
VI 神経系の疾患	148	24	1	55	2	9	—	5
VII 眼及び付属器の疾患	89	—	—	1	—	—	—	—
VIII 耳及び乳様突起の疾患	67	10	—	3	1	11	—	1
IX 循環器系の疾患	920	110	—	47	439	—	2	5
X 呼吸器系の疾患	673	378	—	4	79	137	22	—
X I 消化器系の疾患	652	292	—	1	4	5	272	1
X II 皮膚及び皮下組織の疾患	76	5	—	2	1	8	1	6
X III 筋骨格系及び結合組織の疾患	256	20	—	5	2	7	1	209
X IV 腎尿路生殖器系の疾患	288	111	—	2	4	6	1	—
X V 妊娠、分娩及び産じょく<褥>	240	—	—	—	—	—	—	—
X VI 周産期に発生した病態	43	—	—	—	—	43	—	—
X VII 先天奇形、変形及び染色体異常	64	—	—	—	4	50	—	1
X VIII 症状、徴候及び異常臨床所見・異常検査所見で他に分類されないもの	131	39	—	5	7	60	1	1
X IX 損傷、中毒及びその他の外因の影響	754	41	—	3	2	10	34	525
X X I 健康状態に影響をおよぼす要因及び保健サービスの利用	384	1	—	—	252	—	—	1

	形成	脳外	皮膚	泌尿	婦人	眼科	耳鼻	歯科
総数	108	467	88	429	327	77	140	86
I 感染症及び寄生虫症	1	—	32	3	1	—	4	—
II 新生物<腫瘍>	26	19	—	142	58	—	20	11
III 血液及び造血器の疾患並びに免疫機構の障害	—	—	—	—	2	—	—	—
IV 内分泌、栄養及び代謝疾患	1	3	—	—	—	—	1	—
V 精神及び行動の障害	2	2	—	—	—	—	1	—
VI 神経系の疾患	—	44	—	—	—	—	8	—
VII 眼及び付属器の疾患	11	—	—	—	—	77	—	—
VIII 耳及び乳様突起の疾患	—	—	—	—	—	—	41	—
IX 循環器系の疾患	1	313	1	—	1	—	1	—
X 呼吸器系の疾患	—	1	—	—	1	—	51	—
X I 消化器系の疾患	—	—	—	3	—	—	6	68
X II 皮膚及び皮下組織の疾患	9	—	38	—	3	—	1	2
X III 筋骨格系及び結合組織の疾患	6	4	2	—	—	—	—	—
X IV 腎尿路生殖器系の疾患	—	—	—	144	20	—	—	—
X V 妊娠、分娩及び産じょく<褥>	—	—	—	—	240	—	—	—
X VI 周産期に発生した病態	—	—	—	—	—	—	—	—
X VII 先天奇形、変形及び染色体異常	5	1	—	2	—	—	—	1
X VIII 症状、徴候及び異常臨床所見・異常検査所見で他に分類されないもの	1	10	1	2	—	—	4	—
X IX 損傷、中毒及びその他の外因の影響	45	70	14	3	1	—	2	4
X X I 健康状態に影響をおよぼす要因及び保健サービスの利用	—	—	—	130	—	—	—	—

疾病大分類・年齢階層別・病名数

(2017/01/01-2017/12/31)

	総数	平均年齢	0-28日	29日-11月	1-4歳	5-9歳	10-14歳	15-19歳	20-29歳	30-39歳
総数	6,056	63.1	47	69	228	98	69	74	205	312
I 感染症及び寄生虫症	206	46.0	3	16	32	10	8	7	10	4
II 新生物<腫瘍>	810	70.6	-	-	-	3	3	1	2	19
III 血液及び造血器の疾患並びに免疫機構の障害	15	49.4	-	-	2	1	2	-	-	1
IV 内分泌、栄養及び代謝疾患	173	69.2	1	-	1	4	-	-	1	9
V 精神及び行動の障害	233	55.6	-	-	1	-	1	9	19	31
VI 神経系の疾患	142	62.9	-	-	1	1	2	5	4	8
VII 眼及び付属器の疾患	89	69.9	-	-	-	-	-	1	-	2
VIII 耳及び乳様突起の疾患	62	52.3	-	4	6	2	-	1	1	4
IX 循環器系の疾患	886	74.9	-	-	-	-	-	1	2	9
X 呼吸器系の疾患	647	60.3	1	36	59	34	8	7	13	20
X I 消化器系の疾患	632	65.6	-	2	5	10	6	10	22	27
X II 皮膚及び皮下組織の疾患	67	54.3	-	-	4	4	-	4	4	1
X III 筋骨格系及び結合組織の疾患	241	66.2	-	1	6	1	2	-	4	8
X IV 腎尿路生殖器系の疾患	276	68.2	-	2	3	1	2	2	11	11
X V 妊娠、分娩及び産じょく<褥>	240	31.6	-	-	-	-	-	2	92	128
X VI 周産期に発生した病態	43	-	42	1	-	-	-	-	-	-
X VII 先天奇形、変形及び染色体異常	64	11.9	-	-	52	3	1	-	-	-
X VIII 症状、徴候及び異常臨床所見・異常検査所見で他に分類されないもの	130	40.7	-	7	45	5	1	3	2	2
X IX 損傷、中毒及びその他の外因の影響	716	62.5	-	-	11	19	33	21	17	28
X X I 健康状態に影響をおよぼす要因及び保健サービスの利用	384	72.1	-	-	-	-	-	-	1	-

	40-49歳	50-59歳	60-64歳	65-69歳	70-74歳	75-79歳	80-84歳	85-89歳	90歳-
総数	291	440	363	718	672	718	736	605	411
I 感染症及び寄生虫症	4	5	11	21	12	8	22	21	12
II 新生物<腫瘍>	31	55	68	154	132	153	95	75	19
III 血液及び造血器の疾患並びに免疫機構の障害	1	-	2	-	-	2	3	1	-
IV 内分泌、栄養及び代謝疾患	7	14	14	23	16	23	23	24	13
V 精神及び行動の障害	32	36	10	28	13	16	10	19	8
VI 神経系の疾患	12	22	11	13	9	13	21	13	7
VII 眼及び付属器の疾患	4	2	4	26	20	18	6	5	1
VIII 耳及び乳様突起の疾患	3	6	7	7	7	4	4	3	3
IX 循環器系の疾患	26	73	47	120	113	127	144	135	89
X 呼吸器系の疾患	13	24	22	25	37	58	93	92	105
X I 消化器系の疾患	57	49	43	67	69	70	81	68	46
X II 皮膚及び皮下組織の疾患	6	10	1	6	9	6	5	7	-
X III 筋骨格系及び結合組織の疾患	14	30	10	35	35	42	34	12	7
X IV 腎尿路生殖器系の疾患	11	26	16	44	21	24	31	42	29
X V 妊娠、分娩及び産じょく<褥>	18	-	-	-	-	-	-	-	-
X VI 周産期に発生した病態	-	-	-	-	-	-	-	-	-
X VII 先天奇形、変形及び染色体異常	-	1	2	1	2	2	-	-	-
X VIII 症状、徴候及び異常臨床所見・異常検査所見で他に分類されないもの	5	2	3	6	2	11	14	13	9
X IX 損傷、中毒及びその他の外因の影響	44	62	62	58	82	69	94	61	55
X X I 健康状態に影響をおよぼす要因及び保健サービスの利用	3	23	30	84	93	72	56	14	8

疾病大分類別・診療圏別・退院患者数数（実数）

(2017/01/01-2017/12/31)

	総数	七尾市													
		袖ヶ江地区	御祓地区	徳田地区	矢田郷地区	東湊地区	西湊地区	石崎地区	和倉地区	南大呑地区	北大呑地区	崎山地区	高階地区	田鶴浜地区	
総数	6,056	3,329	144	218	367	660	171	183	260	130	66	81	128	67	268
I 感染症及び寄生虫症	206	116	6	6	10	29	9	7	10	2	3	3	4	—	10
II 新生物<腫瘍>	810	484	17	33	65	85	26	25	29	18	8	15	17	9	33
III 血液及び造血器の疾患並びに免疫機構の障害	15	11	—	1	4	1	1	—	—	—	1	—	—	—	2
IV 内分泌、栄養及び代謝疾患	173	100	3	9	12	24	8	4	7	6	2	1	3	4	5
V 精神及び行動の障害	233	99	3	8	10	25	6	2	5	8	2	1	3	1	10
VI 神経系の疾患	142	80	6	6	6	16	1	2	4	10	6	1	3	2	6
VII 眼及び付属器の疾患	89	56	5	10	3	17	1	1	3	—	1	—	2	—	5
VIII 耳及び乳様突起の疾患	62	35	2	2	3	5	2	5	3	3	—	1	1	3	2
IX 循環器系の疾患	886	464	24	22	54	105	12	28	26	19	4	15	23	9	30
X 呼吸器系の疾患	647	383	12	25	38	72	23	28	34	7	9	16	11	2	30
X I 消化器系の疾患	632	347	10	27	47	57	13	19	18	17	9	6	12	14	29
X II 皮膚及び皮下組織の疾患	67	37	3	2	3	9	1	1	3	1	1	2	1	—	5
X III 筋骨格系及び結合組織の疾患	241	141	5	10	17	19	12	7	9	11	3	1	6	7	12
X IV 腎尿路生殖器系の疾患	276	169	7	9	17	47	11	8	11	4	5	1	5	3	14
X V 妊娠、分娩及び産じょく<褥>	240	82	1	3	9	26	7	8	9	1	—	1	1	1	6
X VI 周産期に発生した病態	43	15	—	—	2	1	2	3	3	—	—	1	—	—	1
X VII 先天奇形、変形及び染色体異常	64	57	—	—	1	1	1	3	49	—	—	—	—	—	—
X VIII 症状、徴候及び異常臨床所見・異常検査所見で他に分類されないもの	130	65	5	1	5	12	7	5	5	3	2	2	4	1	8
X IX 損傷、中毒及びその他の外因の影響	716	391	28	28	41	72	20	14	24	17	9	9	18	5	40
X X 健康状態に影響を及ぼす要因及び保健サービスの利用	384	197	7	16	20	37	8	13	8	3	1	5	14	6	20

	七尾市		中能登町						羽咋市	羽咋郡	輪島市	珠洲市	鳳珠郡	その他県内	県外	その他
	中島地区	能登島地区	鳥屋地区	鹿島地区	鹿西地区											
総数	381	205	1,071	320	499	252	220	754	196	38	226	96	124	2		
I 感染症及び寄生虫症	13	4	40	10	20	10	5	28	2	—	6	3	6	—		
II 新生物<腫瘍>	62	42	111	29	52	30	33	120	18	5	27	3	9	—		
III 血液及び造血器の疾患並びに免疫機構の障害	1	—	3	1	2	—	1	—	—	—	—	—	—	—		
IV 内分泌、栄養及び代謝疾患	6	6	32	12	15	5	7	23	5	—	5	1	—	—		
V 精神及び行動の障害	13	2	29	11	7	11	10	12	36	14	22	6	3	2		
VI 神経系の疾患	5	6	27	12	11	4	2	14	5	1	10	2	1	—		
VII 眼及び付属器の疾患	6	2	18	4	9	5	—	10	—	1	4	—	—	—		
VIII 耳及び乳様突起の疾患	1	2	12	4	7	1	2	6	2	—	1	1	3	—		
IX 循環器系の疾患	64	29	168	60	61	47	38	130	32	1	29	9	15	—		
X 呼吸器系の疾患	56	20	140	37	77	26	17	74	10	1	11	6	5	—		
X I 消化器系の疾患	49	20	107	37	41	29	18	98	19	5	35	2	1	—		
X II 皮膚及び皮下組織の疾患	1	4	15	6	7	2	2	5	3	—	3	1	1	—		
X III 筋骨格系及び結合組織の疾患	14	8	44	12	26	6	5	36	6	1	4	1	3	—		
X IV 腎尿路生殖器系の疾患	13	14	33	8	12	13	9	35	7	1	19	2	1	—		
X V 妊娠、分娩及び産じょく<褥>	6	3	37	12	18	7	15	22	7	—	4	25	48	—		
X VI 周産期に発生した病態	—	2	8	4	3	1	4	4	—	—	2	4	6	—		
X VII 先天奇形、変形及び染色体異常	1	1	2	—	1	1	1	2	—	—	2	—	—	—		
X VIII 症状、徴候及び異常臨床所見・異常検査所見で他に分類されないもの	3	2	24	7	12	5	10	21	3	2	—	3	2	—		
X IX 損傷、中毒及びその他の外因の影響	51	15	151	36	82	33	26	56	33	1	16	23	19	—		
X X 健康状態に影響を及ぼす要因及び保健サービスの利用	16	23	70	18	36	16	15	58	8	5	26	4	1	—		





悪性新生物の部位別・科別・退院患者数（総数）

(患者実数 467名)

(2017/01/01-2017/12/31)

		総数	内科	循環	外科	整形	形成	脳外	泌尿	婦人	耳鼻	歯科
総数	計	720	176	1	341	4	11	12	134	21	18	2
	男	430	100	—	194	1	4	8	114	—	8	1
	女	290	76	1	147	3	7	4	20	21	10	1
C02 舌のその他及び部位不明の悪性新生物<腫瘍>	計	2	—	—	—	—	—	—	—	—	1	1
	男	—	—	—	—	—	—	—	—	—	—	—
	女	2	—	—	—	—	—	—	—	—	1	1
C03 歯肉の悪性新生物	計	1	—	—	—	—	—	—	—	—	—	1
	男	1	—	—	—	—	—	—	—	—	—	1
	女	—	—	—	—	—	—	—	—	—	—	—
C08 その他及び部位不明の大唾液腺の悪性新生物<腫瘍>	計	1	—	—	—	—	—	—	—	—	1	—
	男	1	—	—	—	—	—	—	—	—	1	—
	女	—	—	—	—	—	—	—	—	—	—	—
C10 中咽頭の悪性新生物<腫瘍>	計	1	—	—	—	—	—	—	—	—	1	—
	男	—	—	—	—	—	—	—	—	—	—	—
	女	1	—	—	—	—	—	—	—	—	1	—
C13 下咽頭の悪性新生物<腫瘍>	計	2	—	—	—	—	—	—	—	—	2	—
	男	2	—	—	—	—	—	—	—	—	2	—
	女	—	—	—	—	—	—	—	—	—	—	—
C15 食道の悪性新生物<腫瘍>	計	16	13	—	3	—	—	—	—	—	—	—
	男	12	9	—	3	—	—	—	—	—	—	—
	女	4	4	—	—	—	—	—	—	—	—	—
C16 胃の悪性新生物<腫瘍>	計	139	47	—	92	—	—	—	—	—	—	—
	男	101	33	—	68	—	—	—	—	—	—	—
	女	38	14	—	24	—	—	—	—	—	—	—
C17 小腸の悪性新生物<腫瘍>	計	5	3	—	2	—	—	—	—	—	—	—
	男	3	2	—	1	—	—	—	—	—	—	—
	女	2	1	—	1	—	—	—	—	—	—	—
C18 結腸の悪性新生物<腫瘍>	計	97	17	—	80	—	—	—	—	—	—	—
	男	39	9	—	30	—	—	—	—	—	—	—
	女	58	8	—	50	—	—	—	—	—	—	—
C19 直腸S状結腸移行部の悪性新生物<腫瘍>	計	1	—	—	1	—	—	—	—	—	—	—
	男	—	—	—	—	—	—	—	—	—	—	—
	女	1	—	—	1	—	—	—	—	—	—	—
C20 直腸の悪性新生物<腫瘍>	計	31	5	—	26	—	—	—	—	—	—	—
	男	20	4	—	16	—	—	—	—	—	—	—
	女	11	1	—	10	—	—	—	—	—	—	—
C22 肝及び肝内胆管の悪性新生物<腫瘍>	計	26	25	—	1	—	—	—	—	—	—	—
	男	9	8	—	1	—	—	—	—	—	—	—
	女	17	17	—	—	—	—	—	—	—	—	—
C23 胆のう<囊>の悪性新生物<腫瘍>	計	12	8	—	4	—	—	—	—	—	—	—
	男	3	2	—	1	—	—	—	—	—	—	—
	女	9	6	—	3	—	—	—	—	—	—	—
C24 その他及び部位不明の胆道の悪性新生物<腫瘍>	計	10	9	—	1	—	—	—	—	—	—	—
	男	6	5	—	1	—	—	—	—	—	—	—
	女	4	4	—	—	—	—	—	—	—	—	—
C25 膵の悪性新生物<腫瘍>	計	32	27	—	5	—	—	—	—	—	—	—
	男	21	17	—	4	—	—	—	—	—	—	—
	女	11	10	—	1	—	—	—	—	—	—	—
C26 その他及び部位不明の消化器の悪性新生物<腫瘍>	計	1	—	—	1	—	—	—	—	—	—	—
	男	—	—	—	—	—	—	—	—	—	—	—
	女	1	—	—	1	—	—	—	—	—	—	—
C31 副鼻腔の悪性新生物<腫瘍>	計	4	—	—	—	—	—	—	—	—	4	—
	男	—	—	—	—	—	—	—	—	—	—	—
	女	4	—	—	—	—	—	—	—	—	4	—
C32 喉頭の悪性新生物<腫瘍>	計	2	—	—	—	—	—	—	—	—	2	—
	男	2	—	—	—	—	—	—	—	—	2	—
	女	—	—	—	—	—	—	—	—	—	—	—
C33 気管の悪性新生物<腫瘍>	計	1	—	—	—	—	—	—	—	—	1	—
	男	—	—	—	—	—	—	—	—	—	—	—
	女	1	—	—	—	—	—	—	—	—	1	—
C34 気管支及び肺の悪性新生物<腫瘍>	計	79	9	1	69	—	—	—	—	—	—	—
	男	61	5	—	56	—	—	—	—	—	—	—
	女	18	4	1	13	—	—	—	—	—	—	—
C37 胸腺の悪性新生物<腫瘍>	計	1	—	—	1	—	—	—	—	—	—	—
	男	—	—	—	—	—	—	—	—	—	—	—
	女	1	—	—	1	—	—	—	—	—	—	—
C44 皮膚のその他の悪性新生物<腫瘍>	計	4	—	—	—	—	4	—	—	—	—	—
	男	2	—	—	—	—	2	—	—	—	—	—
	女	2	—	—	—	—	2	—	—	—	—	—
C49 その他の結合組織及び軟部組織の悪性新生物<腫瘍>	計	2	—	—	—	2	—	—	—	—	—	—
	男	—	—	—	—	—	—	—	—	—	—	—
	女	2	—	—	—	2	—	—	—	—	—	—
C50 乳房の悪性新生物<腫瘍>	計	38	1	—	37	—	—	—	—	—	—	—
	男	—	—	—	—	—	—	—	—	—	—	—
	女	38	1	—	37	—	—	—	—	—	—	—







悪性新生物の部位別・年齢別 退院患者数（総数）死亡数（実数）

（患者実数 467 名）

（2017/01/01-2017/12/31）

		総数	平均年齢	0-9歳	10-19歳	20-29歳	30-39歳	40-49歳	50-59歳	60-64歳	65-69歳	70-74歳	75-79歳	80-84歳	85-89歳	90歳-	死亡計
総数	計	720	72.8	-	-	-	6	11	44	59	151	123	144	91	72	19	106
	男	430	72.0	-	-	-	5	6	25	44	78	90	89	51	36	6	63
	女	290	73.9	-	-	-	1	5	19	15	73	33	55	40	36	13	43
口唇、口腔及び咽頭の悪性新生物<腫瘍>	計	7	73.0	-	-	-	1	-	-	-	1	2	-	-	2	1	1
	男	4	80.0	-	-	-	-	-	-	-	1	1	-	-	1	1	1
	女	3	63.7	-	-	-	1	-	-	-	-	1	-	-	1	-	-
消化器の悪性新生物<腫瘍>	計	370	73.0	-	-	-	1	6	19	38	77	58	78	42	39	12	73
	男	214	71.7	-	-	-	1	4	10	33	36	43	45	21	18	3	44
	女	156	74.8	-	-	-	-	2	9	5	41	15	33	21	21	9	29
呼吸器及び胸腔内臓器の悪性新生物<腫瘍>	計	87	72.0	-	-	-	-	-	13	1	20	13	17	18	2	3	17
	男	63	71.4	-	-	-	-	-	11	1	15	8	11	14	1	2	11
	女	24	73.8	-	-	-	-	-	2	-	5	5	6	4	1	1	6
皮膚の黒色腫及びその他の皮膚の悪性新生物<腫瘍>	計	4	84.5	-	-	-	-	-	-	-	-	1	-	-	3	-	-
	男	2	80.5	-	-	-	-	-	-	-	-	1	-	-	1	-	-
	女	2	88.5	-	-	-	-	-	-	-	-	-	-	-	2	-	-
中皮及び軟部組織の悪性新生物<腫瘍>	計	2	58.0	-	-	-	-	-	2	-	-	-	-	-	-	-	-
	男	-	-	-	-	-	-	-	-	-	-	-	-	-	-	-	-
	女	2	58.0	-	-	-	-	-	2	-	-	-	-	-	-	-	-
乳房の悪性新生物<腫瘍>	計	38	69.2	-	-	-	-	1	5	6	8	6	6	3	3	-	3
	男	-	-	-	-	-	-	-	-	-	-	-	-	-	-	-	-
	女	38	69.2	-	-	-	-	1	5	6	8	6	6	3	3	-	3
女性生殖器の悪性新生物<腫瘍>	計	23	72.8	-	-	-	-	-	-	-	17	-	-	4	-	2	2
	男	-	-	-	-	-	-	-	-	-	-	-	-	-	-	-	-
	女	23	72.8	-	-	-	-	-	-	-	17	-	-	4	-	2	2
男性生殖器の悪性新生物<腫瘍>	計	40	71.9	-	-	-	-	1	1	4	7	12	13	-	2	-	1
	男	40	71.9	-	-	-	-	1	1	4	7	12	13	-	2	-	1
	女	-	-	-	-	-	-	-	-	-	-	-	-	-	-	-	-
腎尿路の悪性新生物<腫瘍>	計	93	72.9	-	-	-	3	1	4	7	15	20	15	16	11	1	3
	男	72	72.2	-	-	-	3	-	3	4	14	19	9	12	8	-	2
	女	21	75.3	-	-	-	-	1	1	3	1	1	6	4	3	1	1
眼、脳及びその他の中枢神経系の部位の悪性新生物<腫瘍>	計	8	71.3	-	-	-	-	1	-	-	-	5	1	-	1	-	-
	男	6	68.0	-	-	-	-	1	-	-	-	4	1	-	-	-	-
	女	2	81.0	-	-	-	-	-	-	-	-	1	-	-	1	-	-
甲状腺及びその他の内分泌腺の悪性新生物<腫瘍>	計	2	67.5	-	-	-	-	-	-	1	-	1	-	-	-	-	-
	男	-	-	-	-	-	-	-	-	-	-	-	-	-	-	-	-
	女	2	67.5	-	-	-	-	-	-	1	-	1	-	-	-	-	-
部位不明確、続発部位及び部位不明の悪性新生物<腫瘍>	計	27	75.8	-	-	-	1	1	-	1	3	1	10	4	6	-	6
	男	20	75.9	-	-	-	1	-	-	1	3	-	8	3	4	-	4
	女	7	75.6	-	-	-	-	1	-	-	-	1	2	1	2	-	2
リンパ組織、造血組織及び関連組織の悪性新生物<腫瘍>、原発と記載された又は推定されたもの	計	7	74.1	-	-	-	-	-	-	1	-	3	1	1	1	-	-
	男	4	71.3	-	-	-	-	-	-	1	-	2	-	1	-	-	-
	女	3	78.0	-	-	-	-	-	-	-	-	1	1	-	1	-	-

診療科別・性別・手術数（総数）

(2017/01/01-2017/12/31)

	総数	内科	精神	神内	循環	小児	外科	整形	形成	脳外	皮膚	泌尿	婦人	眼科	耳鼻	歯科	
総数	合計	2,468	364	5	4	155	5	400	601	109	171	12	176	259	79	43	85
	男	1,271	215	4	2	112	3	248	284	73	77	6	132	—	47	26	42
	女	1,197	149	1	2	43	2	152	317	36	94	6	44	259	32	17	43
処置及び手技	合計	10	1	—	—	2	—	—	1	2	2	—	—	1	—	1	—
	男	6	1	—	—	1	—	—	—	2	1	—	—	—	—	1	—
	女	4	—	—	—	1	—	—	1	—	1	—	—	1	—	—	—
I 神経系の手術	合計	107	—	—	—	—	—	—	11	3	93	—	—	—	—	—	—
	男	48	—	—	—	—	—	—	4	1	43	—	—	—	—	—	—
	女	59	—	—	—	—	—	—	7	2	50	—	—	—	—	—	—
II 内分泌系の手術	合計	3	—	—	—	—	—	2	—	—	—	—	—	—	—	1	—
	男	—	—	—	—	—	—	—	—	—	—	—	—	—	—	—	—
	女	3	—	—	—	—	—	2	—	—	—	—	—	—	—	1	—
III 目の手術	合計	92	—	—	—	—	—	—	—	13	—	—	—	—	79	—	—
	男	55	—	—	—	—	—	—	—	8	—	—	—	—	47	—	—
	女	37	—	—	—	—	—	—	—	5	—	—	—	—	32	—	—
IV 耳の手術	合計	6	—	—	—	—	2	—	—	2	—	—	—	—	—	2	—
	男	5	—	—	—	—	1	—	—	2	—	—	—	—	—	2	—
	女	1	—	—	—	—	1	—	—	—	—	—	—	—	—	—	—
V 鼻、口、および咽頭の手術	合計	104	—	—	—	—	—	—	8	—	—	—	—	—	—	27	69
	男	51	—	—	—	—	—	—	6	—	—	—	—	—	—	14	31
	女	53	—	—	—	—	—	—	2	—	—	—	—	—	—	13	38
VI 呼吸器系の手術	合計	27	2	—	—	1	—	13	—	—	3	—	—	—	—	8	—
	男	21	2	—	—	1	—	11	—	—	1	—	—	—	—	6	—
	女	6	—	—	—	—	—	2	—	—	2	—	—	—	—	2	—
VII 循環器系の手術	合計	268	48	—	1	145	—	32	4	—	32	1	2	3	—	—	—
	男	170	29	—	1	105	—	18	3	—	11	1	2	—	—	—	—
	女	98	19	—	—	40	—	14	1	—	21	—	—	3	—	—	—
VIII 血液系およびリンパ系の手術	合計	3	—	—	—	—	—	2	—	—	—	1	—	—	—	—	—
	男	—	—	—	—	—	—	—	—	—	—	—	—	—	—	—	—
	女	3	—	—	—	—	—	2	—	—	—	1	—	—	—	—	—
IX 消化器系の手術	合計	611	294	2	2	2	—	290	4	—	7	1	6	1	—	2	—
	男	389	177	2	1	1	—	198	2	—	3	—	3	—	—	2	—
	女	222	117	—	1	1	—	92	2	—	4	1	3	1	—	—	—
X 尿路系の手術	合計	123	2	—	—	—	—	3	—	—	—	—	118	—	—	—	—
	男	80	—	—	—	—	—	1	—	—	—	—	79	—	—	—	—
	女	43	2	—	—	—	—	2	—	—	—	—	39	—	—	—	—
XI 男性生殖器の手術	合計	43	—	—	—	—	—	1	—	—	—	—	42	—	—	—	—
	男	43	—	—	—	—	—	1	—	—	—	—	42	—	—	—	—
	女	—	—	—	—	—	—	—	—	—	—	—	—	—	—	—	—
XII 女性生殖器の手術	合計	70	—	—	1	—	—	1	—	—	—	—	—	68	—	—	—
	男	—	—	—	—	—	—	—	—	—	—	—	—	—	—	—	—
	女	70	—	—	1	—	—	1	—	—	—	—	—	68	—	—	—
XIII 産科的処置	合計	185	—	—	—	—	—	—	—	—	—	—	—	185	—	—	—
	男	—	—	—	—	—	—	—	—	—	—	—	—	—	—	—	—
	女	185	—	—	—	—	—	—	—	—	—	—	—	185	—	—	—
XIV 筋骨格系の手術	合計	597	2	—	—	—	—	2	534	36	6	—	—	1	—	—	16
	男	281	—	—	—	—	—	—	240	26	4	—	—	—	—	—	11
	女	316	2	—	—	—	—	2	294	10	2	—	—	1	—	—	5
XV 表皮組織の手術	合計	195	9	2	—	3	—	53	45	45	28	9	—	—	—	1	—
	男	109	5	1	—	3	—	18	34	28	14	5	—	—	—	1	—
	女	86	4	1	—	—	—	35	11	17	14	4	—	—	—	—	—
XVI 各種の診断および治療	合計	24	6	1	—	2	3	1	2	—	—	—	8	—	—	1	—
	男	13	1	1	—	1	2	1	1	—	—	—	6	—	—	—	—
	女	11	5	—	—	1	1	—	1	—	—	—	2	—	—	1	—

\* 入院中他科手術を含む

年齢別・性別・手術数（総数）

(2017/01/01-2017/12/31)

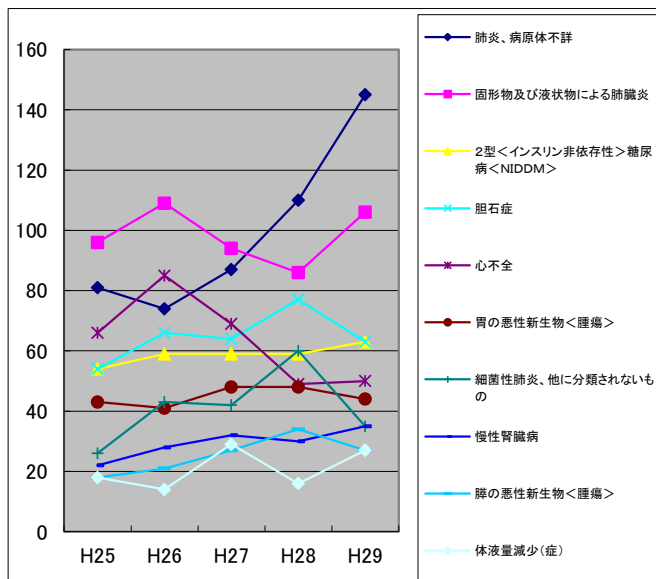
		総数	平均年齢	0-11月	1-4歳	5-9歳	10-14歳	15-19歳	20-29歳	30-39歳	40-49歳	50-59歳	60-64歳	65-69歳	70-74歳	75-79歳	80-84歳	85-89歳	90歳～
総数	合計	2,468	62.3	1	9	41	47	43	128	186	170	212	185	294	307	321	240	182	102
	男	1,271	61.6	1	4	24	38	34	40	51	110	116	114	178	188	171	97	79	26
	女	1,197	63.0	—	5	17	9	9	88	135	60	96	71	116	119	150	143	103	76
処置及び手技	合計	10	53.7	—	—	1	—	1	1	1	—	—	—	3	—	—	3	—	—
	男	6	48.3	—	—	1	—	1	—	1	—	—	—	1	—	—	2	—	—
	女	4	61.8	—	—	—	—	—	1	—	—	—	—	2	—	—	1	—	—
I 神経系の手術	合計	107	71.9	—	—	—	—	—	—	2	4	12	3	20	12	23	17	12	2
	男	48	70.4	—	—	—	—	—	—	1	2	9	1	9	4	9	3	9	1
	女	59	73.1	—	—	—	—	—	—	1	2	3	2	11	8	14	14	3	1
II 内分泌系の手術	合計	3	56.3	—	—	—	—	—	—	—	1	1	—	—	1	—	—	—	—
	男	—	—	—	—	—	—	—	—	—	—	—	—	—	—	—	—	—	—
	女	3	56.3	—	—	—	—	—	—	—	1	1	—	—	1	—	—	—	—
III 目の手術	合計	92	69.7	—	—	—	—	2	—	2	3	2	4	27	21	19	7	4	1
	男	55	69.7	—	—	—	—	—	—	2	3	1	—	19	11	14	2	3	—
	女	37	69.6	—	—	—	—	2	—	—	—	1	4	8	10	5	5	1	1
IV 耳の手術	合計	6	5.0	—	2	3	1	—	—	—	—	—	—	—	—	—	—	—	—
	男	5	5.8	—	1	3	1	—	—	—	—	—	—	—	—	—	—	—	—
	女	1	1.0	—	1	—	—	—	—	—	—	—	—	—	—	—	—	—	—
V 鼻、口、および咽頭の手術	合計	104	40.3	—	3	15	4	6	16	12	8	10	6	4	5	8	5	2	—
	男	51	33.5	—	2	11	2	3	7	7	5	6	1	3	2	1	1	—	—
	女	53	46.9	—	1	4	2	3	9	5	3	4	5	1	3	7	4	2	—
VI 呼吸器系の手術	合計	27	66.2	—	—	—	—	1	1	1	2	1	1	3	7	6	2	1	1
	男	21	68.7	—	—	—	—	1	1	—	1	—	1	2	6	5	2	1	1
	女	6	57.7	—	—	—	—	—	—	1	1	1	—	1	1	1	—	—	—
VII 循環器系の手術	合計	268	70.9	—	—	—	—	—	—	4	13	29	27	44	35	51	26	27	12
	男	170	67.9	—	—	—	—	—	—	4	13	22	19	30	27	28	10	13	4
	女	98	76.1	—	—	—	—	—	—	—	—	7	8	14	8	23	16	14	8
VIII 血液系およびリンパ系の手術	合計	3	69.7	—	—	—	—	—	—	—	—	—	—	2	1	—	—	—	—
	男	—	—	—	—	—	—	—	—	—	—	—	—	—	—	—	—	—	—
	女	3	69.7	—	—	—	—	—	—	—	—	—	—	2	1	—	—	—	—
IX 消化器系の手術	合計	611	70.4	—	—	—	3	6	6	13	39	43	54	80	92	105	75	56	39
	男	389	67.5	—	—	—	3	5	5	12	28	31	38	56	71	64	40	28	8
	女	222	75.3	—	—	—	—	1	1	1	11	12	16	24	21	41	35	28	31
X 尿路系の手術	合計	123	72.1	—	—	—	—	—	—	1	2	13	18	17	19	15	19	18	1
	男	80	70.5	—	—	—	—	—	—	1	2	7	14	14	14	6	13	9	—
	女	43	75.0	—	—	—	—	—	—	—	—	6	4	3	5	9	6	9	1
XI 男性生殖器の手術	合計	43	67.4	—	—	—	2	1	—	—	2	1	3	9	11	9	2	1	2
	男	43	67.4	—	—	—	2	1	—	—	2	1	3	9	11	9	2	1	2
	女	—	—	—	—	—	—	—	—	—	—	—	—	—	—	—	—	—	—
XII 女性生殖器の手術	合計	70	45.9	—	—	—	—	—	8	19	20	11	2	7	—	2	1	—	—
	男	—	—	—	—	—	—	—	—	—	—	—	—	—	—	—	—	—	—
	女	70	45.9	—	—	—	—	—	8	19	20	11	2	7	—	2	1	—	—
XIII 産科的処置	合計	185	31.6	—	—	—	—	2	68	102	13	—	—	—	—	—	—	—	—
	男	—	—	—	—	—	—	—	—	—	—	—	—	—	—	—	—	—	—
	女	185	31.6	—	—	—	—	2	68	102	13	—	—	—	—	—	—	—	—
XIV 筋骨格系の手術	合計	597	60.0	—	1	18	33	21	21	25	44	65	45	58	72	59	60	41	34
	男	281	49.6	—	—	8	26	20	21	20	35	31	21	26	22	23	15	7	6
	女	316	69.3	—	1	10	7	1	—	5	9	34	24	32	50	36	45	34	28
XV 表皮組織の手術	合計	195	64.4	—	1	3	4	3	7	3	18	21	19	19	29	23	19	20	6
	男	109	59.7	—	—	1	4	3	6	2	18	8	13	8	19	12	3	8	4
	女	86	70.3	—	1	2	—	—	1	1	—	13	6	11	10	11	16	12	2
XVI 各種の診断および治療	合計	24	59.8	1	2	1	—	—	—	1	1	3	3	1	2	1	4	—	4
	男	13	56.7	1	1	—	—	—	—	1	1	—	3	1	1	—	4	—	—
	女	11	63.4	—	1	1	—	—	—	—	—	3	—	—	1	1	—	—	4

\* 入院中他科手術を含む

# 科別上位疾病と退院件数

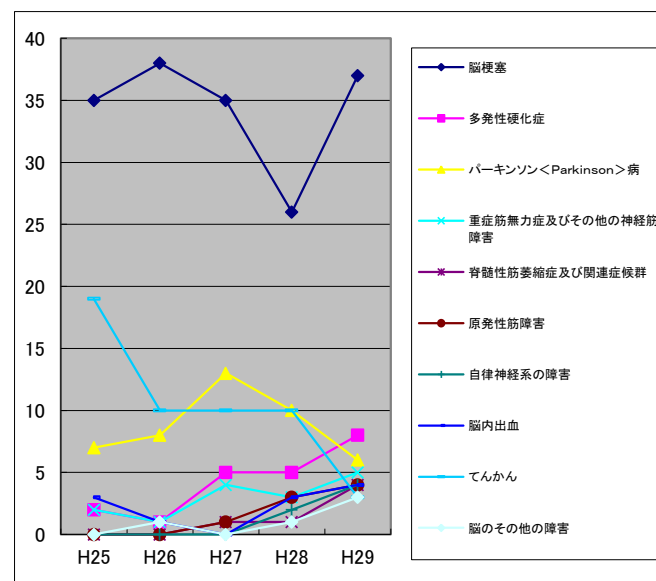
## 内科

		H25	H26	H27	H28	H29
J18	肺炎、病原体不詳	81	74	87	110	145
J69	固形物及び液状物による肺臓炎	96	109	94	86	106
E11	2型<インスリン非依存性>糖尿病<NIIDDM>	54	59	59	59	63
K80	胆石症	54	66	64	77	63
I50	心不全	66	85	69	49	50
C16	胃の悪性新生物<腫瘍>	43	41	48	48	44
J15	細菌性肺炎、他に分類されないもの	26	43	42	60	35
N18	慢性腎臓病	22	28	32	30	35
C25	膵の悪性新生物<腫瘍>	18	21	27	34	27
E86	体液量減少(症)	18	14	29	16	27



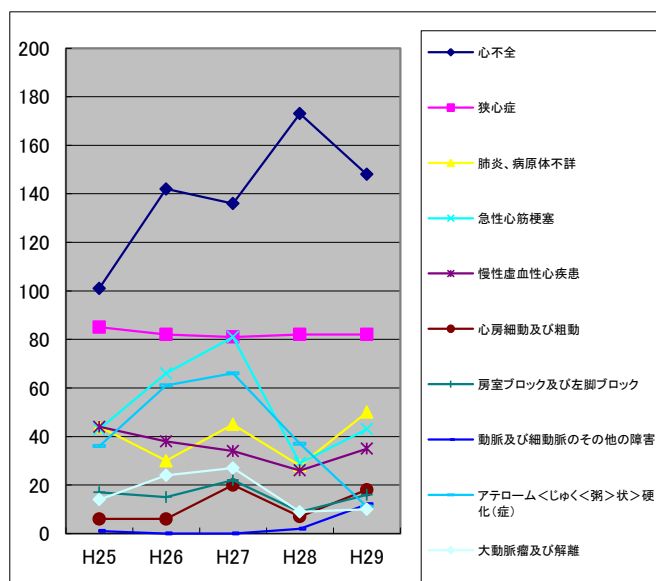
## 神経内科

		H25	H26	H27	H28	H29
I63	脳梗塞	35	38	35	26	37
G35	多発性硬化症	2	1	5	5	8
G20	パーキンソン<Parkinson>病	7	8	13	10	6
G70	重症筋無力症及びその他の神経筋障害	2	1	4	3	5
G12	脊髄性筋萎縮症及び関連症候群	0	0	1	1	4
G71	原発性筋障害	0	0	1	3	4
G90	自律神経系の障害	0	0	0	2	4
I61	脳内出血	3	1	0	3	4
G40	てんかん	19	10	10	10	3
G93	脳のその他の障害	0	1	0	1	3



## 循環器内科

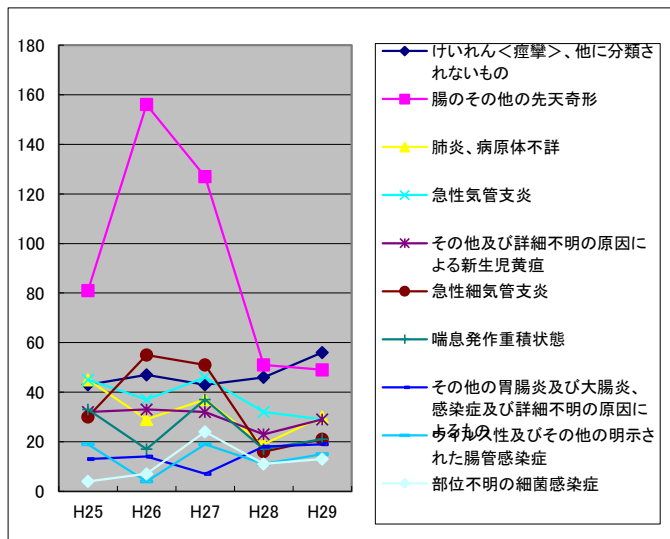
		H25	H26	H27	H28	H29
I50	心不全	101	142	136	173	148
I20	狭心症	85	82	81	82	82
J18	肺炎、病原体不詳	44	30	45	28	50
I21	急性心筋梗塞	43	66	81	29	43
I25	慢性虚血性心疾患	44	38	34	26	35
I48	心房細動及び粗動	6	6	20	7	18
I44	房室ブロック及び左脚ブロック	17	15	22	9	16
I77	動脈及び細動脈のその他の障害	1	0	0	2	12
I70	アテローム<じゅく<粥>状>硬化(症)	36	61	66	37	11
I71	大動脈瘤及び解離	14	24	27	9	10



# 科別上位疾病と退院件数

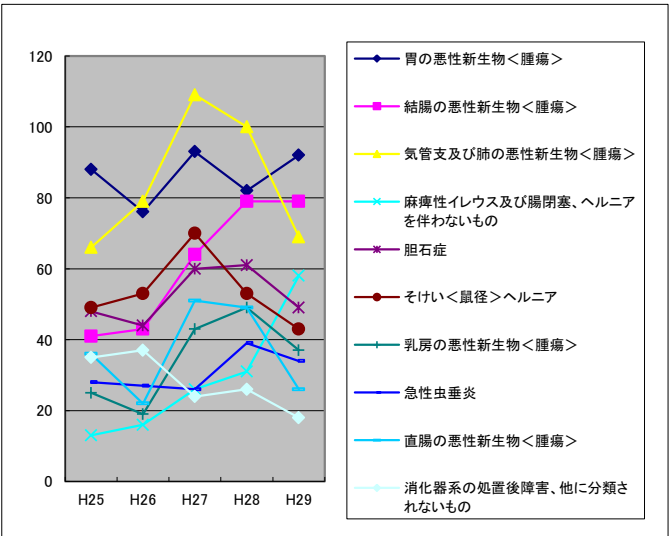
## 小児科

		H25	H26	H27	H28	H29
R56	けいれん<痙攣>、他に分類されないもの	43	47	43	46	56
Q43	腸のその他の先天奇形	81	156	127	51	49
J18	肺炎、病原体不詳	45	29	37	19	30
J20	急性気管支炎	45	37	46	32	29
P59	その他及び詳細不明の原因による新生児黄疸	32	33	32	23	29
J21	急性細気管支炎	30	55	51	16	21
J46	喘息発作重積状態	33	17	37	17	21
A09	その他の胃腸炎及び大腸炎、感染症及び詳細不明の原因によるもの	13	14	7	18	19
A08	ウイルス性及びその他の明示された腸管感染症	19	4	19	11	15
A49	部位不明の細菌感染症	4	7	24	11	13



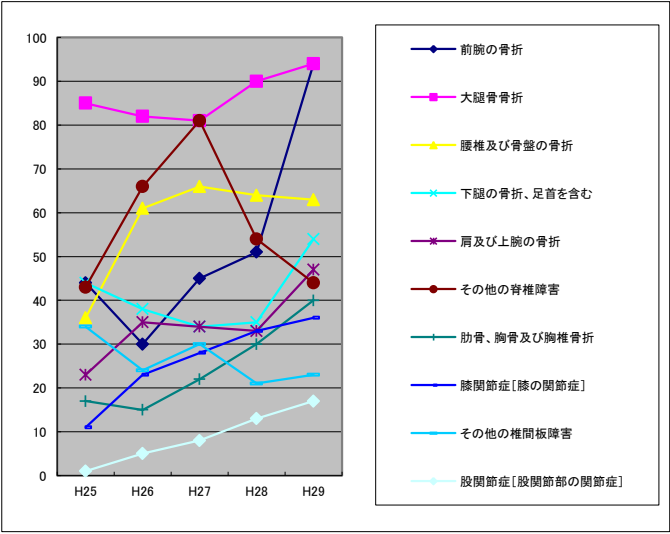
## 外科

		H25	H26	H27	H28	H29
C16	胃の悪性新生物<腫瘍>	88	76	93	82	92
C18	結腸の悪性新生物<腫瘍>	41	43	64	79	79
C34	気管支及び肺の悪性新生物<腫瘍>	66	79	109	100	69
K56	麻痺性イレウス及び腸閉塞、ヘルニアを伴わないもの	13	16	26	31	58
K80	胆石症	48	44	60	61	49
K40	そけい<鼠径>ヘルニア	49	53	70	53	43
C50	乳房の悪性新生物<腫瘍>	25	19	43	49	37
K35	急性虫垂炎	28	27	26	39	34
C20	直腸の悪性新生物<腫瘍>	36	22	51	49	26
K91	消化器系の処置後障害、他に分類されないもの	35	37	24	26	18



## 整形外科

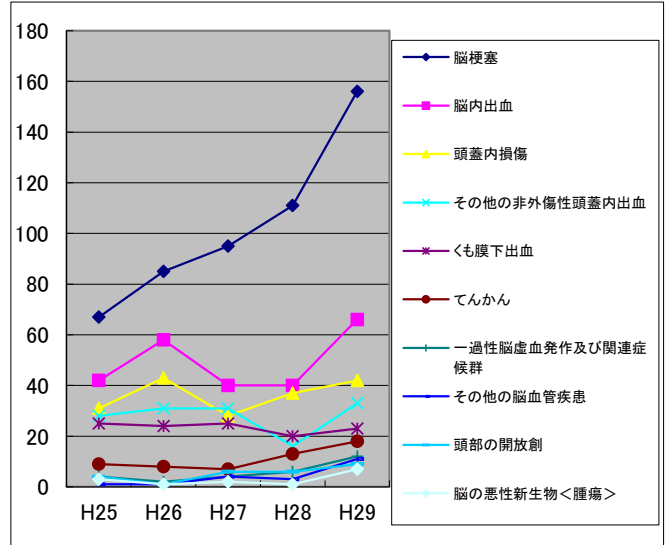
		H25	H26	H27	H28	H29
S52	前腕の骨折	44	30	45	51	94
S72	大腿骨骨折	85	82	81	90	94
S32	腰椎及び骨盤の骨折	36	61	66	64	63
S82	下腿の骨折、足首を含む	44	38	34	35	54
S42	肩及び上腕の骨折	23	35	34	33	47
M48	その他の脊椎障害	43	66	81	54	44
S22	肋骨、胸骨及び胸椎骨折	17	15	22	30	40
M17	膝関節症[膝の関節症]	11	23	28	33	36
M51	その他の椎間板障害	34	24	30	21	23
M16	股関節症[股関節部の関節症]	1	5	8	13	17



# 科別上位疾病と退院件数

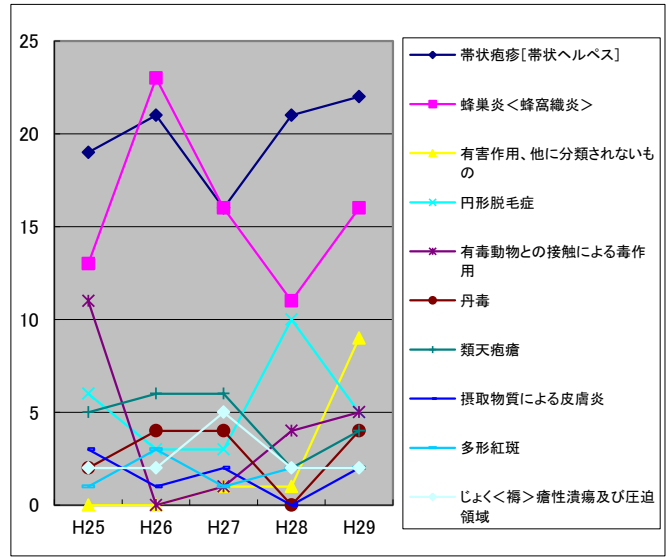
## 脳神経外科

		H25	H26	H27	H28	H29
I63	脳梗塞	67	85	95	111	156
I61	脳内出血	42	58	40	40	66
S06	頭蓋内損傷	31	43	28	37	42
I62	その他の非外傷性頭蓋内出血	28	31	31	16	33
I60	くも膜下出血	25	24	25	20	23
G40	てんかん	9	8	7	13	18
G45	一過性脳虚血発作及び関連症候群	4	2	4	6	12
I67	その他の脳血管疾患	1	1	4	3	11
S01	頭部の開放創	4	1	6	6	9
C71	脳の悪性新生物<腫瘍>	3	1	2	1	7



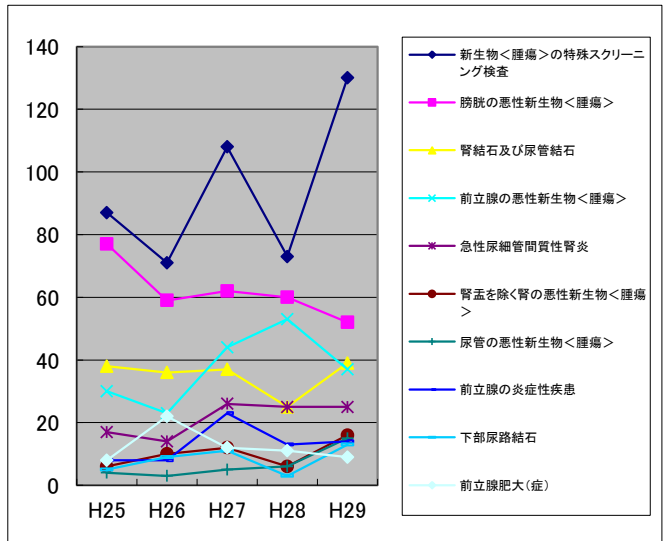
## 皮膚科

		H25	H26	H27	H28	H29
B02	帯状疱疹[带状疱疹]	19	21	16	21	22
L03	蜂巣炎<蜂窩織炎>	13	23	16	11	16
T78	有害作用、他に分類されないもの	0	0	1	1	9
L63	円形脱毛症	6	3	3	10	5
T63	有毒動物との接触による毒作用	11	0	1	4	5
A46	丹毒	2	4	4	0	4
L12	類天疱瘡	5	6	6	2	4
L27	摂取物質による皮膚炎	3	1	2	0	2
L51	多形紅斑	1	3	1	2	2
L89	じょく<褥>瘡性潰瘍及び圧迫領域	2	2	5	2	2



## 泌尿器科

		H25	H26	H27	H28	H29
Z12	新生物<腫瘍>の特殊スクリーニング検査	87	71	108	73	130
C67	膀胱の悪性新生物<腫瘍>	77	59	62	60	52
N20	腎結石及び尿管結石	38	36	37	25	39
C61	前立腺の悪性新生物<腫瘍>	30	23	44	53	37
N10	急性尿細管間質性腎炎	17	14	26	25	25
C64	腎盂を除く腎の悪性新生物<腫瘍>	6	10	12	6	16
C66	尿管の悪性新生物<腫瘍>	4	3	5	6	15
N41	前立腺の炎症性疾患	8	8	23	13	14
N21	下部尿路結石	5	9	11	3	13
N40	前立腺肥大(症)	8	22	12	11	9

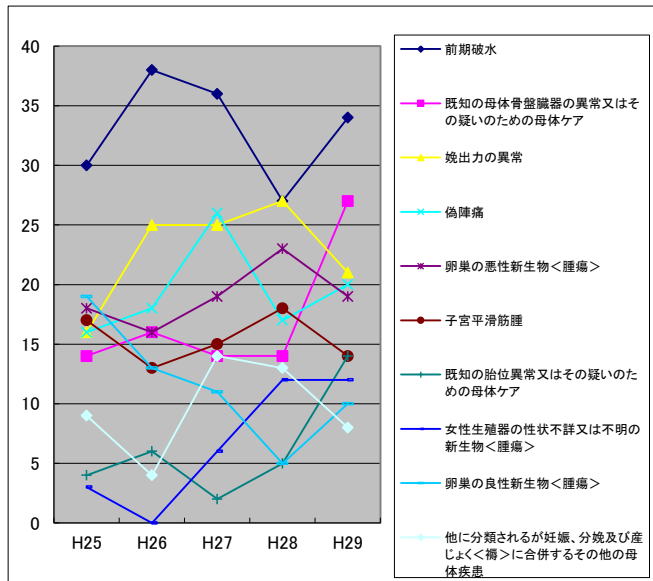




# 科別上位疾病と退院件数

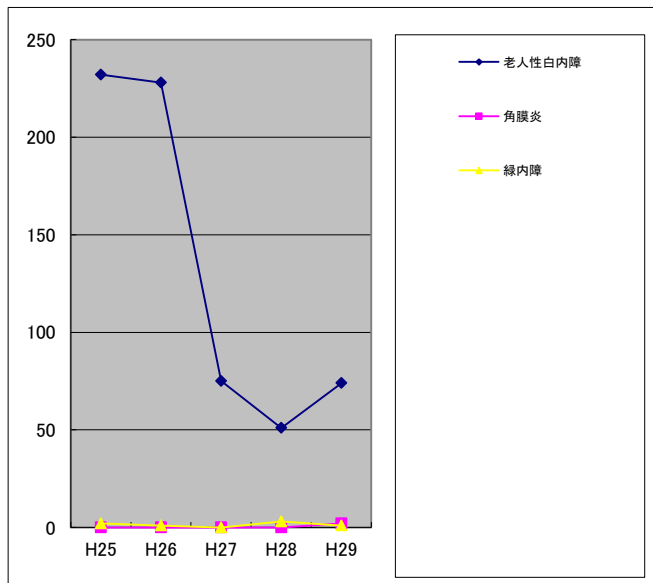
## 産婦人科

		H25	H26	H27	H28	H29
O42	前期破水	30	38	36	27	34
O34	既知の母体骨盤臓器の異常又はその疑いのための母体ケア	14	16	14	14	27
O62	娩出力の異常	16	25	25	27	21
O47	偽陣痛	16	18	26	17	20
C56	卵巣の悪性新生物<腫瘍>	18	16	19	23	19
D25	子宮平滑筋腫	17	13	15	18	14
O32	既知の胎位異常又はその疑いのための母体ケア	4	6	2	5	14
D39	女性生殖器の性状不詳又は不明の新生物<腫瘍>	3	0	6	12	12
D27	卵巣の良性新生物<腫瘍>	19	13	11	5	10
O99	他に分類されるが妊娠、分娩及び産じょく<褥>に合併するその他の母体疾患	9	4	14	13	8



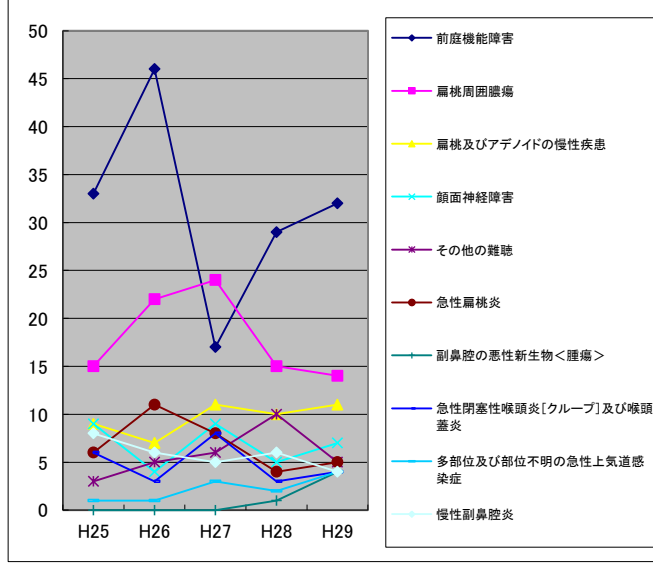
## 眼科

		H25	H26	H27	H28	H29
H25	老人性白内障	232	228	75	51	74
H16	角膜炎	0	0	0	0	2
H40	緑内障	2	1	0	3	1



## 耳鼻咽喉科

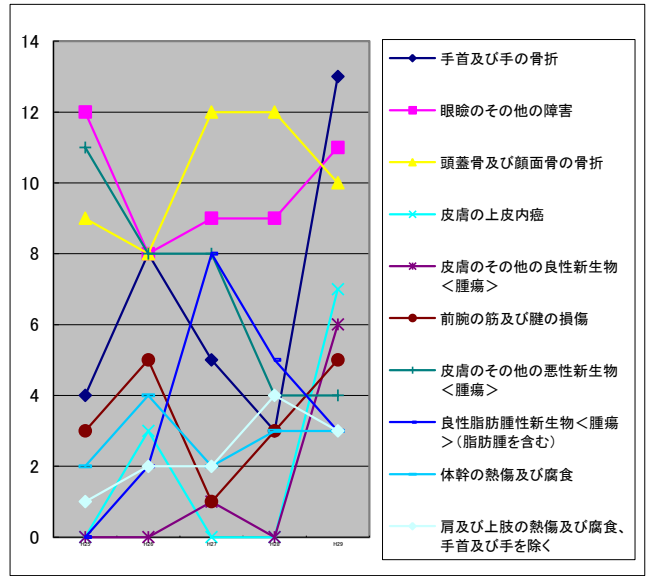
		H25	H26	H27	H28	H29
H81	前庭機能障害	33	46	17	29	32
J36	扁桃周囲膿瘍	15	22	24	15	14
J35	扁桃及びアデノイドの慢性疾患	9	7	11	10	11
G51	顔面神経障害	9	4	9	5	7
H91	その他の難聴	3	5	6	10	5
J03	急性扁桃炎	6	11	8	4	5
C31	副鼻腔の悪性新生物<腫瘍>	0	0	0	1	4
J05	急性閉塞性喉頭炎[クループ]及び喉頭蓋炎	6	3	8	3	4
J06	多部位及び部位不明の急性上気道感染症	1	1	3	2	4
J32	慢性副鼻腔炎	8	6	5	6	4



# 科別上位疾病と退院件数

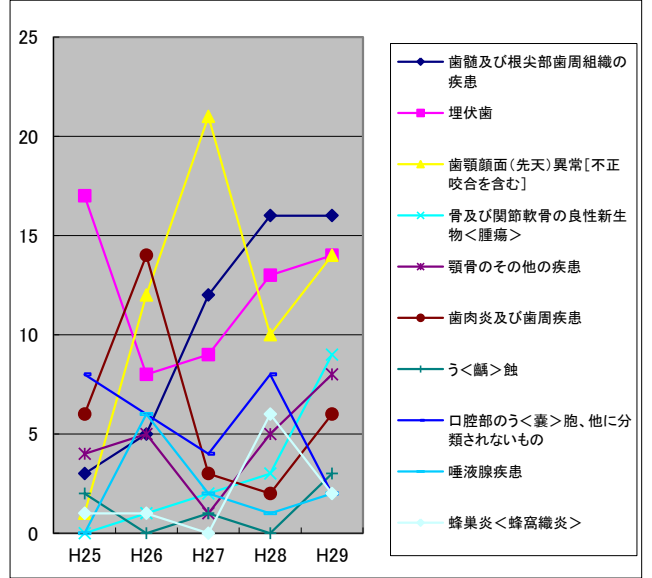
## 形成外科

		H25	H26	H27	H28	H29
S62	手首及び手の骨折	4	8	5	3	13
H02	眼瞼のその他の障害	12	8	9	9	11
S02	頭蓋骨及び顔面骨の骨折	9	8	12	12	10
D04	皮膚の上皮内癌	0	3	0	0	7
D23	皮膚のその他の良性新生物<腫瘍>	0	0	1	0	6
S56	前腕の筋及び腱の損傷	3	5	1	3	5
G44	皮膚のその他の悪性新生物<腫瘍>	11	8	8	4	4
D17	良性脂肪腫性新生物<腫瘍> (脂肪腫を含む)	0	2	8	5	3
T21	体幹の熱傷及び腐食	2	4	2	3	3
T22	肩及び上肢の熱傷及び腐食、手首及び手を除く	1	2	2	4	3



## 歯科口腔外科

		H25	H26	H27	H28	H29
K04	歯髄及び根尖部歯周組織の疾患	3	5	12	16	16
K01	埋伏歯	17	8	9	13	14
K07	歯顎顔面 (先天) 異常 [不正咬合を含む]	1	12	21	10	14
D16	骨及び関節軟骨の良性新生物<腫瘍>	0	1	2	3	9
K10	顎骨のその他の疾患	4	5	1	5	8
K05	歯肉炎及び歯周疾患	6	14	3	2	6
K02	う<齲>蝕	2	0	1	0	3
K09	口腔部のう<嚢>胞、他に分類されないもの	8	6	4	8	2
K11	唾液腺疾患	0	6	2	1	2
L03	蜂巣炎<蜂窩織炎>	1	1	0	6	2



## 精神科

		H25	H26	H27	H28	H29
F20	統合失調症	62	79	82	82	62
F31	双極性感情障害<躁うつ病>	32	45	51	45	42
F32	うつ病エピソード	38	40	33	38	38
F00	アルツハイマー<Alzheimer>病の認知症 (G30. -†)	25	21	22	26	27
F10	アルコール使用<飲酒>による精神及び行動の障害	16	21	16	8	7
F02	他に分類されるその他の疾患の認知症	3	13	16	15	4
F03	詳細不明の認知症	2	0	1	1	3
F06	脳の損傷及び機能不全並びに身体疾患によるその他の精神障害	4	2	5	5	3
F23	急性一過性精神病性障害	1	1	3	4	3
F43	重度ストレスへの反応及び適応障害	6	6	2	4	3

