

### 退院患者医療行為概要

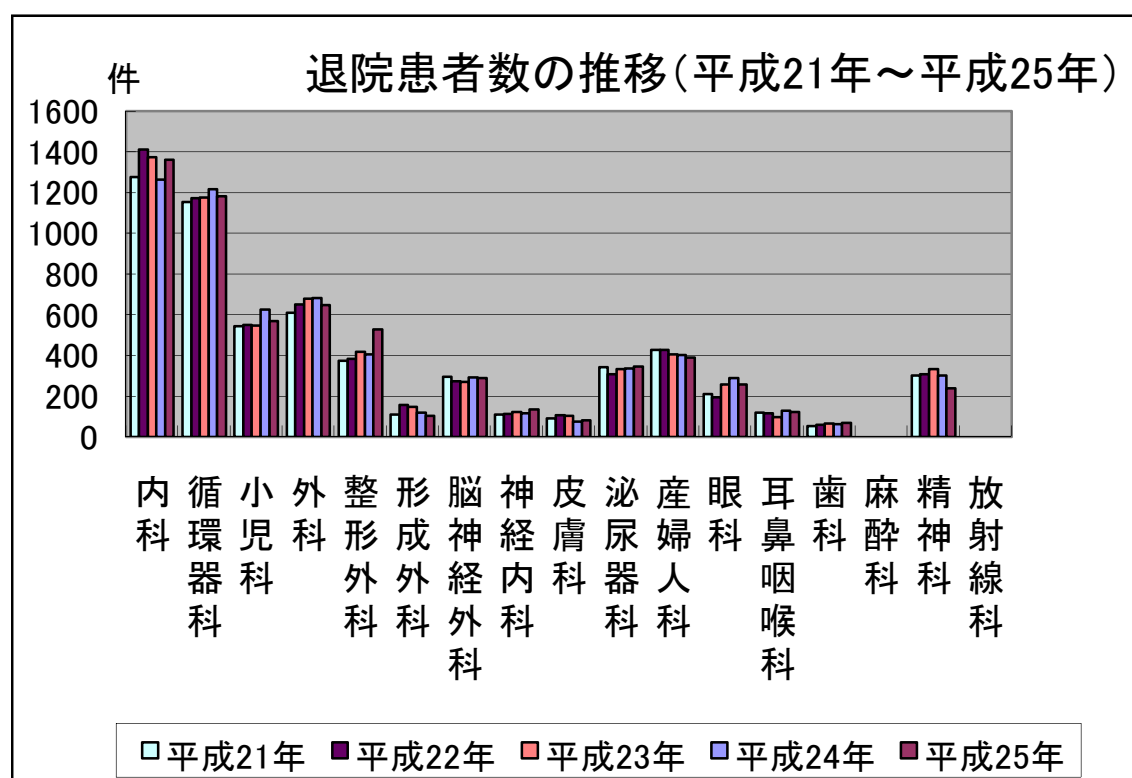
項目		平成17年	平成18年	平成19年	平成20年	平成21年	平成22年	平成23年	平成24年	平成25年	計算方法
病床数	床	434	434	434	434	434	434	434	434	434	
総退院患者数	人	6463	6168	6277	6212	6008	6219	6314	6302	6307	各診療科で集計した患者数 (延べ人数)
実退院患者数	人	6254	5972	6103	6042	5834	6031	6146	6133	6126	最終退院診療科で集計した患者数 (実人数)
平均在院日数	日	一般 18.8 精神 159.8	一般 17.8 精神 246.7	一般 17.3 精神 180.7	一般 16.7 精神 113.2	一般 17.3 精神 113.0	一般 17.5 精神 90.8	一般 17.5 精神 109.7	一般 18.4 精神 76.2	一般 16.8 精神 100.1	総退院患者の入院延日数×100 総退院患者数
死亡患者数	人	355	303	305	301	338	295	340	336	281	48時間以内死亡+その他死亡
死亡患者の平均在院日数	日	60.4	67.5	48.9	41.4	48.9	44.3	50.9	66.6	63.9	
48時間以内死亡	人	32	40	52	34	60	44	49	50	48	
術後48時間以内死亡	人		0	2	6	13	2	2	3	7	
術後10日以内死亡	人		1	1	5	16	1	8	2	4	
術後30日以内死亡	人		2	1	2	16	6	7	6	4	
その他死亡	人	323	263	253	267	278	251	291	286	233	
粗死亡率	%	5.7%	5.1%	5.0%	5.0%	5.8%	4.9%	5.5%	5.5%	4.6%	$\frac{\text{死亡患者数} \times 100}{\text{実退院患者数}}$
精死亡率	%	5.2%	4.4%	4.1%	4.2%	4.8%	4.2%	4.7%	4.7%	3.8%	$\frac{\text{入院48時間超死亡数} \times 100}{\text{実退院患者数}}$
剖検数	件	8	11	10	15	10	13	10	6	13	
剖検率	%	2.3%	3.0%	3.3%	7.0%	3.0%	4.4%	2.9%	1.8%	4.6%	$\frac{\text{剖検数} \times 100}{\text{死亡患者数}}$
紹介入院率	%		18.2%	17.6%	24.5%	23.3%	21.7%	20.8%	20.5%	22.4%	$\frac{\text{紹介入院患者数} \times 100}{\text{実退院患者数}}$
逆紹介率	%		10.5%	11.9%	16.3%	16.7%	17.2%	15.9%	15.2%	15.4%	$\frac{\text{逆紹介退院患者数} \times 100}{\text{実退院患者数}}$
救急入院率	%		49.8%	51.5%	60.0%	59.0%	59.5%	58.6%	56.3%	57.4%	$\frac{\text{予定以外の入院患者数} \times 100}{\text{実退院患者数}}$
対診件数(患者数)	件	1803	1695	1947	1862	1786	1911	2054	2025	1807	
対診率	%	27.9%	27.5%	31.0%	30.3%	29.7%	30.7%	32.5%	32.1%	28.7%	$\frac{\text{対診件数} \times 100}{\text{総退院患者数}}$
分娩数	件	406	364	362	320	278	310	260	235	243	
帝王切開分娩数	件	60	44	54	59	47	48	47	27	39	
帝王切開分娩率	%	17.8%	12.1%	14.9%	18.4%	16.9%	15.5%	18.0%	11.5%	16.1%	$\frac{\text{帝王切開分娩数} \times 100}{\text{分娩数}}$
妊産婦死亡率	%	0%	0%	0%	0%	0%	0%	0%	0%	0%	$\frac{\text{妊産婦死亡数} \times 100}{\text{出生数}}$
新生児死亡率	%	0%	0%	0%	0%	0%	0%	0%	0%	0%	$\frac{\text{新生児死亡数} \times 100}{\text{出生数}}$

## 平成21～25年 退院患者数の推移(総数)

退院患者統計

	内科	循環器	小児	外科	整外	形成	脳外	神内	皮膚
平成21年	1276	1154	542	609	374	109	295	110	91
平成22年	1411	1173	550	649	383	157	273	112	105
平成23年	1373	1175	545	678	418	147	269	121	101
平成24年	1262	1216	624	680	405	118	292	116	75
平成25年	1361	1182	569	647	528	101	287	133	80
計	6,683	5,900	2,830	3,263	2,108	632	1,416	592	452

	泌尿器	産婦	眼科	耳鼻	歯科	麻酔	精神	放射線科	計
平成21年	341	426	209	119	52	0	301	0	6,008
平成22年	307	427	194	115	57	0	306	0	6,219
平成23年	332	405	256	97	65	0	332	0	6,314
平成24年	336	401	289	126	60	0	302	0	6,302
平成25年	344	390	257	122	69	0	237	0	6,307
計	1,660	2,049	1,205	579	303	0	1,478	0	31,150



※疾病分類及び集計方法について

- ・平成21年1月1日～平成25年12月31日に退院した患者を対象とした。
- ・疾病分類はICD-10に準じ医師退院要約より主病名を集計(疑い病名を含む)。
- ・実数(最終退院診療科で集計した患者数)
- ・総数(各診療科で集計した患者数)
- ・科別上位疾病の年別推移は平成25年を基準とした。

疾病分類別・科別・退院患者数(総数)

(2013/01/01-2013/12/31)

	総数	構成比(%)	内科	精神科	神経内科	循環器科	小児科	外科	整形外科
総数	6,307	100.0	1,361	237	133	1,182	569	647	528
構成比(%)	100.0		21.6	3.8	2.1	18.7	9.0	10.3	8.4
I 感染症及び寄生虫症	189	3.0	81	--	2	2	64	10	--
II 悪性新生物	688	10.9	147	--	1	--	2	344	2
II-2 良性及びその他の新生物	93	1.4	11	--	13	--	--	--	5
III 血液及び造血系の疾患並びに免疫機構の障害	62	1.0	20	--	--	--	34	1	--
IV 内分泌、栄養及び代謝疾患	115	1.8	96	1	1	10	3	3	1
V 精神及び行動の障害	240	3.8	11	224	2	1	--	1	--
VI 神経系の疾患	170	2.7	23	11	67	--	23	--	6
VII 眼及び付属器の疾患	266	4.2	--	--	1	--	--	--	--
VIII 耳及び乳突突起の疾患	60	1.0	12	--	1	--	6	--	--
IX 循環器系の疾患	822	13.0	167	--	43	421	--	9	--
X 呼吸器系の疾患	654	10.4	315	--	2	37	219	24	--
XI 消化器系の疾患	585	9.3	286	--	1	8	7	223	2
XII 皮膚及び皮下組織の疾患	73	1.2	9	--	--	--	7	--	5
XIII 筋骨格系及び結合組織の疾患	208	3.3	33	--	2	--	9	--	149
XIV 泌尿路生殖器系の疾患	234	3.7	92	--	1	7	6	1	1
XV 妊娠、分娩及び産じょく<褥>	278	4.4	--	--	--	--	--	1	--
XVI 周産期に発生した病態	56	0.9	--	--	--	--	56	--	--
XVII 先天奇形、変形及び染色体異常	83	1.3	--	--	--	--	81	--	--
XVIII 症状、徴候及び異常臨床所見・異常検査所見で他に分類されないもの	79	1.3	19	--	1	--	47	--	--
XIX 損傷、中毒及びその他の外因の影響	514	8.1	37	1	4	3	4	17	330
XX 健康状態に影響を及ぼす要因及び保健サービスの利用	838	13.3	2	--	4	693	1	--	27

	形成外科	脳神経外科	皮膚科	泌尿器科	産婦人科	眼科	耳鼻咽喉科	歯科
総数	101	287	80	344	390	257	122	69
構成比(%)	1.6	4.6	1.3	5.5	6.2	4.1	1.9	1.1
I 感染症及び寄生虫症	--	--	22	1	1	--	6	--
II 悪性新生物	11	18	1	128	32	--	1	1
II-2 良性及びその他の新生物	9	4	--	2	40	1	1	7
III 血液及び造血系の疾患並びに免疫機構の障害	--	--	1	4	1	--	--	1
IV 内分泌、栄養及び代謝疾患	--	--	--	--	--	--	--	--
V 精神及び行動の障害	--	1	--	--	--	--	--	--
VI 神経系の疾患	2	28	--	--	--	--	10	--
VII 眼及び付属器の疾患	12	--	--	--	--	253	--	--
VIII 耳及び乳突突起の疾患	--	3	--	--	--	--	38	--
IX 循環器系の疾患	1	178	2	1	--	--	--	--
X 呼吸器系の疾患	--	1	--	--	1	--	53	2
XI 消化器系の疾患	--	1	--	1	--	--	4	52
XII 皮膚及び皮下組織の疾患	11	--	37	2	--	--	1	1
XIII 筋骨格系及び結合組織の疾患	9	1	5	--	--	--	--	--
XIV 泌尿路生殖器系の疾患	--	--	--	96	30	--	--	--
XV 妊娠、分娩及び産じょく<褥>	--	--	--	--	277	--	--	--
XVI 周産期に発生した病態	--	--	--	--	--	--	--	--
XVII 先天奇形、変形及び染色体異常	1	--	--	--	--	--	--	1
XVIII 症状、徴候及び異常臨床所見・異常検査所見で他に分類されないもの	1	1	--	2	2	--	6	--
XIX 損傷、中毒及びその他の外因の影響	44	49	12	2	3	2	2	4
XX 健康状態に影響を及ぼす要因及び保健サービスの利用	--	2	--	105	3	1	--	--

疾病分類別・年齢別・退院患者数（実数）

(2013/01/01-2013/12/31)

	総数	構成比 (%)	平均年齢	0-28日	29日-11月	1-4歳	5-9歳	10-14歳	15-19歳	20-29歳
総数	6,126	100.0	61.3	55	119	245	69	127	56	231
構成比 (%)	100.0			0.9	1.9	4.0	1.1	2.1	0.9	3.8
I 感染症及び寄生虫症	188	3.1	47.1	2	20	32	6	2	4	4
II 悪性新生物	671	11.0	70.3	—	—	—	2	—	—	11
II-2 良性及びその他の新生物	89	1.5	54.1	—	—	—	1	2	2	4
III 血液及び造血系の疾患並びに免疫機構の障害	58	0.9	30.9	—	19	15	—	—	—	—
IV 内分泌、栄養及び代謝疾患	108	1.8	69.4	—	1	1	1	—	2	3
V 精神及び行動の障害	231	3.8	56.0	—	—	—	—	1	4	17
VI 神経系の疾患	162	2.6	57.3	—	—	4	6	13	3	5
VII 眼及び付属器の疾患	264	4.3	75.2	—	—	1	1	—	—	1
VIII 耳及び乳様突起の疾患	58	0.9	59.1	—	—	6	—	1	1	1
IX 循環器系の疾患	786	12.8	74.9	—	—	—	—	—	—	—
X 呼吸器系の疾患	643	10.5	49.2	1	59	129	23	7	10	13
XI 消化器系の疾患	553	9.0	63.9	—	5	2	8	4	12	19
XII 皮膚及び皮下組織の疾患	71	1.2	57.1	—	1	4	2	—	3	2
XIII 筋骨格系及び結合組織の疾患	201	3.3	64.1	—	3	4	1	1	2	1
XIV 腎尿路生殖器系の疾患	227	3.7	65.4	—	1	2	3	1	2	7
XV 妊娠、分娩及び産じょく<褥>	278	4.5	30.9	—	—	—	—	—	—	114
XVI 周産期に発生した病態	56	0.9	—	50	6	—	—	—	—	—
XVII 先天奇形、変形及び染色体異常	83	1.4	10.0	—	—	—	2	81	—	—
XVIII 症状、徴候及び異常臨床所見・異常検査所見で他に分類されないもの	78	1.3	30.0	1	3	36	3	4	—	2
XIX 損傷、中毒及びその他の外因の影響	483	7.9	64.7	—	1	6	10	8	10	21
XX 健康状態に影響を及ぼす要因及び保健サービスの利用	838	13.7	70.8	1	—	3	—	2	1	6

	30-39歳	40-49歳	50-59歳	60-64歳	65-69歳	70-74歳	75-79歳	80-84歳	85-89歳	90歳-
総数	322	285	456	539	554	686	733	783	570	296
構成比 (%)	5.3	4.7	7.4	8.8	9.0	11.2	12.0	12.8	9.3	4.8
I 感染症及び寄生虫症	12	3	9	8	4	9	18	23	20	12
II 悪性新生物	4	26	61	77	97	131	98	89	50	25
II-2 良性及びその他の新生物	7	23	14	3	11	11	3	4	3	1
III 血液及び造血系の疾患並びに免疫機構の障害	1	—	4	2	—	3	5	2	3	4
IV 内分泌、栄養及び代謝疾患	2	4	10	9	7	12	13	21	13	9
V 精神及び行動の障害	26	44	42	19	10	18	18	9	17	6
VI 神経系の疾患	11	13	11	12	13	17	22	18	7	7
VII 眼及び付属器の疾患	—	3	11	19	27	47	50	58	34	12
VIII 耳及び乳様突起の疾患	2	3	9	3	2	9	8	11	2	—
IX 循環器系の疾患	7	24	50	77	86	92	110	149	126	65
X 呼吸器系の疾患	10	17	15	25	32	26	67	80	78	51
XI 消化器系の疾患	27	35	56	72	49	65	61	64	51	23
XII 皮膚及び皮下組織の疾患	4	8	8	7	6	2	9	2	4	9
XIII 筋骨格系及び結合組織の疾患	11	12	29	22	15	32	25	24	15	4
XIV 腎尿路生殖器系の疾患	17	13	21	22	18	24	31	25	28	12
XV 妊娠、分娩及び産じょく<褥>	151	13	—	—	—	—	—	—	—	—
XVI 周産期に発生した病態	—	—	—	—	—	—	—	—	—	—
XVII 先天奇形、変形及び染色体異常	—	—	—	—	—	—	—	—	—	—
XVIII 症状、徴候及び異常臨床所見・異常検査所見で他に分類されないもの	1	2	2	3	2	2	1	7	5	4
XIX 損傷、中毒及びその他の外因の影響	24	21	50	43	45	40	44	66	54	40
XX 健康状態に影響を及ぼす要因及び保健サービスの利用	5	21	54	116	130	146	150	131	60	12

疾病分類別・診療圏別・退院患者数（実数）

(2013/01/01-2013/12/31)

	総数	構成比 (%)	七尾市												
			袖ヶ江地区	御蔵地区	徳田地区	矢田郷地区	東湊地区	西湊地区	石崎地区	和倉地区	南大舌地区	北大舌地区	崎山地区	高階地区	
総数	6,126	100.0	3,299	119	171	349	745	183	175	161	129	71	88	137	74
構成比 (%)	100.0		53.9	1.9	2.8	5.7	12.2	3.0	2.9	2.6	2.1	1.2	1.4	2.2	1.2
I 感染症及び寄生虫症	188	3.1	100	3	5	9	23	7	5	5	6	3	2	4	5
II 新生物	760	12.4	387	14	22	55	95	26	21	12	11	9	8	12	5
III 血液及び造血器の疾患並びに免疫機構の障害	58	0.9	46	--	1	3	2	--	1	2	--	2	--	--	--
IV 内分泌、栄養及び代謝疾患	108	1.8	73	5	5	3	14	8	4	4	6	2	--	4	4
V 精神及び行動の障害	231	3.8	91	3	8	6	22	4	3	8	7	4	--	1	1
VI 神経系の疾患	162	2.6	89	5	--	10	22	4	1	1	7	2	3	5	4
VII 眼及び付属器の疾患	264	4.3	161	10	8	24	23	7	7	7	7	3	4	11	2
VIII 耳及び乳様突起の疾患	58	0.9	38	1	--	3	11	1	2	3	1	1	--	1	--
IX 循環器系の疾患	786	12.8	441	16	24	36	100	25	26	15	13	12	17	20	11
X 呼吸器系の疾患	643	10.5	374	7	18	40	91	10	22	21	28	5	14	15	6
XI 消化器系の疾患	553	9.0	321	15	14	31	88	18	12	15	11	6	7	13	6
XII 皮膚及び皮下組織の疾患	71	1.2	46	1	2	10	8	3	4	2	2	--	2	3	1
XIII 筋骨格系及び結合組織の疾患	201	3.3	138	4	11	14	36	6	5	12	1	4	2	6	6
XIV 泌尿路生殖器系の疾患	227	3.7	115	4	5	14	23	9	10	7	2	1	2	5	3
XV 妊娠、分娩及び産じょく<褥>	278	4.5	92	1	6	5	20	5	7	12	4	--	1	4	--
XVI 周産期に発生した病態	56	0.9	16	--	2	1	2	1	1	2	--	--	--	1	--
XVII 先天奇形、変形及び染色体異常	83	1.4	1	--	--	--	--	--	--	--	--	--	--	--	1
XVIII 症状、徴候及び異常臨床所見・異常検査所見で他に分類されないもの	78	1.3	40	2	1	4	11	--	3	4	1	--	--	3	1
XIX 損傷、中毒及びその他の外因の影響	483	7.9	267	10	12	33	54	18	11	10	14	9	9	8	7
XXI 健康状態に影響を及ぼす要因及び保健サービスの利用	838	13.7	463	18	27	48	100	31	30	19	8	8	17	21	11

	七尾市			中能登町				羽咋市	羽咋郡	輪島市	珠洲市	鳳珠郡	その他県内	県外
	田鶴浜地区	中島地区	能登島地区	鳥屋地区	鹿島地区	鹿西地区								
総数	304	399	194	1,198	421	534	243	230	799	100	129	166	92	113
構成比 (%)	5.0	6.5	3.2	19.6	6.9	8.7	4.0	3.8	13.0	1.6	2.1	2.7	1.5	1.8
I 感染症及び寄生虫症	8	12	3	39	9	22	8	9	26	1	2	4	2	5
II 新生物	23	39	35	153	56	74	23	35	108	11	19	42	1	4
III 血液及び造血器の疾患並びに免疫機構の障害	34	--	1	7	3	4	--	--	5	--	--	--	--	--
IV 内分泌、栄養及び代謝疾患	2	7	5	17	4	8	5	1	10	2	1	4	--	--
V 精神及び行動の障害	14	5	5	29	10	15	4	5	30	27	26	15	4	4
VI 神経系の疾患	9	12	4	33	15	11	7	6	21	2	3	5	2	1
VII 眼及び付属器の疾患	3	39	6	73	21	38	14	2	21	3	--	4	--	--
VIII 耳及び乳様突起の疾患	3	5	6	7	1	5	1	2	9	--	--	--	1	1
IX 循環器系の疾患	40	55	31	136	33	62	41	25	112	18	13	28	7	6
X 呼吸器系の疾患	33	38	26	107	29	51	27	26	98	6	4	8	9	11
XI 消化器系の疾患	32	40	13	117	26	72	19	10	68	10	12	13	--	2
XII 皮膚及び皮下組織の疾患	3	4	1	9	3	2	4	4	6	1	4	--	--	1
XIII 筋骨格系及び結合組織の疾患	16	13	2	32	11	16	5	4	16	2	5	4	--	--
XIV 泌尿路生殖器系の疾患	12	11	7	53	24	17	12	8	32	1	10	7	1	--
XV 妊娠、分娩及び産じょく<褥>	6	19	2	40	11	21	8	31	33	--	1	1	22	58
XVI 周産期に発生した病態	1	4	1	8	4	4	--	6	8	--	1	--	13	4
XVII 先天奇形、変形及び染色体異常	--	--	--	81	81	--	--	--	1	--	--	--	--	--
XVIII 症状、徴候及び異常臨床所見・異常検査所見で他に分類されないもの	3	5	2	12	4	4	4	3	13	--	--	2	5	3
XIX 損傷、中毒及びその他の外因の影響	26	29	17	98	39	38	21	10	62	13	6	5	14	8
XXI 健康状態に影響を及ぼす要因及び保健サービスの利用	36	62	27	147	37	70	40	43	120	3	22	24	11	5









## 悪性新生物の部位別・科別・退院患者数（総数）

（患者実数 460名）

（2013/01/01-2013/12/31）

		総数	構成比 (%)	内科	神内	小児	外科	整形	形成	脳外	皮膚	泌尿	婦人	耳鼻	齒科
C61 前立腺の悪性新生物	合計	32	4.7	1	—	—	—	—	—	—	—	31	—	—	—
	男	32	7.6	1	—	—	—	—	—	—	—	31	—	—	—
	女	—	—	—	—	—	—	—	—	—	—	—	—	—	—
C64 腎盂を除く腎の悪性新生物	合計	8	1.2	—	—	—	—	—	—	—	—	8	—	—	—
	男	5	1.2	—	—	—	—	—	—	—	—	5	—	—	—
	女	3	1.1	—	—	—	—	—	—	—	—	3	—	—	—
C65 腎盂の悪性新生物	合計	5	0.7	—	—	—	—	—	—	—	—	5	—	—	—
	男	3	0.7	—	—	—	—	—	—	—	—	3	—	—	—
	女	2	0.7	—	—	—	—	—	—	—	—	2	—	—	—
C66 尿管の悪性新生物	合計	4	0.6	—	—	—	—	—	—	—	—	4	—	—	—
	男	4	1.0	—	—	—	—	—	—	—	—	4	—	—	—
	女	—	—	—	—	—	—	—	—	—	—	—	—	—	—
C67 膀胱の悪性新生物	合計	80	11.6	—	—	—	1	—	—	—	—	79	—	—	—
	男	69	16.5	—	—	—	1	—	—	—	—	68	—	—	—
	女	11	4.1	—	—	—	—	—	—	—	—	11	—	—	—
C69 眼及び付属器の悪性新生物	合計	1	0.1	—	—	—	—	—	—	—	1	—	—	—	—
	男	—	—	—	—	—	—	—	—	—	—	—	—	—	—
	女	1	0.4	—	—	—	—	—	—	—	1	—	—	—	—
C71 脳の悪性新生物	合計	3	0.4	—	—	—	—	—	—	3	—	—	—	—	—
	男	1	0.2	—	—	—	—	—	—	1	—	—	—	—	—
	女	2	0.7	—	—	—	—	—	—	2	—	—	—	—	—
C73 甲状腺の悪性新生物	合計	7	1.0	1	—	—	6	—	—	—	—	—	—	—	—
	男	2	0.5	1	—	—	1	—	—	—	—	—	—	—	—
	女	5	1.9	—	—	—	5	—	—	—	—	—	—	—	—
C77 リンパ節の続発性及び部位不明の悪性新生物	合計	3	0.4	—	—	—	3	—	—	—	—	—	—	—	—
	男	—	—	—	—	—	—	—	—	—	—	—	—	—	—
	女	3	1.1	—	—	—	3	—	—	—	—	—	—	—	—
C78 呼吸器及び消化器の続発性悪性新生物	合計	35	5.1	3	—	—	30	—	—	—	—	—	2	—	—
	男	11	2.6	—	—	—	11	—	—	—	—	—	—	—	—
	女	24	8.9	3	—	—	19	—	—	—	—	—	2	—	—
C79 その他の部位の続発性悪性新生物	合計	21	3.1	—	—	—	6	1	—	13	—	1	—	—	—
	男	12	2.9	—	—	—	2	—	—	9	—	1	—	—	—
	女	9	3.3	—	—	—	4	1	—	4	—	—	—	—	—
C80 部位の明示されない悪性新生物	合計	2	0.3	1	—	—	1	—	—	—	—	—	—	—	—
	男	1	0.2	—	—	—	1	—	—	—	—	—	—	—	—
	女	1	0.4	1	—	—	—	—	—	—	—	—	—	—	—
C83 びまん性非ホジキン<non-Hodgkin>リンパ腫	合計	1	0.1	—	—	—	1	—	—	—	—	—	—	—	—
	男	—	—	—	—	—	—	—	—	—	—	—	—	—	—
	女	1	0.4	—	—	—	1	—	—	—	—	—	—	—	—
C85 非ホジキン<non-Hodgkin>リンパ腫のその他及び詳細不明の型	合計	6	0.9	3	1	—	—	—	—	2	—	—	—	—	—
	男	3	0.7	2	—	—	—	—	—	1	—	—	—	—	—
	女	3	1.1	1	1	—	—	—	—	1	—	—	—	—	—
C90 多発性骨髄腫及び悪性形質細胞性新生物	合計	4	0.6	3	—	—	1	—	—	—	—	—	—	—	—
	男	1	0.2	1	—	—	—	—	—	—	—	—	—	—	—
	女	3	1.1	2	—	—	1	—	—	—	—	—	—	—	—
C92 骨髄性白血病	合計	4	0.6	2	—	2	—	—	—	—	—	—	—	—	—
	男	4	1.0	2	—	2	—	—	—	—	—	—	—	—	—
	女	—	—	—	—	—	—	—	—	—	—	—	—	—	—
D06 子宮頸（部）の上皮内癌	合計	3	0.4	—	—	—	—	—	—	—	—	—	3	—	—
	男	—	—	—	—	—	—	—	—	—	—	—	—	—	—
	女	3	1.1	—	—	—	—	—	—	—	—	—	3	—	—



悪性新生物患者の部位別・年齢別 退院患者数（総数） 死亡数（実数）

（患者実数 460名）

（2013/01/01-2013/12/31）

		総数	構成比 (%)	平均年齢	0-9歳	10-19歳	20-29歳	30-39歳	40-49歳	50-59歳	60-64歳	65-69歳	70-74歳	75-79歳	80-84歳	85-89歳	90歳-	死亡計
総数	合計	688	100.0	70.3	2	—	11	4	27	63	78	99	135	101	91	52	25	90
	男	419	60.9	70.9	2	—	—	—	9	49	42	61	98	64	49	39	6	57
	女	269	39.1	69.3	—	—	11	4	18	14	36	38	37	37	42	13	19	33
構成比 (%)	合計				0.3	—	1.6	0.6	3.9	9.2	11.3	14.4	19.6	14.7	13.2	7.6	3.6	100.0
	男				0.5	—	—	—	2.1	11.7	10.0	14.6	23.4	15.3	11.7	9.3	1.4	100.0
	女				—	—	4.1	1.5	6.7	5.2	13.4	14.1	13.8	13.8	15.6	4.8	7.1	100.0
口唇、口腔及び咽頭の悪性新生物	合計	2	0.3	80.0	—	—	—	—	—	—	—	—	—	1	1	—	—	—
	男	1	0.2	83.0	—	—	—	—	—	—	—	—	—	—	1	—	—	—
	女	1	0.4	77.0	—	—	—	—	—	—	—	—	—	1	—	—	—	—
消化器の悪性新生物	合計	326	47.4	71.0	—	—	11	—	5	31	29	38	75	53	42	33	9	50
	男	210	50.1	71.5	—	—	—	—	1	27	19	28	59	31	18	25	2	31
	女	116	43.1	69.9	—	—	11	—	4	4	10	10	16	22	24	8	7	19
呼吸器及び胸腔内臓器の悪性新生物	合計	72	10.5	71.1	—	—	—	—	—	13	9	7	8	16	13	5	1	13
	男	55	13.1	70.4	—	—	—	—	—	13	6	5	3	14	9	4	1	11
	女	17	6.3	73.5	—	—	—	—	—	—	3	2	5	2	4	1	—	2
皮膚の黒色腫及びその他の悪性新生物	合計	12	1.7	81.8	—	—	—	—	—	—	—	3	—	—	5	1	3	1
	男	5	1.2	82.2	—	—	—	—	—	—	—	—	—	—	5	—	—	—
	女	7	2.6	81.6	—	—	—	—	—	—	—	3	—	—	—	1	3	1
中皮及び軟部組織の悪性新生物	合計	5	0.7	65.2	—	—	—	—	3	—	—	—	—	—	—	—	2	1
	男	—	—	—	—	—	—	—	—	—	—	—	—	—	—	—	—	—
	女	5	1.9	65.2	—	—	—	—	3	—	—	—	—	—	—	—	2	1
乳房の悪性新生物	合計	25	3.6	64.2	—	—	—	2	3	1	4	7	2	4	2	—	—	—
	男	—	—	—	—	—	—	—	—	—	—	—	—	—	—	—	—	—
	女	25	9.3	64.2	—	—	—	2	3	1	4	7	2	4	2	—	—	—
女性生殖器の悪性新生物	合計	27	3.9	65.1	—	—	—	1	2	2	8	8	2	—	1	—	3	3
	男	—	—	—	—	—	—	—	—	—	—	—	—	—	—	—	—	—
	女	27	10.0	65.1	—	—	—	1	2	2	8	8	2	—	1	—	3	3
男性生殖器の悪性新生物	合計	32	4.7	72.6	—	—	—	—	—	1	3	4	13	6	4	1	—	4
	男	32	7.6	72.6	—	—	—	—	—	1	3	4	13	6	4	1	—	4
	女	—	—	—	—	—	—	—	—	—	—	—	—	—	—	—	—	—
腎尿路の悪性新生物	合計	97	14.1	71.3	—	—	—	—	7	7	10	16	15	16	14	11	1	5
	男	81	19.3	70.1	—	—	—	—	7	7	8	15	14	11	10	8	1	5
	女	16	5.9	77.4	—	—	—	—	—	—	2	1	1	5	4	3	—	—
眼、脳及び中枢神経系のその他の中枢神経系の部位の悪性新生物	合計	4	0.6	68.8	—	—	—	—	—	—	3	—	—	—	—	—	1	—
	男	1	0.2	63.0	—	—	—	—	—	—	1	—	—	—	—	—	—	—
	女	3	1.1	70.7	—	—	—	—	—	—	2	—	—	—	—	—	1	—
甲状腺及びその他の内分泌腺の悪性新生物	合計	7	1.0	53.9	—	—	—	—	2	4	—	—	1	—	—	—	—	1
	男	2	0.5	60.0	—	—	—	—	1	—	—	—	1	—	—	—	—	1
	女	5	1.9	51.4	—	—	—	—	1	4	—	—	—	—	—	—	—	—
部位不明確、続発部位及び部位不明の悪性新生物	合計	61	8.9	69.7	—	—	—	—	4	3	11	13	16	4	6	1	3	10
	男	24	5.7	69.3	—	—	—	—	—	1	5	7	8	1	1	1	—	3
	女	37	13.8	69.9	—	—	—	—	4	2	6	6	8	3	5	—	3	7
リンパ組織、造血組織及び関連組織の悪性新生物	合計	15	2.2	65.5	2	—	—	—	—	1	—	3	3	1	3	—	2	2
	男	8	1.9	60.4	2	—	—	—	—	—	—	2	—	1	1	—	2	2
	女	7	2.6	71.3	—	—	—	—	—	1	—	1	3	—	2	—	—	—
上皮内新生物	合計	3	0.4	46.0	—	—	—	1	1	—	1	—	—	—	—	—	—	—
	男	—	—	—	—	—	—	—	—	—	—	—	—	—	—	—	—	—
	女	3	1.1	46.0	—	—	—	1	1	—	1	—	—	—	—	—	—	—

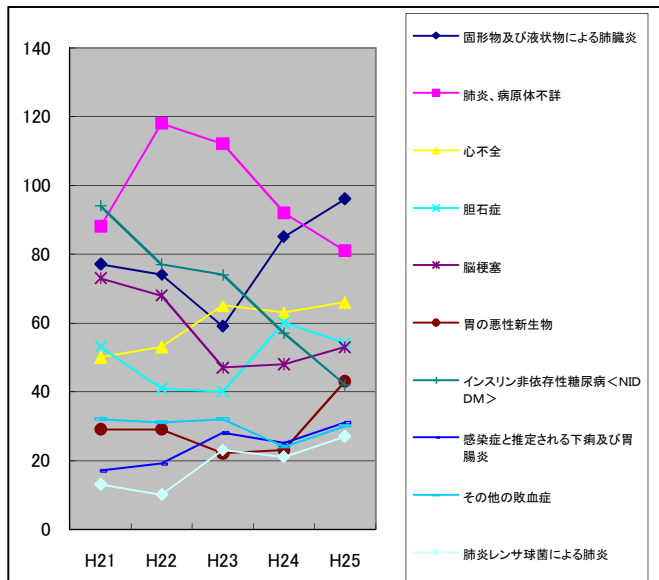




# 科別上位疾病と退院件数

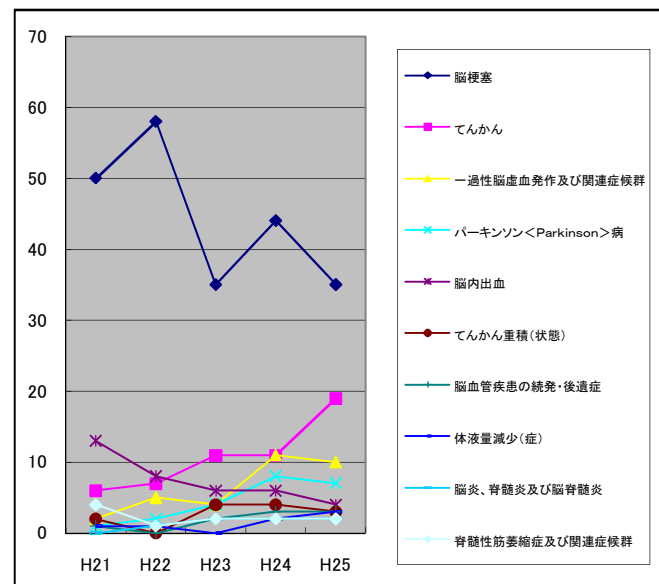
## 内科

		H21	H22	H23	H24	H25
J69	固形物及び液状物による肺臓炎	77	74	59	85	96
J18	肺炎、病原体不詳	88	118	112	92	81
I50	心不全	50	53	65	63	66
K80	胆石症	53	41	40	60	54
I63	脳梗塞	73	68	47	48	53
C16	胃の悪性新生物	29	29	22	23	43
E11	インスリン非依存性糖尿病<NIDDM>	94	77	74	57	42
A09	感染症と推定される下痢及び胃腸炎	17	19	28	25	31
A41	その他の敗血症	32	31	32	24	30
J13	肺炎レンサ球菌による肺炎	13	10	23	21	27



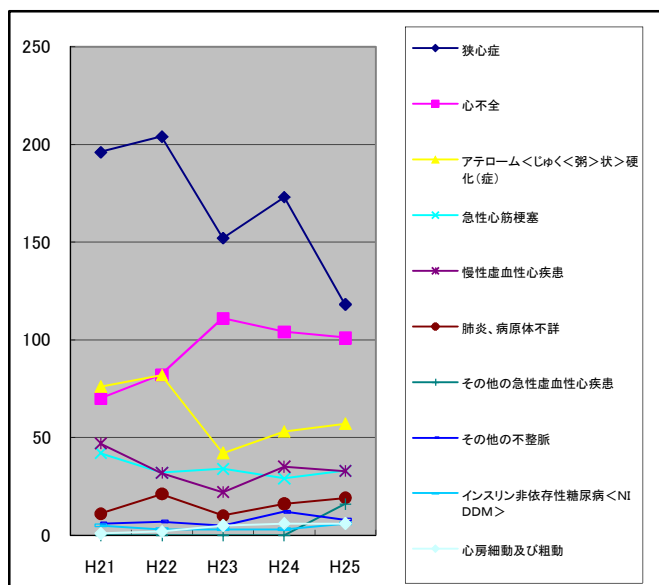
## 神経内科

		H21	H22	H23	H24	H25
I63	脳梗塞	50	58	35	44	35
G40	てんかん	6	7	11	11	19
G45	一過性脳虚血発作及び関連症候群	2	5	4	11	10
G20	パーキンソン<Parkinson>病	1	2	4	8	7
I61	脳内出血	13	8	6	6	4
G41	てんかん重積(状態)	2	0	4	4	3
I69	脳血管疾患の続発・後遺症	1	0	2	3	3
E86	体液量減少(症)	1	1	0	2	3
G04	脳炎、脊髄炎及び脳脊髄炎	0	1	2	2	2
G12	脊髄性筋萎縮症及び関連症候群	4	1	2	2	2



## 循環器科

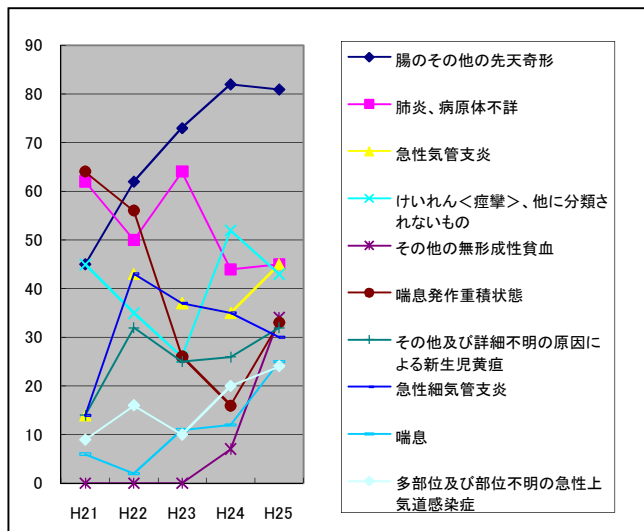
		H21	H22	H23	H24	H25
I20	狭心症	196	204	152	173	118
I50	心不全	70	82	111	104	101
I70	アテローム<じゅく<粥>状>硬化(症)	76	82	42	53	57
I21	急性心筋梗塞	42	32	34	29	33
I25	慢性虚血性心疾患	47	32	22	35	33
J18	肺炎、病原体不詳	11	21	10	16	19
I24	その他の急性虚血性心疾患	0	0	0	0	16
I49	その他の不整脈	6	7	5	12	8
E11	インスリン非依存性糖尿病<NIDDM>	5	3	3	3	6
I48	心房細動及び粗動	1	2	5	6	6



# 科別上位疾病と退院件数

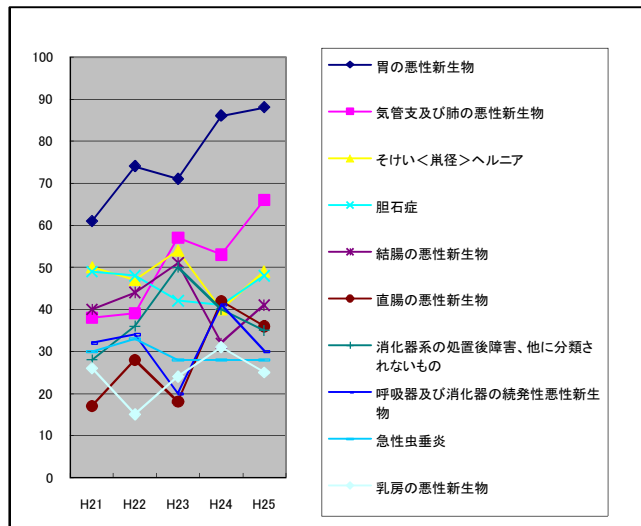
## 小児科

		H21	H22	H23	H24	H25
Q43	腸のその他の先天奇形	45	62	73	82	81
J18	肺炎、病原体不詳	62	50	64	44	45
J20	急性気管支炎	14	43	37	35	45
R56	けいれん<痙攣>、他に分類されないもの	45	35	26	52	43
D61	その他の無形成性貧血	0	0	0	7	34
J46	喘息発作重積状態	64	56	26	16	33
P59	その他及び詳細不明の原因による新生児黄疸	14	32	25	26	32
J21	急性細気管支炎	14	43	37	35	30
J45	喘息	6	2	11	12	25
J06	多部位及び部位不明の急性上気道感染症	9	16	10	20	24



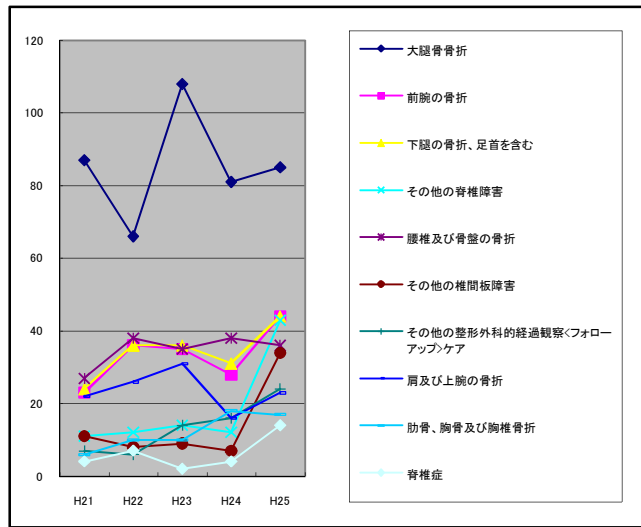
## 外科

		H21	H22	H23	H24	H25
C16	胃の悪性新生物	61	74	71	86	88
C34	気管支及び肺の悪性新生物	38	39	57	53	66
K40	そけい<鼠径>ヘルニア	50	47	54	40	49
K80	胆石症	49	48	42	41	48
C18	結腸の悪性新生物	40	44	51	32	41
C20	直腸の悪性新生物	17	28	18	42	36
K91	消化器系の処置後障害、他に分類されないもの	28	36	50	40	35
C78	呼吸器及び消化器の続発性悪性新生物	32	34	20	41	30
K35	急性虫垂炎	30	33	28	28	28
C50	乳房の悪性新生物	26	15	24	31	25



## 整形外科

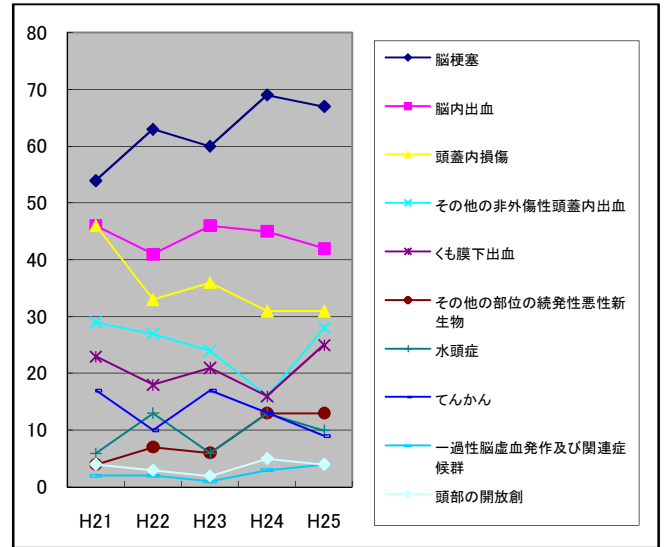
		H21	H22	H23	H24	H25
S72	大腿骨骨折	87	66	108	81	85
S52	前腕の骨折	23	36	35	28	44
S82	下腿の骨折、足首を含む	24	36	36	31	44
M48	その他の脊椎障害	11	12	14	12	43
S32	腰椎及び骨盤の骨折	27	38	35	38	36
M51	その他の椎間板障害	11	8	9	7	34
Z47	その他の整形外科的経過観察<フォローアップ>ケア	7	6	14	16	24
S42	肩及び上腕の骨折	22	26	31	16	23
S22	肋骨、胸骨及び胸椎骨折	6	10	10	18	17
M47	脊椎症	4	7	2	4	14



# 科別上位疾病と退院件数

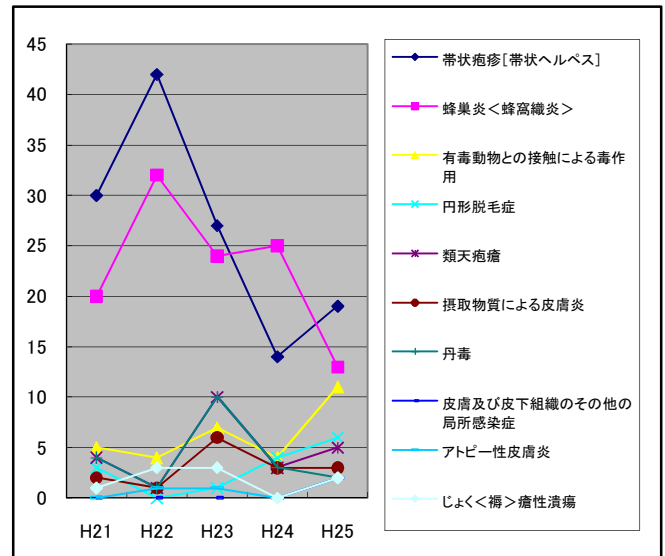
## 脳神経外科

		H21	H22	H23	H24	H25
I63	脳梗塞	54	63	60	69	67
I61	脳内出血	46	41	46	45	42
S06	頭蓋内損傷	46	33	36	31	31
I62	その他の非外傷性頭蓋内出血	29	27	24	16	28
I60	くも膜下出血	23	18	21	16	25
C79	その他の部位の続発性悪性新生物	4	7	6	13	13
G91	水頭症	6	13	6	13	10
G40	てんかん	17	10	17	13	9
G45	一過性脳虚血発作及び関連症候群	2	2	1	3	4
S01	頭部の開放創	4	3	2	5	4



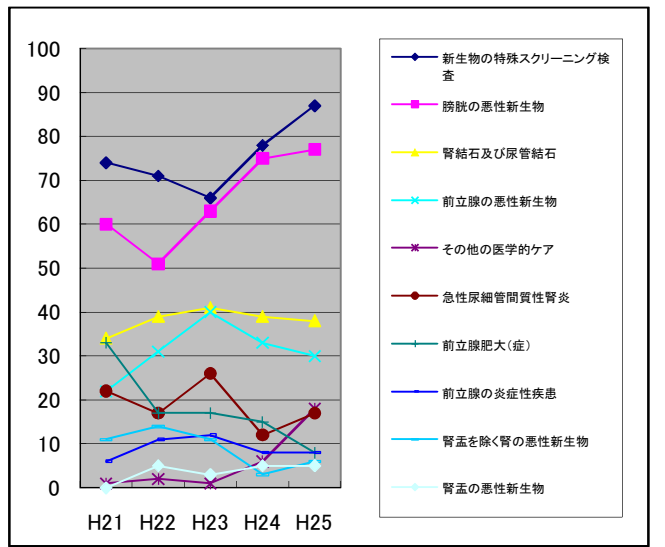
## 皮膚科

		H21	H22	H23	H24	H25
B02	带状疱疹[带状疱疹]	30	42	27	14	19
L03	蜂巣炎<蜂窩織炎>	20	32	24	25	13
T63	有毒動物との接触による毒作用	5	4	7	4	11
L63	円形脱毛症	3	0	1	4	6
L12	類天疱瘡	4	1	10	3	5
L27	摂取物質による皮膚炎	2	1	6	3	3
A46	丹毒	4	1	10	3	2
L08	皮膚及び皮下組織のその他の局所感染症	0	0	0	0	2
L20	アトピー性皮膚炎	0	1	1	0	2
L89	じよく<褥>瘡性潰瘍	1	3	3	0	2



## 泌尿器科

		H21	H22	H23	H24	H25
Z12	新生物の特殊スクリーニング検査	74	71	66	78	87
C67	膀胱の悪性新生物	60	51	63	75	77
N20	腎結石及び尿管結石	34	39	41	39	38
C61	前立腺の悪性新生物	22	31	40	33	30
Z51	その他の医学的ケア	1	2	1	6	18
N10	急性尿細管間質性腎炎	22	17	26	12	17
N40	前立腺肥大(症)	33	17	17	15	8
N41	前立腺の炎症性疾患	6	11	12	8	8
C64	腎盂を除く腎の悪性新生物	11	14	11	3	6
C65	腎盂の悪性新生物	0	5	3	5	5

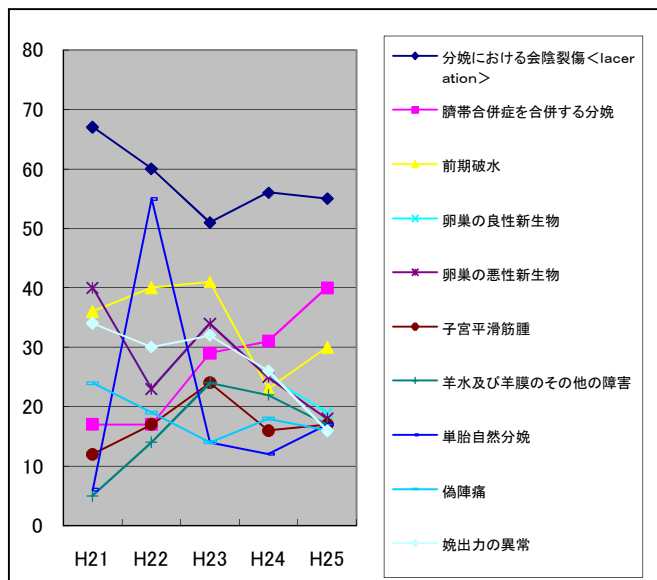




# 科別上位疾病と退院件数

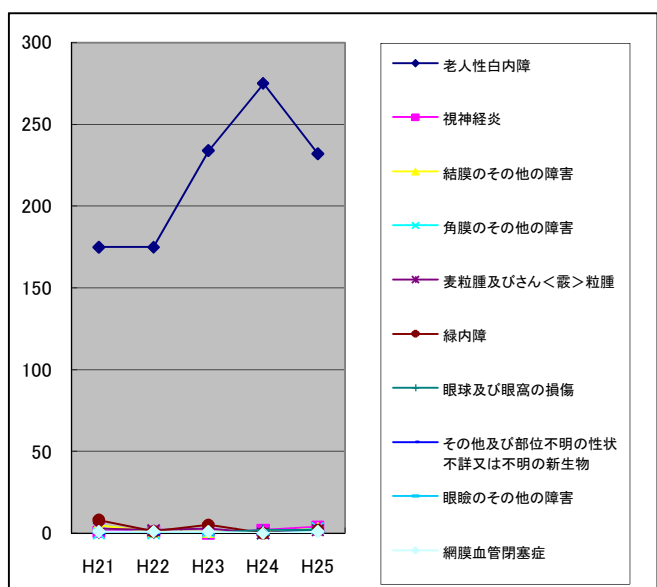
## 産婦人科

		H21	H22	H23	H24	H25
O70	分娩における会陰裂傷<laceration>	67	60	51	56	55
O69	臍帯合併症を合併する分娩	17	17	29	31	40
O42	前期破水	36	40	41	23	30
D27	卵巣の良性新生物	40	23	34	25	19
C56	卵巣の悪性新生物	40	23	34	25	18
D25	子宮平滑筋腫	12	17	24	16	17
O41	羊水及び羊膜のその他の障害	5	14	24	22	17
O80	単胎自然分娩	6	55	14	12	17
O47	偽陣痛	24	19	14	18	16
O62	娩出力の異常	34	30	32	26	16



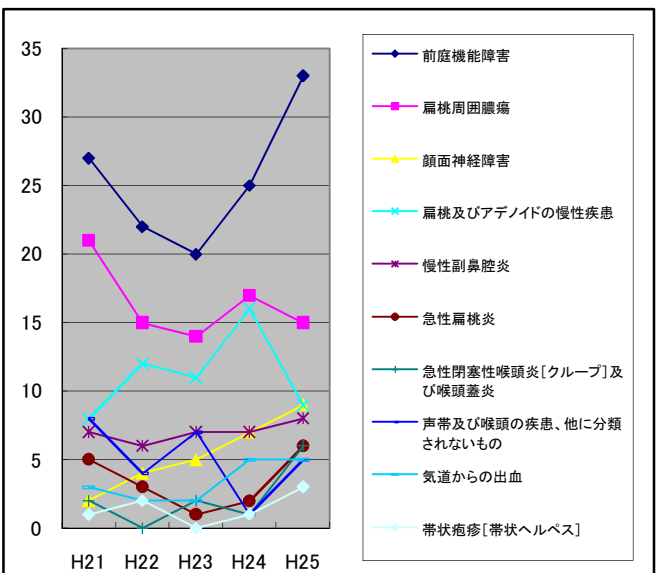
## 眼科

		H21	H22	H23	H24	H25
H25	老人性白内障	175	175	234	275	232
H46	視神経炎	1	1	0	2	4
H11	結膜のその他の障害	5	1	1	1	3
H18	角膜のその他の障害	0	0	1	0	3
H00	麦粒腫及びさんく霰>粒腫	3	2	3	0	2
H40	緑内障	8	1	5	0	2
S05	眼球及び眼窩の損傷	0	0	0	2	2
D48	その他及び部位不明の性状不詳又は不明の新生物	0	0	0	0	1
H02	眼瞼のその他の障害	1	1	0	0	1
H34	網膜血管閉塞症	1	1	1	0	1



## 耳鼻咽喉科

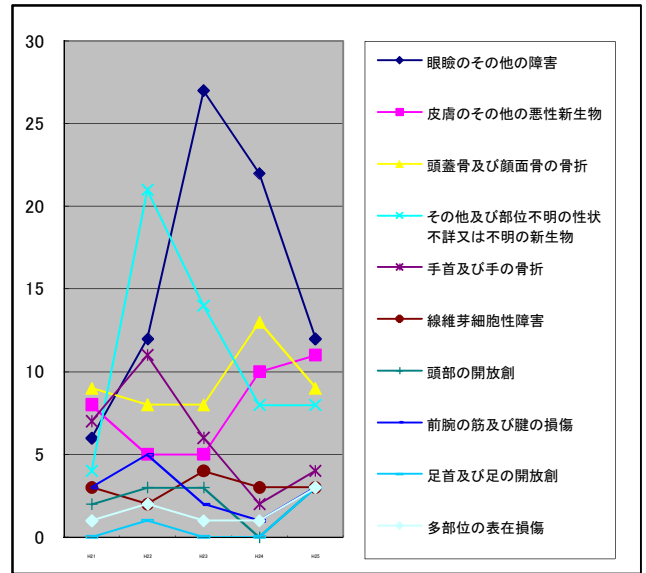
		H21	H22	H23	H24	H25
H81	前庭機能障害	27	22	20	25	33
J36	扁桃周囲膿瘍	21	15	14	17	15
G51	顔面神経障害	2	4	5	7	9
J35	扁桃及びアデノイドの慢性疾患	8	12	11	16	9
J32	慢性副鼻腔炎	7	6	7	7	8
J03	急性扁桃炎	5	3	1	2	6
J05	急性閉塞性喉頭炎[クループ]及び喉頭蓋炎	2	0	2	1	6
J38	声帯及び喉頭の疾患、他に分類されないもの	8	4	7	1	5
R04	気道からの出血	3	2	2	5	5
B02	帯状疱疹[帯状ヘルペス]	1	2	0	1	3



# 科別上位疾病と退院件数

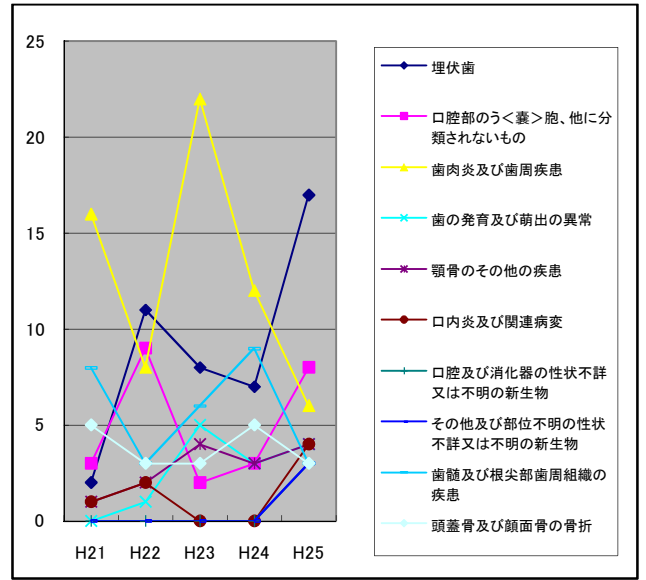
## 形成外科

		H21	H22	H23	H24	H25
H02	眼瞼のその他の障害	6	12	27	22	12
C44	皮膚のその他の悪性新生物	8	5	5	10	11
S02	頭蓋骨及び顔面骨の骨折	9	8	8	13	9
D48	その他及び部位不明の性状不詳又は不明の新生物	4	21	14	8	8
S62	手首及び手の骨折	7	11	6	2	4
M72	線維芽細胞性障害	3	2	4	3	3
S01	頭部の開放創	2	3	3	0	3
S56	前腕の筋及び腱の損傷	3	5	2	1	3
S91	足首及び足の開放創	0	1	0	0	3
T00	多部位の表在損傷	1	2	1	1	3



## 歯科

		H21	H22	H23	H24	H25
K01	埋伏歯	2	11	8	7	17
K09	口腔部のうく囊>胞、他に分類されないもの	3	9	2	3	8
K05	歯肉炎及び歯周疾患	16	8	22	12	6
K00	歯の発育及び萌出の異常	0	1	5	3	4
K10	顎骨のその他の疾患	1	2	4	3	4
K12	口内炎及び関連病変	1	2	0	0	4
D37	口腔及び消化器の性状不詳又は不明の新生物	0	0	0	0	3
D48	その他及び部位不明の性状不詳又は不明の新生物	0	0	0	0	3
K04	歯髄及び根尖部歯周組織の疾患	8	3	6	9	3
S02	頭蓋骨及び顔面骨の骨折	5	3	3	5	3



## 精神科

		H21	H22	H23	H24	H25
F20	統合失調症	75	92	100	86	62
F32	うつ病エピソード	37	38	41	45	38
F31	双極性感情障害<躁うつ病>	55	53	75	44	32
F00	アルツハイマー<Alzheimer>病の認知症(G30.-†)	2	1	18	19	25
F10	アルコール使用<飲酒>による精神及び行動の障害	29	30	25	22	16
F33	反復性うつ病性障害	16	10	4	10	7
F43	重度ストレスへの反応及び適応障害	6	0	9	1	6
F00	アルツハイマー<Alzheimer>病の認知症(G30.-†)	2	1	18	19	6
F06	脳の損傷及び機能不全並びに身体疾患によるその他の精神障害	10	6	5	4	4
F25	統合失調感情障害	2	2	1	1	4

