

## 退院患者医療行為概要

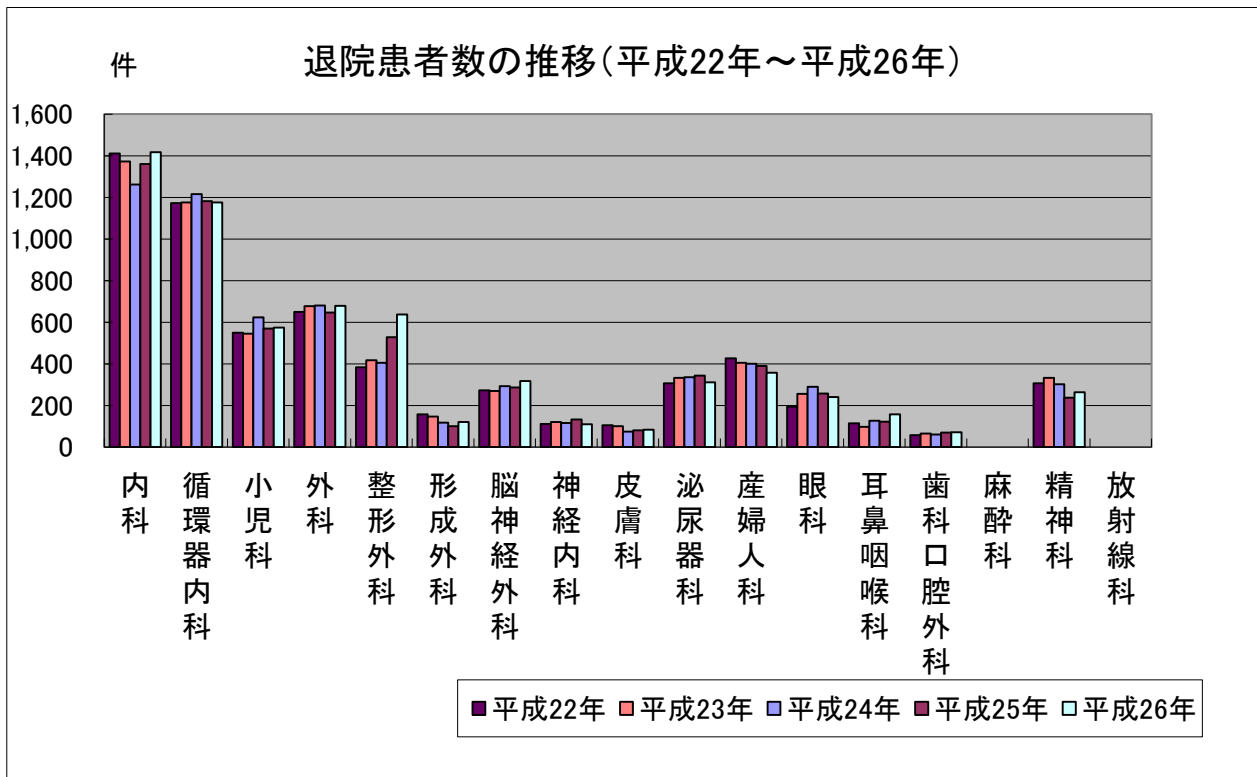
項目		平成18年	平成19年	平成20年	平成21年	平成22年	平成23年	平成24年	平成25年	平成26年	計算方法
病床数	床	434	434	434	434	434	434	434	434	434	
総退院患者数	人	6,168	6,277	6,212	6,008	6,219	6,314	6,302	6,307	6,516	各診療科で集計した患者数 (延べ人数)
実退院患者数	人	5,972	6,103	6,042	5,834	6,031	6,146	6,133	6,126	6,336	最終退院診療科で集計した患者数 (実人数)
平均在院日数	日	一般 17.8 精神 246.7	一般 17.3 精神 180.7	一般 16.7 精神 113.2	一般 17.3 精神 113.0	一般 17.5 精神 90.8	一般 17.5 精神 109.7	一般 18.4 精神 76.2	一般 16.8 精神 100.1	一般 17.7 精神 136.1	$\frac{\text{総退院患者の入院延日数} \times 100}{\text{総退院患者数}}$
死亡患者数	人	303	305	301	338	295	340	336	281	321	48時間以内死亡+その他死亡
死亡患者の平均在院日数	日	67.5	48.9	41.4	48.9	44.3	50.9	66.6	63.9	37.8	
48時間以内死亡	人	40	52	34	60	44	49	50	48	54	
術後48時間以内死亡	人	0	2	6	13	2	2	3	7	6	
術後10日以内死亡	人	1	1	5	16	1	8	2	4	12	
術後30日以内死亡	人	2	1	2	16	6	7	6	4	8	
その他死亡	人	263	253	267	278	251	291	286	233	267	
粗死亡率	%	5.1%	5.0%	5.0%	5.8%	4.9%	5.5%	5.5%	4.6%	5.1%	$\frac{\text{死亡患者数} \times 100}{\text{実退院患者数}}$
精死亡率	%	4.4%	4.1%	4.2%	4.8%	4.2%	4.7%	4.7%	3.8%	4.2%	$\frac{\text{入院48時間超死亡数} \times 100}{\text{実退院患者数}}$
剖検数	件	11	10	15	10	13	10	6	13	15	
剖検率	%	3.0%	3.3%	7.0%	3.0%	4.4%	2.9%	1.8%	4.6%	4.7%	$\frac{\text{剖検数} \times 100}{\text{死亡患者数}}$
紹介入院率	%	18.2%	17.6%	24.5%	23.3%	21.7%	20.8%	20.5%	22.4%	22.3%	$\frac{\text{紹介入院患者数} \times 100}{\text{実退院患者数}}$
逆紹介率	%	10.5%	11.9%	16.3%	16.7%	17.2%	15.9%	15.2%	15.4%	16.5%	$\frac{\text{逆紹介退院患者数} \times 100}{\text{実退院患者数}}$
救急入院率	%	49.8%	51.5%	60.0%	59.0%	59.5%	58.6%	56.3%	57.4%	57.2%	$\frac{\text{予定以外の入院患者数} \times 100}{\text{実退院患者数}}$
対診件数(患者数)	件	1,695	1,947	1,862	1,786	1,911	2,054	2,025	1,807	1,825	
対診率	%	27.5%	31.0%	30.3%	29.7%	30.7%	32.5%	32.1%	28.7%	28.0%	$\frac{\text{対診件数} \times 100}{\text{総退院患者数}}$
分娩数	件	364	362	320	278	310	260	235	243	225	
帝王切開分娩数	件	44	54	59	47	48	47	27	39	41	
帝王切開分娩率	%	12.1%	14.9%	18.4%	16.9%	15.5%	18.0%	11.5%	16.1%	18.2%	$\frac{\text{帝王切開分娩数} \times 100}{\text{分娩数}}$
妊産婦死亡率	%	0%	0%	0%	0%	0%	0%	0%	0%	0%	$\frac{\text{妊産婦死亡数} \times 100}{\text{出生数}}$
新生児死亡率	%	0%	0%	0%	0%	0%	0%	0%	0%	0%	$\frac{\text{新生児死亡数} \times 100}{\text{出生数}}$

## 平成22～26年 退院患者数の推移(総数)

退院患者統計

	内科	循環器内科	小児科	外科	整形外科	形成外科	脳神経外科	神経内科	皮膚科
平成22年	1,411	1,173	550	649	383	157	273	112	105
平成23年	1,373	1,175	545	678	418	147	269	121	101
平成24年	1,262	1,216	624	680	405	118	292	116	75
平成25年	1,361	1,182	569	647	528	101	287	133	80
平成26年	1,418	1,176	574	679	638	120	317	110	83
計	6,825	5,922	2,862	3,333	2,372	643	1,438	592	444

	泌尿器科	産婦人科	眼科	耳鼻咽喉科	歯科口腔外科	麻酔科	精神科	放射線科	計
平成22年	307	427	194	115	57	0	306	0	6,219
平成23年	332	405	256	97	65	0	332	0	6,314
平成24年	336	401	289	126	60	0	302	0	6,302
平成25年	344	390	257	122	69	0	237	0	6,307
平成26年	311	357	241	157	72	0	263	0	6,516
計	1,630	1,980	1,237	617	323	0	1,440	0	25,142



※疾病分類及び集計方法について

- ・平成22年1月1日～平成26年12月31日に退院した患者を対象とした。
- ・疾病分類はICD-10に準じ医師退院要約より主病名を集計(疑い病名を含む)。
- ・実数(最終退院診療科で集計した患者数)
- ・総数(各診療科で集計した患者数)
- ・科別上位疾病の年別推移は平成26年を基準とした。

## 疾病分類別・科別・退院患者数(総数)

(2014/01/01-2014/12/31)

	総数	構成比(%)	内科	精神科	神経内科	循環器内科	小児科	外科	整形外科
総数	6,516	100.0	1,418	263	110	1,176	574	679	638
構成比(%)	100.0		21.8	4.0	1.7	18.0	8.8	10.4	9.8
I 感染症及び寄生虫症	207	3.2	110	—	1	2	48	10	—
II 悪性新生物	662	10.1	137	—	—	2	—	350	5
II-2 良性及びその他の新生物	74	1.1	14	—	—	—	1	4	5
III 血液及び造血器の疾患並びに免疫機構の障害	26	0.4	13	—	—	1	6	6	—
IV 内分泌、栄養及び代謝疾患	138	2.1	115	—	1	10	2	2	—
V 精神及び行動の障害	254	3.9	9	239	2	—	—	1	1
VI 神経系の疾患	159	2.4	23	20	41	1	25	—	11
VII 眼及び付属器の疾患	247	3.8	1	—	—	—	—	—	—
VIII 耳及び乳様突起の疾患	76	1.2	8	—	1	1	7	1	—
IX 循環器系の疾患	852	13.1	171	—	49	415	1	8	—
X 呼吸器系の疾患	586	9.0	292	—	2	27	177	20	—
X I 消化器系の疾患	616	9.5	293	—	2	7	10	244	1
X II 皮膚及び皮下組織の疾患	76	1.2	2	—	—	—	10	1	2
X III 筋骨格系及び結合組織の疾患	268	4.1	36	1	4	1	14	1	201
X IV 腎尿路生殖器系の疾患	265	4.1	102	—	—	4	14	—	1
X V 妊娠、分娩及び産じょく<褥>	271	4.2	—	—	—	—	—	—	—
X VI 周産期に発生した病態	45	0.7	—	—	—	—	45	—	—
X VII 先天奇形、変形及び染色体異常	165	2.5	1	—	—	1	160	1	—
X VIII 症状、徴候及び異常臨床所見・異常検査所見で他に分類されないもの	94	1.4	30	2	1	—	50	1	1
X IX 損傷、中毒及びその他の外因の影響	583	8.9	52	1	1	1	4	29	365
X X 健康状態に影響を及ぼす要因及び保健サービスの利用	852	13.1	9	—	5	703	—	—	45

	形成外科	脳神経外科	皮膚科	泌尿器科	産婦人科	眼科	耳鼻咽喉科	歯科
総数	120	317	83	311	357	241	157	72
構成比(%)	1.8	4.9	1.3	4.8	5.5	3.7	2.4	1.1
I 感染症及び寄生虫症	2	—	29	—	—	—	5	—
II 悪性新生物	12	9	1	105	22	—	12	7
II-2 良性及びその他の新生物	6	4	—	2	30	—	3	5
III 血液及び造血器の疾患並びに免疫機構の障害	—	—	—	—	—	—	—	—
IV 内分泌、栄養及び代謝疾患	5	2	—	—	1	—	—	—
V 精神及び行動の障害	1	1	—	—	—	—	—	—
VI 神経系の疾患	1	27	—	—	—	—	10	—
VII 眼及び付属器の疾患	8	—	—	—	—	238	—	—
VIII 耳及び乳様突起の疾患	—	1	—	—	—	—	57	—
IX 循環器系の疾患	—	206	2	—	—	—	—	—
X 呼吸器系の疾患	—	1	—	2	—	1	60	4
X I 消化器系の疾患	1	—	—	2	—	—	2	54
X II 皮膚及び皮下組織の疾患	15	—	45	—	—	—	—	1
X III 筋骨格系及び結合組織の疾患	5	—	4	—	—	—	—	1
X IV 腎尿路生殖器系の疾患	—	—	—	113	31	—	—	—
X V 妊娠、分娩及び産じょく<褥>	—	—	—	—	271	—	—	—
X VI 周産期に発生した病態	—	—	—	—	—	—	—	—
X VII 先天奇形、変形及び染色体異常	1	—	—	—	1	—	—	—
X VIII 症状、徴候及び異常臨床所見・異常検査所見で他に分類されないもの	1	1	—	1	—	—	6	—
X IX 損傷、中毒及びその他の外因の影響	62	60	2	2	1	1	2	—
X X 健康状態に影響を及ぼす要因及び保健サービスの利用	—	5	—	84	—	1	—	—

疾病分類別・年齢別・退院患者数（実数）

(2014/01/01-2014/12/31)

	総数	構成比(%)	平均年齢	0-28日	29日-11月	1-4歳	5-9歳	10-14歳	15-19歳	20-29歳
総数	6,336	100.0	62.1	50	88	278	65	149	75	207
構成比(%)	100.0			0.8	1.4	4.4	1.0	2.4	1.2	3.3
I 感染症及び寄生虫症	201	3.2	54.9	1	9	24	6	8	4	5
II 悪性新生物	641	10.1	71.8	—	—	—	—	—	1	2
II-2 良性及びその他の新生物	70	1.1	56.3	1	—	—	—	1	1	5
III 血液及び造血系の疾患並びに免疫機構の障害	26	0.4	57.6	—	—	3	3	—	1	—
IV 内分泌、栄養及び代謝疾患	133	2.1	71.4	—	—	—	1	1	—	2
V 精神及び行動の障害	248	3.9	53.7	—	—	—	—	—	14	17
VI 神経系の疾患	147	2.3	58.8	—	1	6	6	9	3	3
VII 眼及び付属器の疾患	247	3.9	74.1	—	—	1	—	—	1	—
VIII 耳及び乳様突起の疾患	72	1.1	56.4	—	—	8	1	2	—	1
IX 循環器系の疾患	825	13.0	75.2	—	—	—	—	—	—	4
X 呼吸器系の疾患	577	9.1	51.7	1	60	95	17	4	6	23
XI 消化器系の疾患	594	9.4	65.0	—	—	6	6	7	13	21
XII 皮膚及び皮下組織の疾患	74	1.2	57.2	—	2	6	2	2	2	—
XIII 筋骨格系及び結合組織の疾患	256	4.0	65.0	—	3	10	—	2	1	1
XIV 泌尿路生殖器系の疾患	257	4.1	62.5	—	4	4	7	3	8	4
XV 妊娠、分娩及び産じょく<褥>	271	4.3	31.4	—	—	—	—	—	4	97
XVI 周産期に発生した病態	45	0.7	—	45	—	—	—	—	—	—
XVII 先天奇形、変形及び染色体異常	165	2.6	7.8	2	2	68	1	88	1	—
XVIII 症状、徴候及び異常臨床所見・異常検査所見で他に分類されないもの	94	1.5	36.1	—	6	39	3	2	1	—
XIX 損傷、中毒及びその他の外因の影響	541	8.5	66.1	—	1	7	10	15	13	17
XX 健康状態に影響を及ぼす要因及び保健サービスの利用	852	13.5	71.0	—	—	1	2	5	1	5

	30-39歳	40-49歳	50-59歳	60-64歳	65-69歳	70-74歳	75-79歳	80-84歳	85-89歳	90歳-
総数	302	281	456	482	636	721	744	801	678	323
構成比(%)	4.8	4.4	7.2	7.6	10.0	11.4	11.7	12.6	10.7	5.1
I 感染症及び寄生虫症	5	8	6	15	10	14	24	24	25	13
II 悪性新生物	4	17	49	63	108	130	94	90	60	23
II-2 良性及びその他の新生物	3	12	11	8	10	7	5	2	3	1
III 血液及び造血系の疾患並びに免疫機構の障害	—	—	1	1	1	5	1	5	4	1
IV 内分泌、栄養及び代謝疾患	2	6	14	9	12	15	13	35	17	6
V 精神及び行動の障害	29	44	47	25	12	15	9	19	10	7
VI 神経系の疾患	9	5	13	7	7	14	29	23	8	4
VII 眼及び付属器の疾患	2	2	9	15	35	53	42	64	18	5
VIII 耳及び乳様突起の疾患	1	6	11	4	10	8	11	6	3	—
IX 循環器系の疾患	3	21	57	74	100	98	113	130	149	76
X 呼吸器系の疾患	14	17	9	21	16	26	48	64	97	59
XI 消化器系の疾患	30	43	47	57	53	88	66	50	67	40
XII 皮膚及び皮下組織の疾患	6	6	9	2	5	2	5	7	13	5
XIII 筋骨格系及び結合組織の疾患	12	18	22	23	18	37	49	29	23	8
XIV 泌尿路生殖器系の疾患	9	19	29	24	24	22	23	41	21	15
XV 妊娠、分娩及び産じょく<褥>	156	14	—	—	—	—	—	—	—	—
XVI 周産期に発生した病態	—	—	—	—	—	—	—	—	—	—
XVII 先天奇形、変形及び染色体異常	—	—	—	1	—	1	—	—	1	—
XVIII 症状、徴候及び異常臨床所見・異常検査所見で他に分類されないもの	—	3	3	4	2	2	6	9	9	5
XIX 損傷、中毒及びその他の外因の影響	15	22	55	28	54	47	70	69	71	47
XX 健康状態に影響を及ぼす要因及び保健サービスの利用	2	18	64	101	159	137	136	134	79	8

疾病分類別・診療圏別・退院患者数（実数）

(2014/01/01-2014/12/31)

	総数	構成比 (%)	七尾市												
			袖ヶ江地区	御祓地区	徳田地区	矢田郷地区	東湊地区	西湊地区	石崎地区	和倉地区	南大舌地区	北大舌地区	崎山地区	高階地区	
総数	6,336	100.0	3,419	153	208	361	659	204	165	240	110	77	87	155	87
構成比 (%)	100.0		54	2.4	3.3	5.7	10.5	3.2	2.6	3.8	1.7	1.2	1.4	2.4	1.4
I 感染症及び寄生虫症	201	3.2	119	8	7	11	20	3	6	8	3	2	4	9	1
II 新生物	711	11.2	425	19	31	73	65	27	13	15	14	9	8	18	4
III 血液及び造血器の疾患並びに免疫機構の障害	26	0.4	19	—	—	3	2	2	—	—	—	—	—	2	—
IV 内分泌、栄養及び代謝疾患	133	2.1	80	4	1	6	23	5	2	4	4	4	2	2	5
V 精神及び行動の障害	248	3.9	83	4	11	5	14	7	4	3	7	—	3	5	1
VI 神経系の疾患	147	2.3	71	4	4	2	20	5	2	3	8	2	2	3	3
VII 眼及び付属器の疾患	247	3.9	165	16	5	25	32	1	8	11	1	2	4	9	7
VIII 耳及び乳様突起の疾患	72	1.1	52	—	6	4	10	2	4	1	2	1	—	—	1
IX 循環器系の疾患	825	13.0	465	24	27	40	98	25	28	26	9	13	19	29	18
X 呼吸器系の疾患	577	9.1	326	5	16	36	54	16	20	17	16	8	13	10	9
XI 消化器系の疾患	594	9.4	332	24	21	33	52	19	19	23	10	13	3	13	8
XII 皮膚及び皮下組織の疾患	74	1.2	46	1	1	5	16	—	—	5	2	2	—	2	2
XIII 筋骨格系及び結合組織の疾患	256	4.0	139	5	8	14	25	8	11	9	4	5	2	8	4
XIV 腎尿路生殖器系の疾患	257	4.1	147	11	6	14	27	12	7	7	4	2	3	5	2
XV 妊娠、分娩及び産じょく<褥>	271	4.3	84	3	4	10	21	6	6	9	8	—	—	2	1
XVI 周産期に発生した病態	45	0.7	9	—	—	—	2	3	1	—	—	—	—	—	1
XVII 先天奇形、変形及び染色体異常	165	2.6	73	—	—	2	—	—	—	69	1	—	—	—	1
XVIII 症状、徴候及び異常臨床所見・異常検査所見で他に分類されないもの	94	1.5	53	—	5	7	17	7	4	—	1	1	2	2	—
XIX 損傷、中毒及びその他の外因の影響	541	8.5	284	6	18	28	58	25	12	14	6	9	6	16	9
XX 健康状態に影響を及ぼす要因及び保健サービスの利用	852	13.5	447	19	37	43	103	31	18	16	10	4	16	20	10

	七尾市			中能登町			羽咋市	羽咋郡	輪島市	珠洲市	鳳珠郡	その他県内	県外	その他	
	田鶴浜地区	中島地区	能登島地区	鳥屋地区	鹿島地区	鹿西地区									
総数	305	415	193	1,256	435	587	234	243	790	146	71	197	91	122	1
構成比 (%)	4.8	6.5	3.0	19.9	6.9	9.3	3.7	3.8	12.6	2.3	1.1	3.1	1.4	1.9	0.0
I 感染症及び寄生虫症	10	19	8	45	18	16	11	4	24	1	1	3	2	2	—
II 新生物	37	63	29	105	38	53	14	29	98	23	3	24	4	—	—
III 血液及び造血器の疾患並びに免疫機構の障害	6	3	1	4	2	—	2	1	1	—	—	—	—	1	—
IV 内分泌、栄養及び代謝疾患	6	10	2	28	9	14	5	2	21	—	1	1	—	—	—
V 精神及び行動の障害	11	4	4	31	13	14	4	6	21	34	27	26	8	12	—
VI 神経系の疾患	6	5	2	36	11	19	6	11	14	8	—	4	3	—	—
VII 眼及び付属器の疾患	9	29	6	54	13	28	13	3	23	—	—	—	2	—	—
VIII 耳及び乳様突起の疾患	7	10	4	6	2	1	3	1	13	—	—	—	—	—	—
IX 循環器系の疾患	41	36	32	145	30	81	34	32	104	24	11	36	4	4	—
X 呼吸器系の疾患	23	59	24	127	48	59	20	26	70	4	—	8	2	13	1
XI 消化器系の疾患	38	38	18	117	37	58	22	19	83	10	5	17	6	5	—
XII 皮膚及び皮下組織の疾患	4	3	3	16	6	7	3	1	7	2	1	—	—	1	—
XIII 筋骨格系及び結合組織の疾患	15	16	5	68	14	42	12	6	25	5	3	8	1	1	—
XIV 腎尿路生殖器系の疾患	10	20	17	56	19	26	11	11	27	6	1	6	2	1	—
XV 妊娠、分娩及び産じょく<褥>	5	6	3	27	8	15	4	22	38	4	—	7	32	57	—
XVI 周産期に発生した病態	—	2	—	6	2	2	2	4	8	—	—	1	3	14	—
XVII 先天奇形、変形及び染色体異常	—	—	—	89	89	—	—	—	1	—	—	1	—	1	—
XVIII 症状、徴候及び異常臨床所見・異常検査所見で他に分類されないもの	2	4	1	16	7	7	2	3	16	1	1	1	2	1	—
XIX 損傷、中毒及びその他の外因の影響	32	33	12	106	29	54	23	28	63	13	4	22	13	8	—
XX 健康状態に影響を及ぼす要因及び保健サービスの利用	43	55	22	174	40	91	43	34	133	11	13	32	7	1	—











悪性新生物の部位別・科別・退院患者数（総数）

（患者実数 434名）

（2014/01/01-2014/12/31）

		総数	構成比 (%)	内科	循環器内科	外科	整形外科	形成外科	脳神経外科	皮膚科	泌尿器科	産婦人科	耳鼻咽喉科	歯科口腔外科
C85 非ホジキン<non-Hodgkin>リンパ腫のその他及び詳細不明の型	計	6	0.9	2	—	3	—	—	1	—	—	—	—	—
	男	1	0.2	—	—	1	—	—	—	—	—	—	—	—
	女	5	2.0	2	—	2	—	—	1	—	—	—	—	—
C90 多発性骨髄腫及び悪性形質細胞性新生物	計	1	0.2	1	—	—	—	—	—	—	—	—	—	—
	男	—	—	—	—	—	—	—	—	—	—	—	—	—
	女	1	0.4	1	—	—	—	—	—	—	—	—	—	—
D01 その他及び部位不明の消化器の上皮内癌	計	1	0.2	—	—	1	—	—	—	—	—	—	—	—
	男	—	—	—	—	—	—	—	—	—	—	—	—	—
	女	1	0.4	—	—	1	—	—	—	—	—	—	—	—
D02 中耳及び呼吸器系の上皮内癌	計	1	0.2	—	—	—	—	—	—	—	—	—	1	—
	男	1	0.2	—	—	—	—	—	—	—	—	—	1	—
	女	—	—	—	—	—	—	—	—	—	—	—	—	—
D04 皮膚の上皮内癌	計	3	0.5	—	—	—	—	3	—	—	—	—	—	—
	男	2	0.5	—	—	—	—	2	—	—	—	—	—	—
	女	1	0.4	—	—	—	—	1	—	—	—	—	—	—
D06 子宮頸（部）の上皮内癌	計	2	0.3	—	—	—	—	—	—	—	—	2	—	—
	男	—	—	—	—	—	—	—	—	—	—	—	—	—
	女	2	0.8	—	—	—	—	—	—	—	—	2	—	—



悪性新生物患者の部位別・年齢別 退院患者数（総数）死亡数（実数）

（患者実数 434名）

（2014/01/01-2014/12/31）

		総数	構成比 (%)	平均年齢	0-9歳	10-19歳	20-29歳	30-39歳	40-49歳	50-59歳	60-64歳	65-69歳	70-74歳	75-79歳	80-84歳	85-89歳	90歳-	死亡計
総数	計	662	100.0	71.9	—	1	2	4	17	51	64	110	135	100	93	62	23	107
	男	415	62.7	71.6	—	1	1	3	3	38	35	78	90	67	64	26	9	65
	女	247	37.3	72.4	—	—	1	1	14	13	29	32	45	33	29	36	14	42
構成比 (%)	計	100.0			—	0.2	0.3	0.6	2.6	7.7	9.7	16.6	20.4	15.1	14.0	9.4	3.5	100.0
	男	100.0			—	0.2	0.2	0.7	0.7	9.2	8.4	18.8	21.7	16.1	15.4	6.3	2.2	100.0
	女	100.0			—	—	0.4	0.4	5.7	5.3	11.7	13.0	18.2	13.4	11.7	14.6	5.7	100.0
口唇、口腔及び咽頭の悪性新生物	計	7	1.1	73.9	—	—	—	—	—	—	—	4	—	1	—	2	—	2
	男	5	1.2	69.2	—	—	—	—	—	—	—	4	—	1	—	—	—	1
	女	2	0.8	85.5	—	—	—	—	—	—	—	—	—	—	—	2	—	1
消化器の悪性新生物	計	309	46.7	73.8	—	—	—	1	2	10	32	50	73	59	38	31	13	53
	男	193	46.5	72.6	—	—	—	—	1	7	22	41	43	38	26	10	5	31
	女	116	47.0	75.8	—	—	—	1	1	3	10	9	30	21	12	21	8	22
呼吸器及び胸腔内臓器の悪性新生物	計	94	14.2	69.4	—	—	—	—	3	21	4	6	24	12	16	7	1	15
	男	76	18.3	69.7	—	—	—	—	2	18	—	6	19	11	15	4	1	13
	女	18	7.3	68.1	—	—	—	—	1	3	4	—	5	1	1	3	—	2
骨及び関節軟骨の悪性新生物	計	1	0.2	81.0	—	—	—	—	—	—	—	—	—	—	1	—	—	—
	男	—	—	—	—	—	—	—	—	—	—	—	—	—	—	—	—	—
	女	1	0.4	81.0	—	—	—	—	—	—	—	—	—	—	—	1	—	—
皮膚の黒色腫及びその他の悪性新生物	計	9	1.4	71.3	—	—	—	2	1	—	—	—	—	1	2	1	2	—
	男	3	0.7	52.3	—	—	—	2	—	—	—	—	—	1	—	—	—	—
	女	6	2.4	80.8	—	—	—	—	1	—	—	—	—	—	2	1	2	—
中皮及び軟部組織の悪性新生物	計	7	1.1	60.4	—	—	—	—	4	—	—	—	1	1	—	1	—	3
	男	2	0.5	79.5	—	—	—	—	—	—	—	—	1	—	—	1	—	2
	女	5	2.0	52.8	—	—	—	—	4	—	—	—	—	1	—	—	—	1
乳房の悪性新生物	計	19	2.9	64.2	—	—	—	—	3	1	7	4	—	1	1	2	—	2
	男	—	—	—	—	—	—	—	—	—	—	—	—	—	—	—	—	—
	女	19	7.7	64.2	—	—	—	—	3	1	7	4	—	1	1	2	—	2
女性生殖器の悪性新生物	計	21	3.2	70.0	—	—	—	—	—	1	2	13	—	—	1	2	2	4
	男	—	—	—	—	—	—	—	—	—	—	—	—	—	—	—	—	—
	女	21	8.5	70.0	—	—	—	—	—	1	2	13	—	—	1	2	2	4
男性生殖器の悪性新生物	計	26	3.9	69.9	—	—	—	—	—	5	3	5	4	3	5	1	—	4
	男	26	6.3	69.9	—	—	—	—	—	5	3	5	4	3	5	1	—	4
	女	—	—	—	—	—	—	—	—	—	—	—	—	—	—	—	—	—
腎尿路の悪性新生物	計	82	12.4	73.4	—	—	—	1	—	6	5	14	21	15	9	7	4	7
	男	69	16.6	72.6	—	—	—	1	—	6	4	12	20	12	5	6	3	6
	女	13	5.3	77.2	—	—	—	—	—	—	1	2	1	3	4	1	1	1
眼、脳及び中枢神経系のその他の中枢神経系の部位の悪性新生物	計	2	0.3	49.5	—	1	—	—	—	—	—	—	—	—	1	—	—	2
	男	2	0.5	49.5	—	1	—	—	—	—	—	—	—	—	1	—	—	2
	女	—	—	—	—	—	—	—	—	—	—	—	—	—	—	—	—	—
甲状腺及びその他の内分泌腺の悪性新生物	計	5	0.8	70.2	—	—	—	—	—	1	1	—	—	2	1	—	—	—
	男	1	0.2	64.0	—	—	—	—	—	—	1	—	—	—	—	—	—	—
	女	4	1.6	71.8	—	—	—	—	—	1	—	—	—	2	1	—	—	—
部位不明確、続発部位及び部位不明の悪性新生物	計	64	9.7	69.7	—	—	1	—	4	5	8	13	10	4	13	5	1	13
	男	33	8.0	71.2	—	—	1	—	—	2	5	9	3	1	10	2	—	6
	女	31	12.6	68.2	—	—	—	—	4	3	3	4	7	3	3	3	1	7
リンパ組織、造血組織及び関連組織の悪性新生物	計	9	1.4	78.4	—	—	—	—	—	—	2	—	1	—	4	2	—	2
	男	2	0.5	86.0	—	—	—	—	—	—	—	—	—	—	1	1	—	—
	女	7	2.8	76.3	—	—	—	—	—	—	2	—	1	—	3	1	—	2
上皮内新生物	計	7	1.1	66.0	—	—	1	—	—	1	—	1	1	1	1	1	—	—
	男	3	0.7	78.0	—	—	—	—	—	—	—	1	—	—	1	1	—	—
	女	4	1.6	57.0	—	—	1	—	—	1	—	—	1	1	—	—	—	—



### 年齢別・性別・手術数(総数)

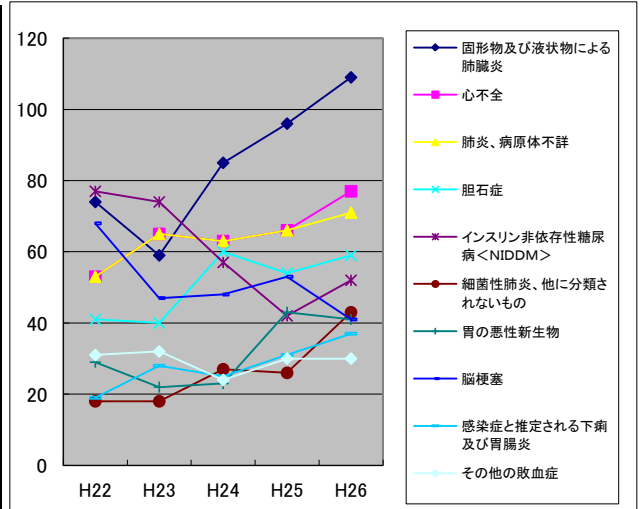
(2014/01/01-2014/12/31)

		総数	構成比 (%)	平均年齢	0-28日	29日-11月	1-4歳	5-9歳	10-14歳	15-19歳	20-29歳	30-39歳	40-49歳	50-59歳	60-64歳	65-69歳	70-74歳	75-79歳	80-84歳	85-89歳	90歳-
総数	計	2,634	100.0	63.5	—	—	14	21	36	35	146	209	140	199	219	298	366	328	323	212	88
	男	1,377	52.3	65.0	—	—	7	13	25	23	31	40	80	131	155	188	228	171	172	90	23
	女	1,257	47.7	61.9	—	—	7	8	11	12	115	169	60	68	64	110	138	157	151	122	65
構成比 (%)	計	100.0			—	—	0.5	0.8	1.4	1.3	5.5	7.9	5.3	7.6	8.3	11.3	13.9	12.5	12.3	8.0	3.3
	男	100.0			—	—	0.5	0.9	1.8	1.7	2.3	2.9	5.8	9.5	11.3	13.7	16.6	12.4	12.5	6.5	1.7
	女	100.0			—	—	0.6	0.6	0.9	1.0	9.1	13.4	4.8	5.4	5.1	8.8	11.0	12.5	12.0	9.7	5.2
処置及び手技	計	11	0.4	37.0	—	—	—	—	1	1	5	—	1	—	2	1	—	—	—	—	—
	男	2	0.1	41.5	—	—	—	—	—	1	—	—	—	—	—	—	1	—	—	—	—
	女	9	0.7	36.0	—	—	—	—	1	—	5	—	1	—	2	—	—	—	—	—	—
I 神経系の手術	計	93	3.5	72.3	—	—	—	—	—	—	1	—	5	7	5	10	21	18	15	8	3
	男	60	4.4	72.9	—	—	—	—	—	—	—	—	4	4	3	5	16	10	11	5	2
	女	33	2.6	71.2	—	—	—	—	—	—	1	—	1	3	2	5	5	8	4	3	1
II 内分泌系の手術	計	4	0.2	62.8	—	—	—	—	—	—	—	—	—	2	1	—	—	1	—	—	—
	男	1	0.1	64.0	—	—	—	—	—	—	—	—	—	—	1	—	—	—	—	—	—
	女	3	0.2	62.3	—	—	—	—	—	—	—	—	—	2	—	—	—	1	—	—	—
III 目の手術	計	262	9.9	74.4	—	—	1	—	—	—	—	1	2	9	19	40	53	47	66	18	6
	男	94	6.8	74.5	—	—	1	—	—	—	—	—	1	2	4	16	21	15	27	6	1
	女	168	13.4	74.4	—	—	—	—	—	—	—	1	1	7	15	24	32	32	39	12	5
IV 耳の手術	計	7	0.3	13.9	—	—	4	1	1	—	—	—	—	—	—	1	—	—	—	—	—
	男	2	0.1	35.0	—	—	1	—	—	—	—	—	—	—	—	—	1	—	—	—	—
	女	5	0.4	5.4	—	—	3	1	1	—	—	—	—	—	—	—	—	—	—	—	—
V 鼻、口、および咽喉頭の手術	計	144	5.5	40.4	—	—	1	5	1	15	32	28	15	11	10	9	4	5	2	5	1
	男	82	6.0	37.6	—	—	1	5	1	9	19	14	10	6	7	3	2	2	1	2	—
	女	62	4.9	44.0	—	—	—	—	—	6	13	14	5	5	3	6	2	3	1	3	1
VI 呼吸器系の手術	計	46	1.7	62.4	—	—	—	—	—	2	1	3	6	3	4	7	6	6	5	3	—
	男	35	2.5	60.6	—	—	—	—	—	2	1	3	5	1	3	6	4	5	3	2	—
	女	11	0.9	68.0	—	—	—	—	—	—	—	—	1	2	1	1	2	1	2	1	—
VII 循環器系の手術	計	285	10.8	71.1	—	—	—	—	—	—	—	1	9	27	32	48	46	47	56	17	2
	男	208	15.1	69.3	—	—	—	—	—	—	—	1	8	26	27	35	41	25	39	6	—
	女	77	6.1	76.0	—	—	—	—	—	—	—	—	—	1	1	5	13	5	22	17	11
VIII 血液系およびリンパ系の手術	計	6	0.2	75.0	—	—	—	—	—	—	—	—	—	—	1	1	1	1	1	1	—
	男	2	0.1	86.0	—	—	—	—	—	—	—	—	—	—	—	—	—	—	1	1	—
	女	4	0.3	69.5	—	—	—	—	—	—	—	—	—	—	1	1	1	1	—	—	—
IX 消化器系の手術	計	641	24.3	71.4	—	—	—	1	4	4	7	5	23	44	61	82	137	83	84	70	36
	男	401	29.1	70.0	—	—	—	1	3	2	2	2	15	32	49	63	89	48	50	34	11
	女	240	19.1	73.7	—	—	—	—	1	2	5	3	8	12	12	19	48	35	34	36	25
X 尿路系の手術	計	124	4.7	68.5	—	—	—	1	—	—	1	3	6	9	18	23	23	14	14	7	5
	男	96	7.0	68.4	—	—	—	—	—	—	—	3	4	9	15	18	21	10	6	6	4
	女	28	2.2	69.0	—	—	—	1	—	—	1	—	2	—	3	5	2	4	8	1	1
XI 男性生殖器の手術	計	36	1.4	72.1	—	—	—	—	1	—	—	—	—	2	3	7	5	8	5	5	—
	男	36	2.6	72.1	—	—	—	—	1	—	—	—	—	2	3	7	5	8	5	5	—
	女	—	—	—	—	—	—	—	—	—	—	—	—	—	—	—	—	—	—	—	—
XII 女性生殖器の手術	計	76	2.9	46.3	—	—	—	—	—	—	10	18	21	11	4	7	—	1	1	3	—
	男	—	—	—	—	—	—	—	—	—	—	—	—	—	—	—	—	—	—	—	—
	女	76	6.0	46.3	—	—	—	—	—	—	10	18	21	11	4	7	—	1	1	3	—
XIII 産科的処置	計	207	7.9	31.5	—	—	—	—	—	2	73	125	6	—	—	—	—	1	—	—	—
	男	—	—	—	—	—	—	—	—	—	—	—	—	—	—	—	—	—	—	—	—
	女	207	16.5	31.5	—	—	—	—	—	2	73	125	6	—	—	—	—	1	—	—	—
XIV 筋骨格系の手術	計	467	17.7	63.3	—	—	3	11	23	3	12	12	29	53	46	42	60	60	42	52	19
	男	228	16.6	56.7	—	—	1	7	15	2	7	11	23	31	37	20	21	25	13	13	2
	女	239	19.0	69.6	—	—	2	4	8	1	5	1	6	22	9	22	39	35	29	39	17
XV 表皮組織の手術	計	202	7.7	64.5	—	—	1	2	5	8	4	13	15	21	9	18	9	34	29	20	14
	男	118	8.6	61.1	—	—	1	—	5	7	2	6	8	18	5	11	8	23	14	8	2
	女	84	6.7	69.2	—	—	—	2	—	1	2	7	7	3	4	7	1	11	15	12	12
XVI 各種の診断および治療	計	23	0.9	60.6	—	—	4	—	—	—	—	—	2	—	4	2	1	2	3	3	2
	男	12	0.9	59.8	—	—	2	—	—	—	—	—	2	—	1	2	—	—	2	2	1
	女	11	0.9	61.5	—	—	2	—	—	—	—	—	—	—	3	—	1	2	1	1	1

# 科別上位疾病と退院件数

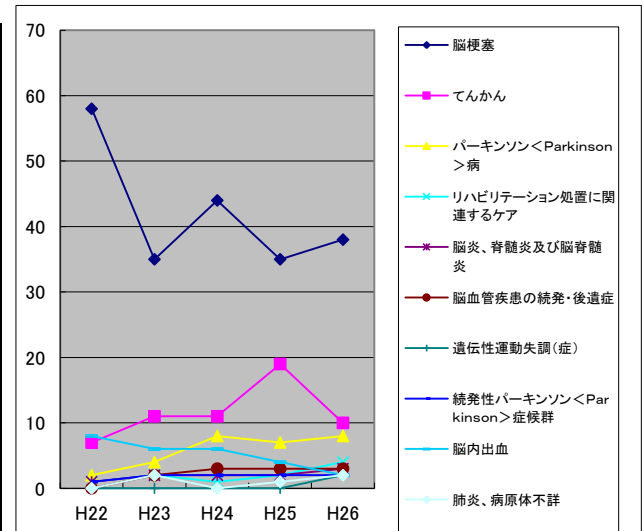
## 内科

		H22	H23	H24	H25	H26
J69	固形物及び液状物による肺臓炎	74	59	85	96	109
I50	心不全	53	65	63	66	77
J18	肺炎、病原体不詳	53	65	63	66	71
K80	胆石症	41	40	60	54	59
E11	インスリン非依存性糖尿病<NIDDM>	77	74	57	42	52
J15	細菌性肺炎、他に分類されないもの	18	18	27	26	43
C16	胃の悪性新生物	29	22	23	43	41
I63	脳梗塞	68	47	48	53	41
A09	感染症と推定される下痢及び胃腸炎	19	28	25	31	37
A41	その他の敗血症	31	32	24	30	30



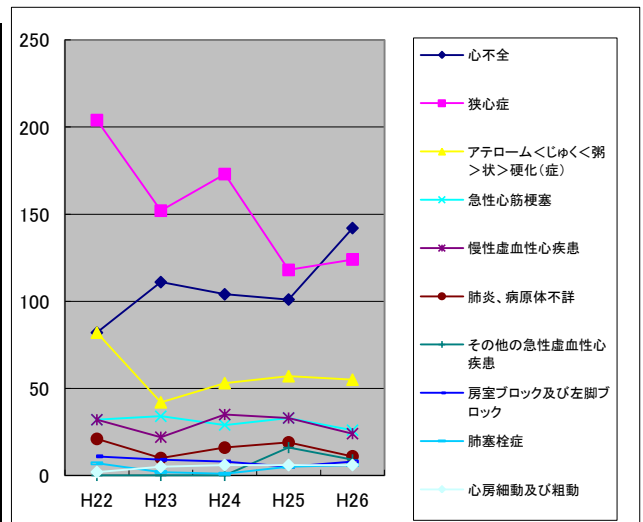
## 神経内科

		H22	H23	H24	H25	H26
I63	脳梗塞	58	35	44	35	38
G40	てんかん	7	11	11	19	10
G20	パーキンソン<Parkinson>病	2	4	8	7	8
Z50	リハビリテーション処置に関するケア	1	2	1	2	4
G04	脳炎、脊髄炎及び脳脊髄炎	1	2	2	2	3
I69	脳血管疾患の続発・後遺症	0	2	3	3	3
G11	遺伝性運動失調(症)	0	0	0	0	2
G21	続発性パーキンソン<Parkinson>症候群	1	2	2	2	2
I61	脳内出血	8	6	6	4	2
J18	肺炎、病原体不詳	0	2	0	1	2



## 循環器内科

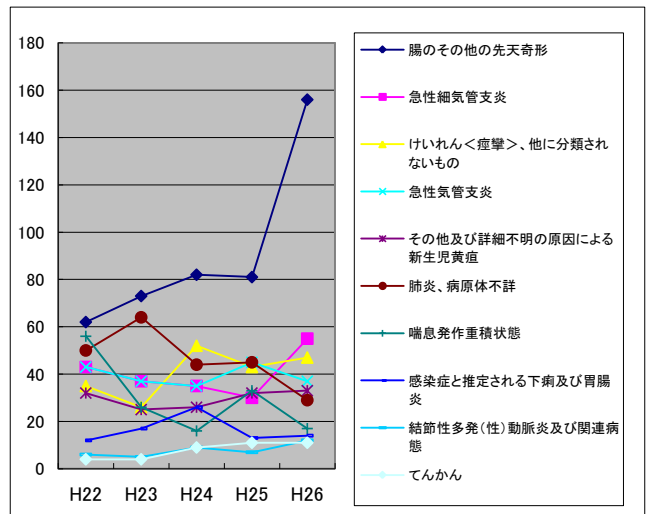
		H22	H23	H24	H25	H26
I50	心不全	82	111	104	101	142
I20	狭心症	204	152	173	118	124
I70	アテローム<じゅく<粥>状>硬化(症)	82	42	53	57	55
I21	急性心筋梗塞	32	34	29	33	26
I25	慢性虚血性心疾患	32	22	35	33	24
J18	肺炎、病原体不詳	21	10	16	19	11
I24	その他の急性虚血性心疾患	0	0	0	16	9
I44	房室ブロック及び左脚ブロック	11	9	8	5	8
I26	肺塞栓症	7	2	1	5	6
I48	心房細動及び粗動	2	5	6	6	6



# 科別上位疾病と退院件数

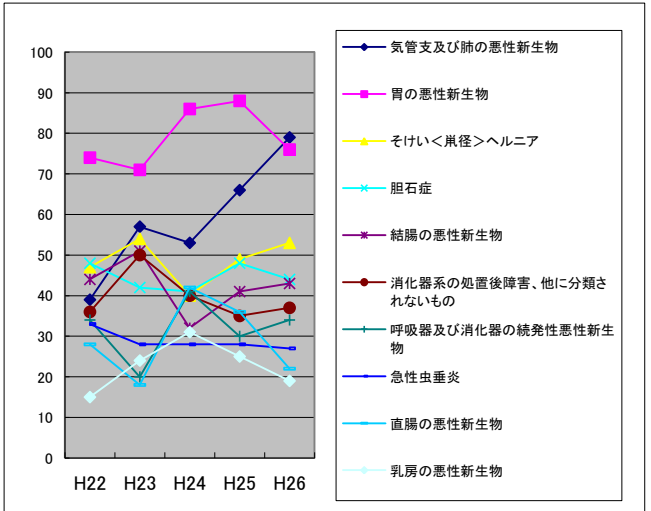
## 小児科

		H22	H23	H24	H25	H26
Q43	腸のその他の先天奇形	62	73	82	81	156
J21	急性細気管支炎	43	37	35	30	55
R56	けいれん<痙攣>、他に分類されないもの	35	26	52	43	47
J20	急性気管支炎	43	37	35	45	37
P59	その他及び詳細不明の原因による新生児黄疸	32	25	26	32	33
J18	肺炎、病原体不詳	50	64	44	45	29
J46	喘息発作重積状態	56	26	16	33	17
A09	感染症と推定される下痢及び胃腸炎	12	17	26	13	14
M30	結節性多発(性)動脈炎及び関連病態	6	5	9	7	12
G40	てんかん	4	4	9	11	11



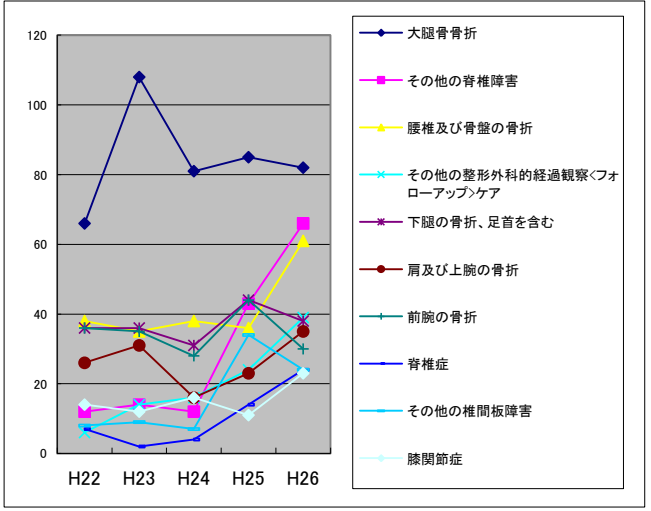
## 外科

		H22	H23	H24	H25	H26
C34	気管支及び肺の悪性新生物	39	57	53	66	79
C16	胃の悪性新生物	74	71	86	88	76
K40	そけい<単径>ヘルニア	47	54	40	49	53
K80	胆石症	48	42	41	48	44
C18	結腸の悪性新生物	44	51	32	41	43
K91	消化器系の処置後障害、他に分類されないもの	36	50	40	35	37
C78	呼吸器及び消化器の続発性悪性新生物	34	20	41	30	34
K35	急性虫垂炎	33	28	28	28	27
C20	直腸の悪性新生物	28	18	42	36	22
C50	乳房の悪性新生物	15	24	31	25	19



## 整形外科

		H22	H23	H24	H25	H26
S72	大腿骨骨折	66	108	81	85	82
M48	その他の脊椎障害	12	14	12	43	66
S32	腰椎及び骨盤の骨折	38	35	38	36	61
Z47	その他の整形外科的経過観察<フォローアップ>ケア	6	14	16	24	39
S82	下腿の骨折、足首を含む	36	36	31	44	38
S42	肩及び上腕の骨折	26	31	16	23	35
S52	前腕の骨折	36	35	28	44	30
M47	脊椎症	7	2	4	14	24
M51	その他の椎間板障害	8	9	7	34	24
M17	膝関節症	14	12	16	11	23

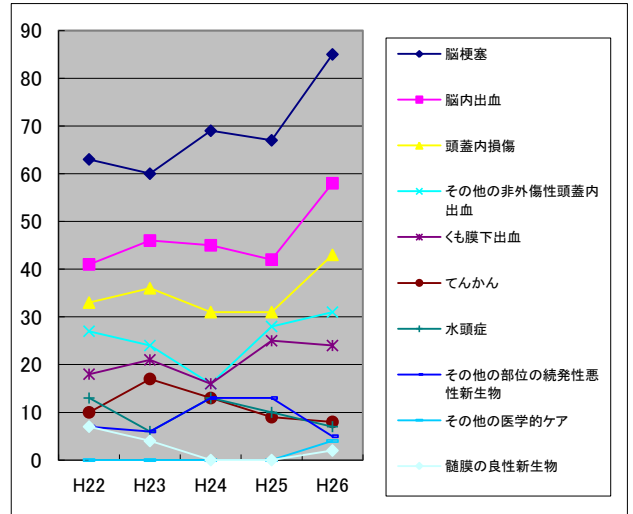




# 科別上位疾病と退院件数

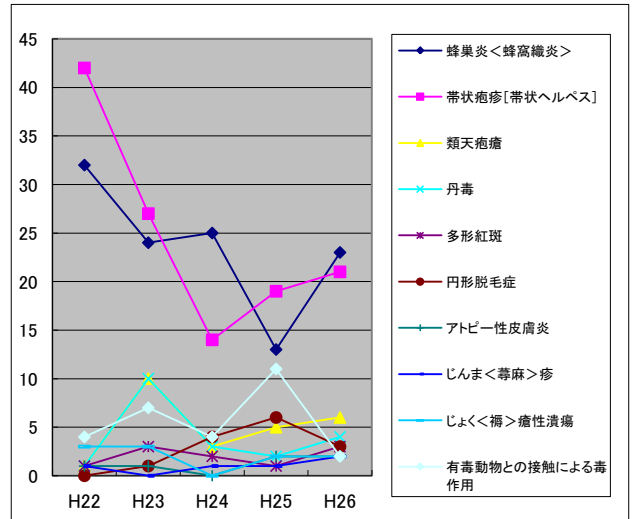
## 脳神経外科

		H22	H23	H24	H25	H26
I63	脳梗塞	63	60	69	67	85
I61	脳内出血	41	46	45	42	58
S06	頭蓋内損傷	33	36	31	31	43
I62	その他の非外傷性頭蓋内出血	27	24	16	28	31
I60	くも膜下出血	18	21	16	25	24
G40	てんかん	10	17	13	9	8
G91	水頭症	13	6	13	10	7
C79	その他の部位の続発性悪性新生物	7	6	13	13	5
Z51	その他の医学的ケア	0	0	0	0	4
D32	髄膜の良性新生物	7	4	0	0	2



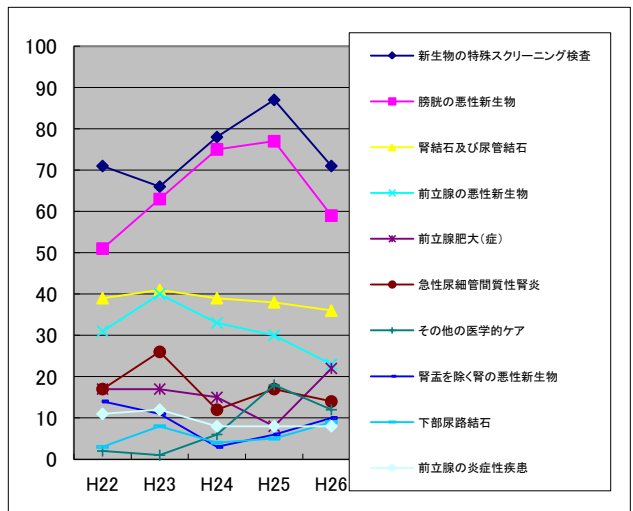
## 皮膚科

		H22	H23	H24	H25	H26
L03	蜂巣炎<蜂窩織炎>	32	24	25	13	23
B02	帯状疱疹[帯状ヘルペス]	42	27	14	19	21
L12	類天疱瘡	1	10	3	5	6
A46	丹毒	1	10	3	2	4
L51	多形紅斑	1	3	2	1	3
L63	円形脱毛症	0	1	4	6	3
L20	アトピー性皮膚炎	1	1	0	2	2
L50	じんまき蕁麻疹	1	0	1	1	2
L89	じよく瘡性潰瘍	3	3	0	2	2
T63	有毒動物との接触による毒作用	4	7	4	11	2



## 泌尿器科

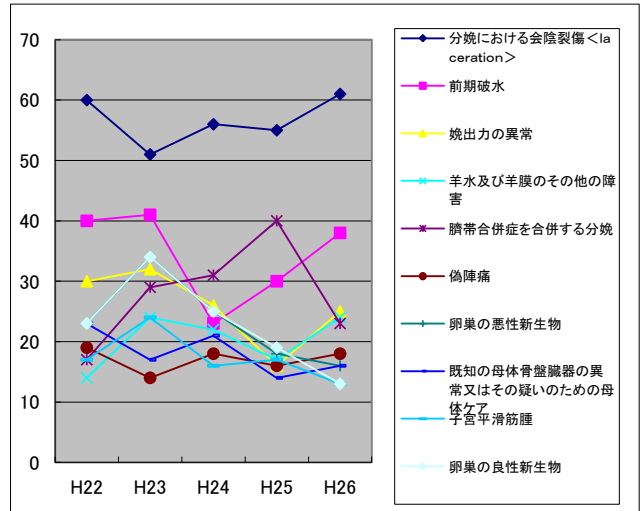
		H22	H23	H24	H25	H26
Z12	新生物の特殊スクリーニング検査	71	66	78	87	71
C67	膀胱の悪性新生物	51	63	75	77	59
N20	腎結石及び尿管結石	39	41	39	38	36
C61	前立腺の悪性新生物	31	40	33	30	23
N40	前立腺肥大(症)	17	17	15	8	22
N10	急性尿細管間質性腎炎	17	26	12	17	14
Z51	その他の医学的ケア	2	1	6	18	12
C64	腎盂を除く腎の悪性新生物	14	11	3	6	10
N21	下部尿路結石	3	8	4	5	9
N41	前立腺の炎症性疾患	11	12	8	8	8



# 科別上位疾病と退院件数

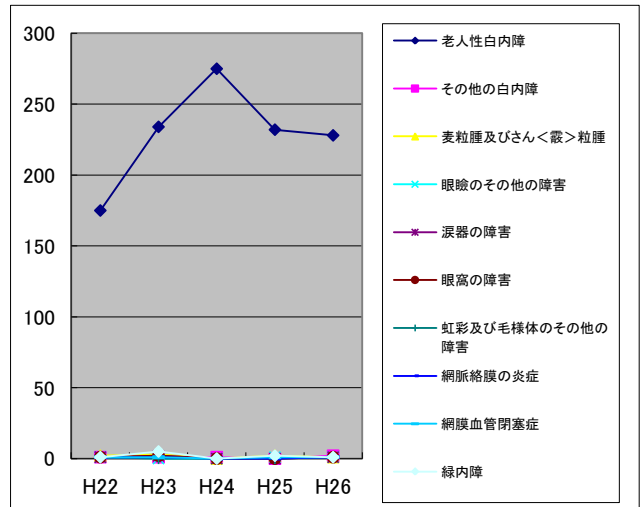
## 産婦人科

		H22	H23	H24	H25	H26
O70	分娩における会陰裂傷<laceration>	60	51	56	55	61
O42	前期破水	40	41	23	30	38
O62	娩出力の異常	30	32	26	16	25
O41	羊水及び羊膜のその他の障害	14	24	22	17	24
O69	臍帯合併症を合併する分娩	17	29	31	40	23
O47	偽陣痛	19	14	18	16	18
C56	卵巣の悪性新生物	23	34	25	18	16
O34	既知の母体骨盤臓器の異常又はその疑いのための母体ケア	23	17	21	14	16
D25	子宮平滑筋腫	17	24	16	17	13
D27	卵巣の良性新生物	23	34	25	19	13



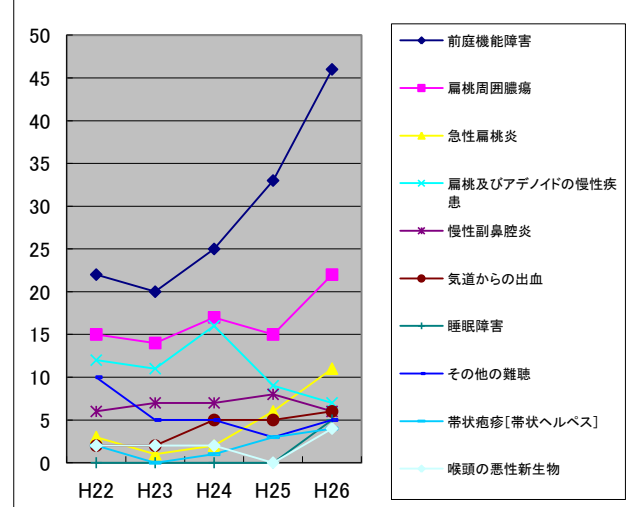
## 眼科

		H22	H23	H24	H25	H26
H25	老人性白内障	175	234	275	232	228
H26	その他の白内障	1	1	1	0	2
H00	麦粒腫及びびらん<霰>粒腫	2	3	0	2	1
H02	眼瞼のその他の障害	1	0	0	1	1
H04	涙器の障害	1	2	0	0	1
H05	眼窩の障害	1	2	0	0	1
H21	虹彩及び毛様体のその他の障害	1	0	0	0	1
H30	網脈絡膜の炎症	1	1	0	0	1
H34	網膜血管閉塞症	1	1	0	1	1
H40	緑内障	1	5	0	2	1



## 耳鼻咽喉科

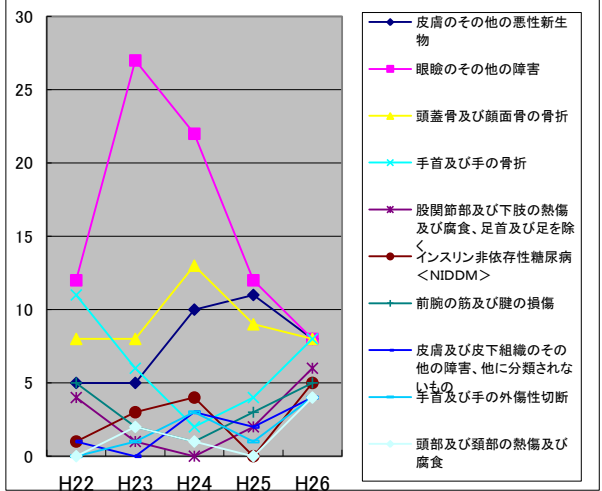
		H22	H23	H24	H25	H26
H81	前庭機能障害	22	20	25	33	46
J36	扁桃周囲膿瘍	15	14	17	15	22
J03	急性扁桃炎	3	1	2	6	11
J35	扁桃及びアデノイドの慢性疾患	12	11	16	9	7
J32	慢性副鼻腔炎	6	7	7	8	6
R04	気道からの出血	2	2	5	5	6
G47	睡眠障害	0	0	0	0	5
H91	その他の難聴	10	5	5	3	5
B02	帯状疱疹[帯状ヘルペス]	2	0	1	3	4
C32	喉頭の悪性新生物	2	2	2	0	4



# 科別上位疾病と退院件数

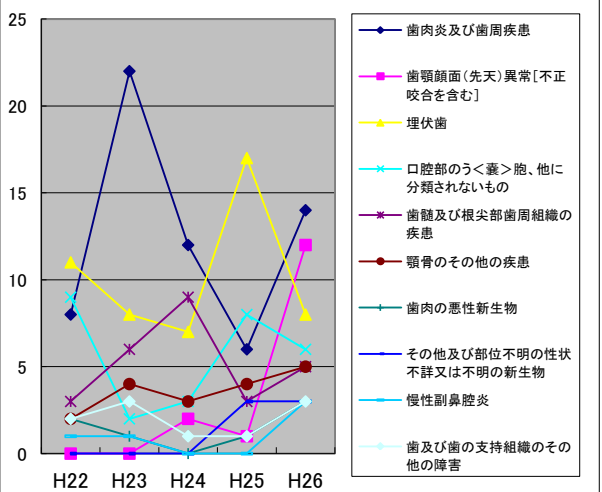
## 形成外科

		H22	H23	H24	H25	H26
C44	皮膚のその他の悪性新生物	5	5	10	11	8
H02	眼瞼のその他の障害	12	27	22	12	8
S02	頭蓋骨及び顔面骨の骨折	8	8	13	9	8
S62	手首及び手の骨折	11	6	2	4	8
T24	股関節部及び下肢の熱傷及び腐食、足首及び足を除く	4	1	0	2	6
E11	インスリン非依存性糖尿病<NIDDM>	1	3	4	0	5
S56	前腕の筋及び腱の損傷	5	2	1	3	5
L98	皮膚及び皮下組織のその他の障害、他に分類されないもの	1	0	3	2	4
S68	手首及び手の外傷性切断	0	1	3	1	4
T20	頭部及び頸部の熱傷及び腐食	0	2	1	0	4



## 歯科口腔外科

		H22	H23	H24	H25	H26
K05	歯肉炎及び歯周疾患	8	22	12	6	14
K07	歯顎顔面(先天)異常[不正咬合を含む]	0	0	2	1	12
K01	埋伏歯	11	8	7	17	8
K09	口腔部のうく囊>胞、他に分類されないもの	9	2	3	8	6
K04	歯髄及び根尖部歯周組織の疾患	3	6	9	3	5
K10	顎骨のその他の疾患	2	4	3	4	5
C03	歯肉の悪性新生物	2	1	0	1	3
D48	その他及び部位不明の性状不詳又は不明の新生物	0	0	0	3	3
J32	慢性副鼻腔炎	1	1	0	0	3
K08	歯及び歯の支持組織のその他の障害	2	3	1	1	3



## 精神科

		H22	H23	H24	H25	H26
F20	統合失調症	92	100	86	62	79
F31	双極性感情障害<躁うつ病>	53	75	44	32	45
F32	うつ病エピソード	38	41	45	38	40
F00	アルツハイマー<Alzheimer>病の認知症(G30. -†)	1	18	19	25	21
F10	アルコール使用<飲酒>による精神及び行動の障害	30	25	22	16	21
F02	他に分類されるその他の疾患の認知症	0	5	17	3	13
F22	持続性妄想性障害	4	5	7	1	6
F43	重度ストレスへの反応及び適応障害	0	9	1	6	6
F44	解離性[転換性]障害	7	5	5	2	4
F05	せん妄、アルコールその他の精神作用物質によらないもの	3	4	1	1	2

