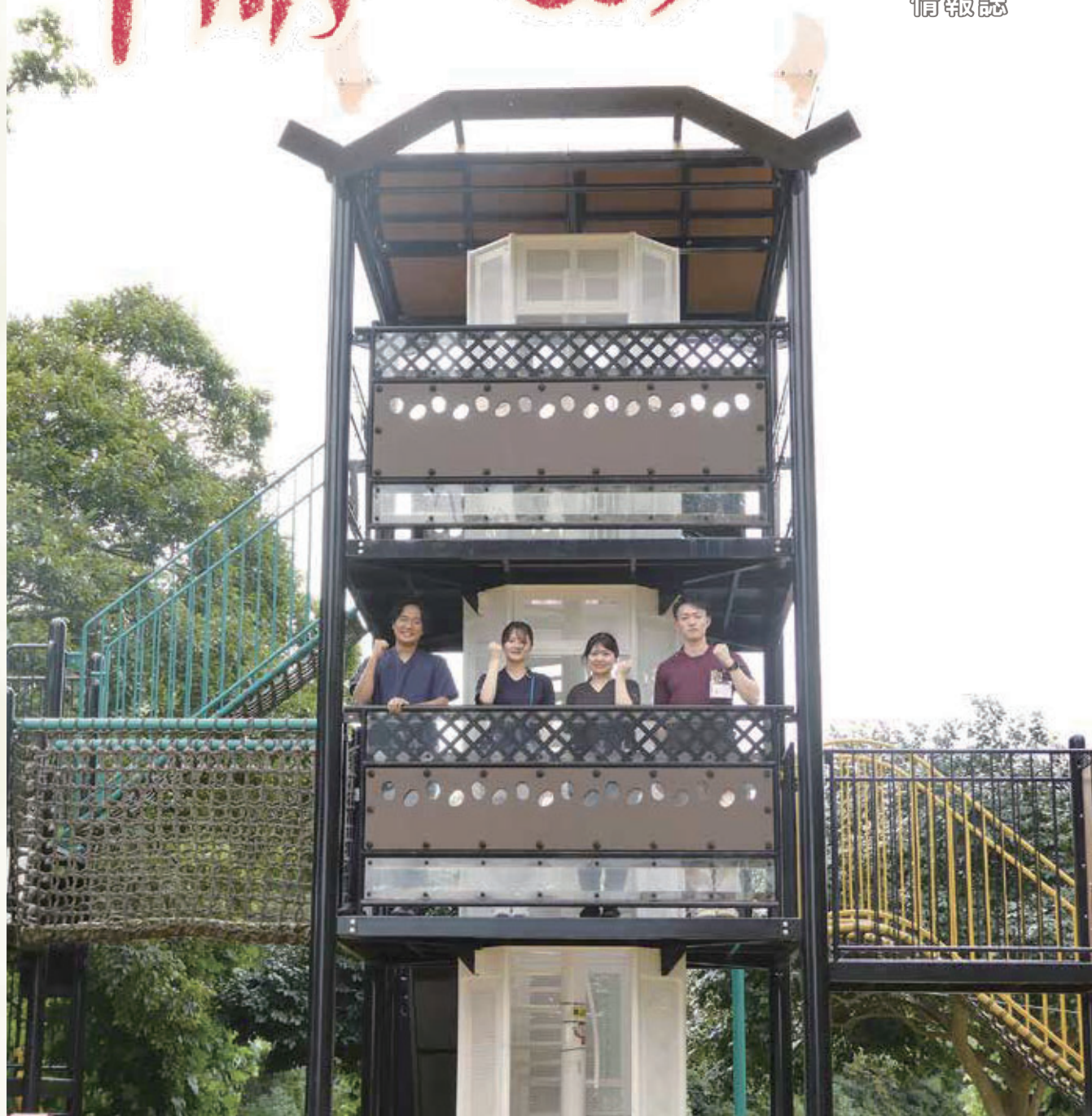


ア日だまり

2025
秋
117号

公立能登総合病院
情報誌



病院の基本理念と基本方針

基本理念

高度かつ専門的な医療と温かみのある医療サービスの提供で、能登全域の住民の健康を守ります。

基本方針

- 1 患者の皆さまの立場を第一に考えた医療を目指します。
- 2 たゆまぬ研鑽をとおして医療水準の向上を目指します。
- 3 最良でより高度な急性期医療を目指します。
- 4 医療機関との連携を密にして地域医療の推進を目指します。
- 5 公的病院を堅持しつつ健全な病院経営を目指します。
- 6 チーム医療に徹し、全職員が誇りを持って働ける病院を目指します。



表紙ページの職員紹介



研修医

すぎもと
杉本

そう
壮

4月から研修医1年目として当院で勤務しております。職員や地域の皆様の温かさに支えられ、日々医業に励むことができております。今後も地域の健康を支えられるよう精進してまいります。よろしくお願いいたします。



研修医

あわづ
栗津

ももか
百香

4月から内科で研修をスタートさせ、多くの職員の方々に支えられ充実した日々を過ごしています。初めて経験する七尾での生活も少しずつ慣れてきました。能登地域の皆さまに寄り添い、信頼される医療人になれるようこれからも精一杯頑張ります。



診療放射線技師

にった
新田

かいせい
開世

3年間輪島病院で経験を積み、より多くの経験がしたくて当院へ入職しました。診療放射線技師として、主にレントゲン写真の撮影をしています。放射線について不安に思うことがあれば遠慮なく聞いてください。知識・経験豊富な先輩方とともに頑張っていきます！



看護師

つじぐち
辻口

ももこ
桃子

今年の4月に入職しました。自身の未熟さを痛感する毎日ですが、先輩方にご指導をいただきながら頑張っています。経験を重ね、患者様やご家族様に寄り添うことのできる看護師になれるよう日々励んでいきます。

表紙写真の撮影地紹介



小丸山城址公園

加賀藩祖前田利家により、七尾湾を見渡す小高い丘に気づかれた小丸山城の跡地です。現在では、池や石碑のある庭園として整備され、市民に広く親しまれており、七尾城下を見守るようにして「利家とまつ」像が建っています。春は桜、初夏はツツジの名所として、花見や散策などが楽しめます。

小丸山城址公園



リハビリテーション部 「Sara® Combilizer (サラ・コンビライザー)」 導入!

当院では「急性期リハビリテーション」を中心に取り組んでいます。急性期とは、病気やけがをして間もない、症状がまだ安定していない時期のことを指します。昔は、手術や発症からしばらく安静にして、ある程度落ち着いてからリハビリを始めるのが一般的でした。しかし、近年は考え方が大きく変わり、「できるだけ早くリハビリを開始すること」が大切だとされています。

実際に患者さんやご家族からは、「もう動かして大丈夫?」「まだ痛いのに…」「まだ早いんじゃない?」といった声をよく耳にします。けれども、ベッドで寝ている時間が長くなると、体力や筋力が低下し、回復が遅れてしまいます。逆に、できるだけ早い段階から体を起こしたり動かしたりすることで、退院までの時間が短くなり、自宅での生活へスムーズに戻れる可能性が高まります。

そこで当院では、看護部と合同に患者さんの早期回復を支える新しい機械を北陸で初めて導入しました。その名も「Sara® Combilizer (サラ・コンビライザー)」です。



「Sara® Combilizer (サラ・コンビライザー)」

この機械は、ベッドから離れることが難しい患者さんでも、安全に姿勢を変えることができる優れたもので、仰向けから座る姿勢、さらに立つ姿勢へと、患者さんの体をしっかり支えながら移動させてくれます。治療を安全に進めつつ、患者さんやスタッフ双方の負担を減らすことができ、リハビリの早期開始を強力にサポートしてくれる存在です。

導入以来、人工呼吸器をつけている方、呼吸器疾患や脳卒中で倒れた方など、さまざまな患者さんに使用してきました。サラ・コンビライザーで姿勢を変えると、血圧が安定しやすくなったり、全身の感覚が刺激されて意識がはっきりする効果が期待できます。また、長くベッドで過ごす方にとっては、体を起こすこと自体が気分転換となり、リハビリへの意欲を高めるきっかけにもなっています。

さらに、患者さんの希望に応じて「立ってみたい」「座りたい」といった願いを叶えるツールとしても役立っています。こうした経験は、体だけでなく心のリハビリにもつながり、患者さんにとって大きな励みになります。



私たちリハビリテーション部は、これからも「患者さん・ご家族ファースト」の姿勢を大切に、研究や工夫を重ねながら日々取り組んでいきます。病気やけがをしないことが一番ですが、もしリハビリが必要になったときには、ぜひ私たちにお任せください。

带状疱疹とその予防のためのワクチン



皮膚科 部長
谷内 克成
たにうち かつしげ

带状疱疹は、水痘（みずぼうそう）を引き起こすウイルス、すなわち水痘・带状疱疹ウイルス（VZV）によって発症します。水痘にかかると、そのウイルスは体内に潜伏し、免疫力が低下した際に再活性化することがあります。この再活性化が带状疱疹を引き起こす原因です。带状疱疹の特徴的な症状として、体の片側に沿った紅斑（水疱）と激しい痛みが挙げられます。

通常、高齢者や免疫力が低下している人に多く見られますが、健康な人でも発症することがあります。発症した場合、最初は痛みだけなので带状疱疹と気づかないことが多いのですが、そのうち皮膚に紅斑と水疱が現れ、強い痛みが続くため、生活に大きな支障をきたすことがあります。さらに、適切な治療が遅れると、带状疱疹後神経痛（PHN）などの後遺症が残るリスクもあります。このため、带状疱疹の予防にワクチン接種が重要なのです。

带状疱疹の予防としてのワクチン

带状疱疹ワクチンには2種類あります：**生ワクチン**と**組み換えワクチン**です。これらはワクチンのタイプによって効果や推奨される対象者が異なります。

○バリバックス（生ワクチン）

带状疱疹を予防するために水痘ウイルスを弱毒化したものを使っています。接種後は、VZVへの免疫が強化され、再活性化を防ぐことができますが、効果は年齢が上がるにつれて低下（5年で40%低下）し、高齢者には推奨されません。また、免疫不全者や免疫抑制剤を投与されている方には接種できません。

○シングリックス（組み換えワクチン）

シングリックスは、より新しい带状疱疹ワクチンで、組み換え技術を使用してVZVに対する免疫を高めます。特に50歳以上の成人に対して強く推奨されており、効果が非常に高いとされています。シングリックスは、2回接種することが必要で、接種後に約90%以上の予防効果を発揮するとされており5年後でもその効果は落ちません。また、免疫不全者、免疫抑制剤投与中の方にも接種が可能です。欠点としては2回接種が必要であることと、2回の摂取に4万円ほどかかる点があげられます。当院では効果の面、免疫抑制状態の方にも使用できる点からこちらの製剤のみ採用しています。



ワクチン接種の重要性

ワクチン接種を受けることで、带状疱疹の発症リスクを低減させ、長期的な神経痛の予防にも繋がります。ただし、带状疱疹にかかった人は、10年くらいは免疫が続きますので、すぐにはワクチンを打つ必要はないようです。しかし、85歳以上の超高齢者や免疫抑制薬を服用されている方は、これまでの経験から5年を過ぎると再び罹患する人がいます。带状疱疹の予防を通じて、より健康的な生活を送るために、ワクチン接種を検討することは非常に大切なことと言えるでしょう。50歳以上の方は接種を考えてみてください。

ワクチン接種の公的補助について

2025年度から、65歳の方などへの带状疱疹ワクチンの予防接種が、予防接種法に基づく定期接種（ただし任意です）の対象になりました。接種の対象者は以下に該当する方です。

- ・65歳の方
- ・2025年度から2029年度までの5年間の経過措置として、その年度内に70、75、80、85、90、95、100歳以上となる方も対象となります。

これらの摂取対象者では市町村から数千円の補助が受けられます。また、自治体によっては定期摂取対象者以外でも独自の補助を受けられる場合があるので自治体のウェブサイトで確認したり問い合わせてみるとよいでしょう。

【お問い合わせ】
公立能登総合病院
健診部
TEL (0767) 52-8716

冬の感染症にご用心！ 予防と対策

空気が乾燥する冬は、ウイルスが遠くまで飛びやすくなり、感染が広がりやすい季節です。正しい予防方法を知って、元気に冬を乗り切りましょう！

感染性胃腸炎（ノロウイルスなど）

冬季に多く見られる感染性胃腸炎の代表がノロウイルスです。嘔吐・下痢・発熱などの症状があり、少量のウイルスでも発症するため、家庭内や施設での集団感染に注意が必要です。症状が治まった後も、10日～1カ月は便中にウイルスが排出されることがあります。

予防のポイント！

・基本は手洗い！ 嘔吐物の処理後、掃除後、調理前、食事前、トイレ後、オムツ交換後などに石けんと流水で30秒ほどしっかり洗いましょう。



インフルエンザ

38℃以上の発熱、頭痛、関節痛、筋肉痛、全身の倦怠感などが主な症状です。特に高齢者や持病のある方、子どもは重症化しやすく、肺炎などを引き起こすこともあります。

インフルエンザと新型コロナウイルスの予防策は共通しており、以下を徹底しましょう。

予防のポイント！

- ・外出後の手洗い・手指消毒
- ・部屋の湿度を50～60%に保つ
- ・流行期は人混みを避ける
- ・必要な場面でのマスク着用
- ・換気と消毒の習慣化

ワクチンで重症化を防ぐことができます。65歳以上の方や、基礎疾患のある60～64歳の方は定期接種の対象です。詳細は市町村やかかりつけ医にご相談ください



RSウイルス感染症

RSウイルスは、乳幼児に多く見られる呼吸器感染症です。鼻水・咳・微熱から始まり、進行するとゼーゼーとした呼吸音（喘鳴）や呼吸困難が現れることも。生後6カ月未満の赤ちゃんでは、無呼吸発作や中耳炎などの合併症に注意が必要です。生後1歳までに50%以上が、2歳までにほぼ100%の乳幼児が少なくとも一度は感染する、とされています。

予防のポイント！

- ・タオルの共有を避ける
- ・手洗い・手指消毒の徹底
- ・症状がある場合はマスク着用（可能な年齢）



◆ちょっと一息！感染症クイズ◆

1. ノロウイルスの予防に最も効果的なのは？
①うがい ②手洗い ③マスク
2. インフルエンザの治療について正しいのは？
①抗生物質を服用する
②抗インフルエンザ薬を服用する
3. RSウイルスは何歳までにほぼ全員が一度は感染すると言われている？
①1歳 ②2歳 ④10歳

答えは、7ページにあります。

冬の感染症は、ちょっとした習慣で予防できます。ご自身とご家族の健康を守るため、日々の対策を心がけましょう！

(参考：国立感染症研究所、厚生労働省、石川県感染症情報センター)

いつのまにか腰が曲がっている!!骨粗しょう症かも!?



救命病棟 看護師

骨粗しょう症マネージャー 岡崎良美

腰が曲がる原因は主に筋力の低下、骨粗しょう症、姿勢の悪さなどが挙げられます。特に、骨粗しょう症は、骨密度が低下し、骨がもろくなる病気です。主に女性に多く見られ、骨密度の低下により、いつの間にか複数の背骨を骨折（腰椎圧迫骨折）することで、背骨が変形し、背中や腰が曲がる主な原因の一つとなります。日本人女性は、60歳を過ぎると骨粗しょう症による背骨の骨折を起こす頻度も高まります。それは、閉経後に骨を強く保つ女性ホルモンが急激に減少し、骨量が大きく減ることが骨粗しょう症のリスクを高めるからです。更に加齢とともに運動量や食事量が減ることも、骨折のリスクを高めます。運動もして食事もしっかり摂っているから、私はまだまだ大丈夫!と想着いても、実は、女性は誰もが骨粗しょう症になる危険性を持っているのです。そして、男性のみなさんも安心は出来ません。国際骨粗鬆症財団によれば世界規模で50歳以上の女性21.1%、男性6.4%が骨粗鬆症であり、50歳以上の女性3人に1人、男性5人に1人は骨粗鬆症による骨折を経験すると報告されています。



骨粗しょう症になるとどうなる!?

骨粗しょう症患者さんは、骨折が大きな健康問題となります。特に背骨や足の付け根を骨折すると、生活機能を一瞬にして奪い、自立した生活が困難になります。また、一度骨折を起こした患者さんは、再び骨折する二次骨折のリスクが極めて高くなります。この連鎖を未然に防ぐことは患者さんご本人のみならず、ご家族や地域社会、また医療経済面からも極めて重要なのです。骨粗しょう症と診断されたら、骨折を防ぐためにも治療をしっかり続けていくことが大切です。

骨粗しょう症ハンドブック



公立能登総合病院
骨粗しょう症リエゾンチーム

骨折リエゾンサービスとは!?

みなさんは、骨折リエゾンサービスという言葉聞いたことがありますか?骨折リエゾンサービスとは、骨粗しょう症の専門的な治療を開始し、生活機能の維持・改善と転倒予防、また二次骨折予防を一貫して実施するための多職種連携プログラムです。

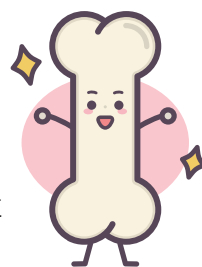
当院では、骨折リエゾンサービスを導入した骨粗しょう症リエゾンチームがあります。骨粗しょう症の専門資格をもつ医師や看護師をはじめ、薬剤師、管理栄養士、リハビリ専門職、放射線技師など、骨粗しょう症と骨折の治療を支える多岐にわたる専門家が在籍し、骨折を未然に防ぐための治療と診断に加え、骨折の再発予防にも力を入れています。そして、患者さんご自身やご家族が二次骨折の重要性を理解し、治療を継続できるようサポートしています。

足の付け根を骨折し手術された方、骨粗しょう症の方に、「骨粗しょう症ハンドブック」などお渡しし、検査結果の見方、骨を丈夫にするための食事、転倒しないリハビリの方法、骨粗しょう症のお薬について専門職のスタッフからアドバイスをさせていただきます。

退院後の食事のことや自宅でできる運動など、分かりやすく実践しやすいと好評です。

骨粗しょう症が心配なら健診を受けましょう!

骨粗しょう症の治療は、自立した健康な日常生活を過ごすこと、また将来のみなさんの健康につながります。そのためにも、かかりつけ医や骨粗しょう症の専門スタッフなどの力を借りながら、治療を続けていくことが大切です。また、骨粗しょう症があっても、背骨の骨折や症状がない間は自覚がない方が多くいますので、各自治体では骨粗しょう症健診を実施しています。まずは、健診で骨密度の検査からはじめてみませんか。



このコーナーでは、日頃から連携している地域の開業医さんのご紹介を通じて、当院が地域医療支援病院として地域医療と急性期医療の切れ目ない体制づくりに取り組んでいることをお伝えいたします。

クローズアップ!
Close-up
かかりつけ医

医療法人社団 豊明会

北村病院



理事長・院長

北村
勝

北村病院の紹介

北村病院では、内科・循環器科・胃腸科を標榜しています。

外来診療から訪問診療、医療療養病床や介護医療院といった外来から慢性期の療養まで幅広く行っております。

日々の診療について

外来や訪問診療では、「患者さん全体的様子を広く診ること」を大切にしています。

私一人では限ることにはありますが、より専門的な検査や治療が必要な場合には、総合病院へスムーズにご紹介できるようにしています。

病院の役割について

地域には、長期療養が必要な患者さんのための「慢性期の病床」が必要です。当院でも、その大切な役割を果たすべく、限られた人手の中で、スタッフにも気を配りながら、できる範囲でスムーズな受け入れができるよう心がけています。

公立能登総合病院との連携

地域の皆さんにとっても、私たち医療者にとっても、公立能登総合病院は「最後の砦」だと思います。普段の診療では、必要に応じて患者さんをご紹介し、「症状が落ち着いたらまた私たちのところに戻ってきていただく」という連携体制ができています。

ただし、総合病院に頼りすぎて負担を増やさないよう、本当に必要と判断した場合に限ってご紹介するようにしています。逆に、総合病院から当院に戻ってこられる患者さんは安定した状態の方が多く、私も患者さんも安心して治療を続けられています。

地域の皆さんへ

すべての病気が治るわけではありません。だからこそ、私たち一人ひとりが（私自身も含めて）、ふだんの生活習慣を見直していくことが大切だと思います。そのうえで、私たち「かかりつけ医」が、日常の診療や健康管理をお手伝いします。そして、もしもの時には総合病院で専門的な治療を受けていただく、このような連携体制がある

七尾市は、とても恵まれた環境にあると思います。

これからも、公立能登総合病院には、能登中部だけでなく能登全体の「救急医療の最後の砦」として、大きな役割を果たしていただきたいと思います。

インタビュー 関・田中



information

医療法人社団 豊明会 北村病院

〒926-0811

石川県七尾市御祓町木部26の5

電話でのご予約・お問い合わせは

TEL.0767-52-1173

FAX.0767-54-0616

診察時間

時間	曜日	月	火	水	木	金	土
午前 (8:30~12:30)		○	○	○	○	○	○
午後 (2:00~6:00)		○	○	○	○	○	○

※診療受付時間は午前は12時まで、午後は5時までです。

※日曜日と祝日は休診です。

ホームページ
はこちらから



- ②手洗い。石けんと流水でしっかり洗うことが大切です！
- ②ウイルス感染の治療には、抗生物質は使用しません。
- ②2歳。初感染時は重症化しやすいため注意が必要です。

外来診療予定表

診療担当医が変更になる場合があります。

(2025.11.1)

受 付	診察室	月		火		水		木		金			
		午 前	午 後	午 前	午 後	午 前	午 後	午 前	午 後	午 前	午 後		
受付 A 1 TEL52-8702	外科 1	大学医 呼吸器	手 術	石 黒 (初診)	手 術	大学医 呼吸器/腫瘍	手 術	大学医 腫瘍	手 術	新 保 (初診)	手 術		
	外科 2	新 保		中 社		徳 楽		徳 楽		石 黒			
	外科 3	中 社 (初診)		守 友		守 友 (初診)		守 友 (初診)		心臓血管外科 第1.3			
	歯科口腔 外科の受付は 11:00まで (予約制)	歯科口腔外科	長 谷	手 術	長 谷	外来手術 (予約のみ)	長 谷	外来手術 (予約のみ)	長 谷	摂食嚥下 外 来 (予約のみ)			
		歯科口腔外科	小 山		小 山		小 山		小 山				
歯科口腔外科		小 林	小 林		小 林		小 林						
歯科口腔外科		大学医	大学医		大学医								
受付 A 2 TEL52-8702	整形外科 1	高 川 (初診)	手 術	高 川 (初診)	手 術 装具外来 14：00～15：00	吉 本	手 術	岡 山 (脊椎専門)	手 術	高 川	手 術 装具外来 13：30～15：00		
	整形外科 2	吉 本 (初診)				岡 山 (初診)						吉 本 (初診)	大 成 (初診)
	整形外科 3	岡 山 (初診)				大 成						大 成	
	小児発達支援												
受付 B 1 TEL52-8703	消化器内科	高 畠	消化器内科 の受付は 11:00まで	中 村	手術・検査	中 村	手術・検査	高 畠	消化器内科 の受付は 11:00まで	松 尾	手術・検査		
	皮膚科 1	谷 内		谷 内 15：00～16：30		谷 内		谷 内		谷 内 15：00～16：30		谷 内	
	皮膚科 2	濱		濱 15：00～16：30		濱		濱		濱 15：00～16：30		濱	
	形成外科	大学医 予約のみ				大学医 予約のみ		大学医 予約のみ					
	美容外科	医師不在のため、当面の間休診											
受付 B 2 TEL52-8703	内科 1 (初診)	泉 谷	当番医 (紹介のみ)	真 智	当番医 (紹介のみ)	大学医 8：30～10：30	当番医 (紹介のみ)	山 端	当番医 (紹介のみ)	大学医 受付10：30まで	当番医 (紹介のみ)		
	内科 2			山 端		細 川 (血液内科)		吉 村					
	内科 3	真 智		高 畠		山 端				泉 谷			
	内科 4	横 山		中 島		横 山		中 島		中 島			
	循環器内科 1	山 上		大学医 (勝木)		大学医 (高島)		山 上 (初診)		八重樫			
	循環器内科 2	中 野 (初診)		八重樫 (初診)		中 野 (初診)		八重樫		中 野 (初診)			
受付 C 1 TEL52-8704	脳神経内科 1	町 谷 予約のみ	脳神経内科 の受付は 11:00まで (予約制)	町 谷 予約のみ	手 術	町 谷 予約のみ	検 査	町 谷 予約のみ	手 術	(町 谷) 往 診	手 術		
	脳神経内科 2							大学医 第1・3 (予約)					
	耳鼻咽喉科 1	八 尾 初診10：00まで		八 尾 初診10：00まで		八 尾 予約のみ		八 尾 初診10：00まで		八 尾 予約のみ			
	耳鼻咽喉科 2	大学医 初診10：00まで		大学医 初診10：00まで				大学医 初診10：00まで					
	補聴器外来	第1・3・5 9：30～予約のみ				第1・3・5 9：30～予約のみ				第2・4 9：30～予約のみ			
受付 C 2 TEL52-8704	脳神経外科 1	圓 角 (初診)	脳神経外科 の受付は 11:00まで	会 田 (初診)	手術・検査	圓 角 (初診)	手術・検査	会 田 (初診)	手術・検査	喜 多 (初診)	手術・検査		
	脳神経外科 2	会 田		喜 多		喜 多		圓 角					
	眼科	中 澤 10：00まで		検査/処置		中 澤 10：00まで		手 術		中 澤 10：00まで		手 術	中 澤 10：00まで
受付 D 1 TEL52-8705	泌尿器科 1	大学医	手 術	上 木	手 術	大 筆	検査処置 入院検査 他科回診	板 谷	手 術	田 邊	検査処置 入院検査 他科回診		
	泌尿器科 2	杉 本 (初診)	入院検査	田 邊 (初診)	入院検査	板 谷 (初診)		大学医 (初診)	入院検査	大 筆 (初診)			
	小児科 1	長 岡	1か月健診	橋 美	1か月健診	釜 蓋	中村 (心臓) 第2第4	橋 美	釜 蓋	釜 蓋			
	小児科 2	池 野		橋 孝		池 野	池 野 (発達)	長 岡	長 岡	橋 孝			
受付 D 2 TEL52-8705	産婦人科 1	大学医 (柴田)	手 術	劉	1か月健診	大学医 (高倉)		劉		大学医 (高木)	手 術		
	産婦人科 2	劉		富 澤	助産外来	富 澤		富 澤	富 澤	富 澤			
精神 センター TEL52-6619	精神科 1		精神科 の受付は 11:00まで	①	精神科 の受付は 11:00まで	①	精神科 の受付は 11:00まで		精神科 の受付は 11:00まで	②	精神科 の受付は 11:00まで		
	精神科 2	②		予約のみ				②					
	精神科 3	③				③				③			
	精神科 4					④				④			
健診部		内科医師		内科医師		内科医師		内科医師		内科医師			
放射線科		中 村 (月～金)・大 筒 (月～金)											
能登島 診療所 TEL84-1014	外来 (内科)	山 下	真 智	山 下	真 智	休 診		真 智	真 智	山 下	休 診		
	禁煙外来 (要予約)		○		○	休 診		○	○	※山下 (鈍打診療所) 13：30～16：30 (要事前連絡TEL84－1014)			
	訪問診療		山 下		山 下	休 診			山 下				

①、②、③、④は栃本、小坂、北市、小浦、山崎が担当します。

TELは外線番号

●外来診療受付 (平日の時間内) ●一般診療受付 午前8時30分~午前11時30分 ※ただし、診療科によって受付時間が異なる場合もありますので、ご注意ください。

※再来受付機の受付開始時間は予約時間の90分前からとなっております。